



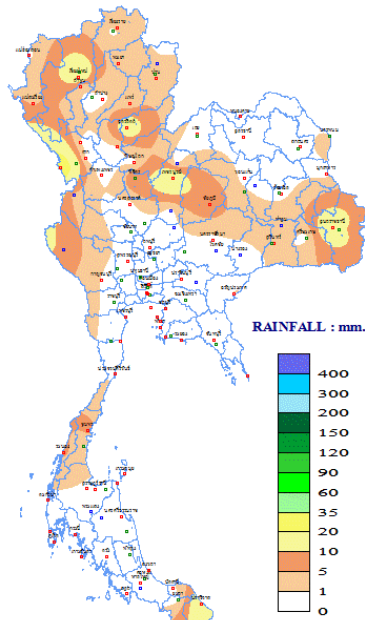
รายงานผลการคาดการณ์พื้นที่เสี่ยงน้ำหลาก (Flash Flood Guidance System, FFGS)

วันที่ 31 กรกฎาคม 2568 เวลา: 15.00 น.

กองวิเคราะห์และประเมินสถานการณ์น้ำ กรมทรัพยากรน้ำ

พื้นที่เสี่ยงน้ำหลากสูง (Flash Flood Risk Areas) ในอีก 36 ชั่วโมงข้างหน้า ประกอบด้วย พื้นที่
4 จังหวัด ครอบคลุม 13 อำเภอ ประกอบด้วย จังหวัดจันทบุรี (6 อำเภอ) จังหวัดตราด (3 อำเภอ) จังหวัดน่าน (2 อำเภอ)
จังหวัดระนอง (2 อำเภอ)

DAILY RAINFALL
30 JULY 2025



THAI METEOROLOGICAL DEPARTMENT

สรุปรายงานการแจ้งข้อมูลการเตือนภัย
น้ำหลาก-ดินถล่มในพื้นที่ลาดชัน และที่ราบเชิงเขา

ต้องปฏิบัติตามวิธีระมัดระวังและเตือนภัยน้ำหลาก-ดินถล่ม
อย่างไร้พินิจ: กรมทรัพยากรน้ำ กรมทรัพยากรน้ำ กรมทรัพยากรน้ำ กรมทรัพยากรน้ำ กรมทรัพยากรน้ำ

วันที่พบพื้นที่ 31 กรกฎาคม 2568

สถานการณ์เตือนภัยทั้งหมด

น้ำหลาก	ดินถล่ม	น้ำท่วม
สูง	สูง	สูง

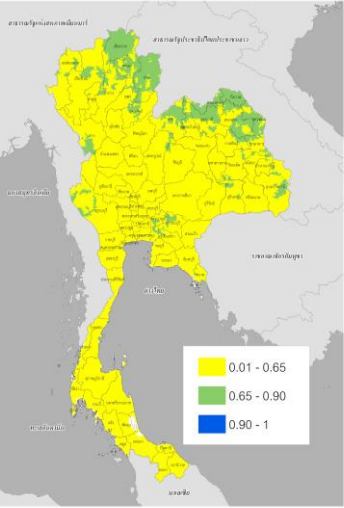
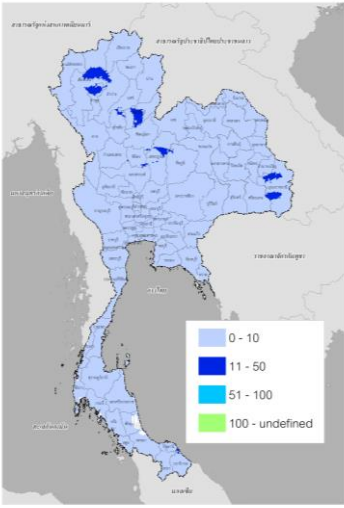
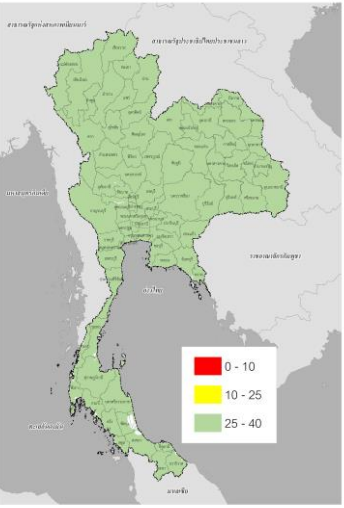
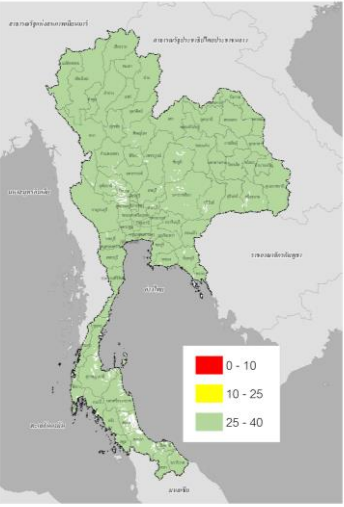
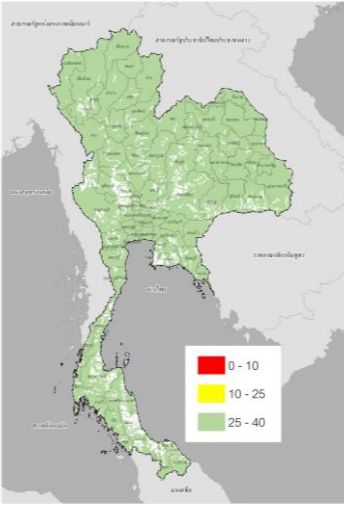
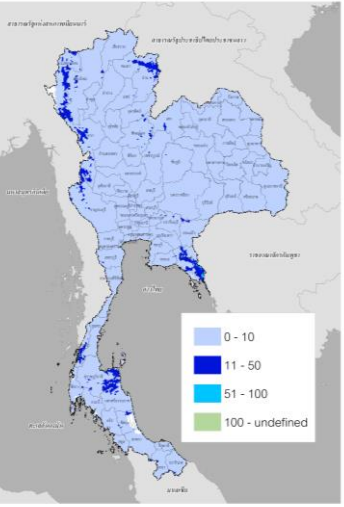
สถานการณ์เตือนภัยรายจังหวัด

จันทบุรี	ตราด	น่าน	ระนอง
สูง	สูง	สูง	สูง

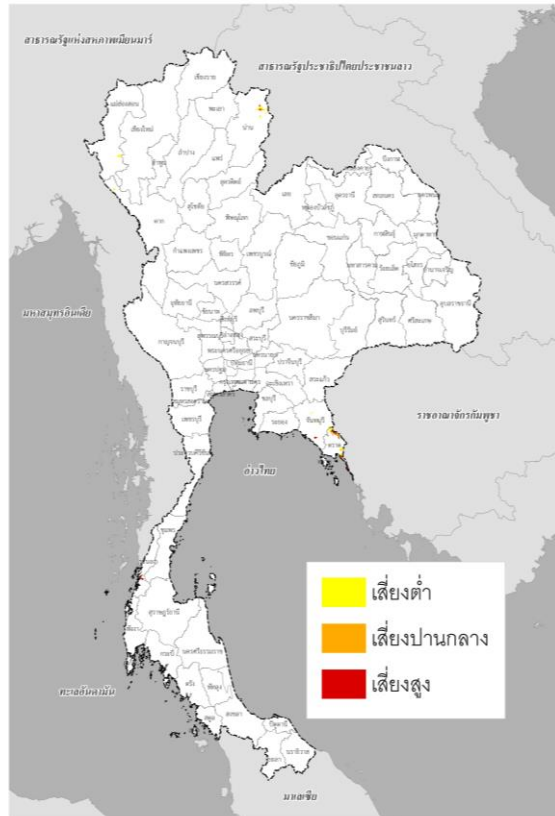
Application W

ปริมาณฝนสะสมของวันที่ 31 ก.ค. 2568
(กรมอุตุนิยมวิทยา)

ผลการแจ้งเตือนภัยของสถานี Early Warning System (กรมทรัพยากรน้ำ) ของวันที่ 31 ก.ค. 2568 โดย **ไม่พบพื้นที่วิกฤติ**

<p>ASM-06 hr / 31 ก.ค. 2568 เวลา 15.00 น.</p>	<p>MAP-24 hr / 31 ก.ค. 2568 เวลา 15.00 น.</p>	<p>FFG-01 hr / 31 ก.ค. 2568 เวลา 15.00 น.</p>
		
<p>ค่าความชื้นในดิน (Average Soil Moisture Content)</p>	<p>ปริมาณฝนสะสมในช่วง 24 ชั่วโมง ที่ผ่านมา (Mean Areal Precipitation)</p>	<p>ปริมาณฝนที่จะส่งผลให้เกิดสภาวะ น้ำล้นตลิ่งที่ปลายลุ่มน้ำในอีก 1 ชั่วโมง ข้างหน้า (FFG: Flash Flood Guidance)</p>
<p>FFG-03 hr / 31 ก.ค. 2568 เวลา 15.00 น.</p>	<p>FFG-06 hr / 31 ก.ค. 2568 เวลา 15.00 น.</p>	<p>FMAP-24 hr / 31 ก.ค. 2568 เวลา 15.00 น.</p>
		
<p>ปริมาณฝนที่จะส่งผลให้เกิดสภาวะน้ำ ล้นตลิ่งที่ปลายลุ่มน้ำในอีก 3 ชั่วโมง ข้างหน้า (FFG: Flash Flood Guidance)</p>	<p>ปริมาณฝนที่จะส่งผลให้เกิดสภาวะน้ำ ล้นตลิ่งที่ปลายลุ่มน้ำในอีก 6 ชั่วโมง ข้างหน้า (FFG: Flash Flood Guidance)</p>	<p>ปริมาณฝนคาดการณ์สะสม 24 ชั่วโมง ข้างหน้า (FMAP: Forecast Mean Areal Precipitation)</p>

FFR-36 hr / 31 ก.ค. 2568 เวลา 15.00 น.



พื้นที่เสี่ยงที่จะเกิด Flash Flood ในช่วงเวลา 36 ชั่วโมงข้างหน้า (FFR : Flash Flood Risk)

พื้นที่เสี่ยงที่จะเกิด Flash Flood ในช่วงเวลา 36 ชั่วโมงข้างหน้า:

จังหวัด	อำเภอ	ระดับความเสี่ยง
จันทบุรี	ขลุง	เสี่ยงปานกลาง
	เขาคิชฌกูฏ	เสี่ยงสูง
	โป่งน้ำร้อน	เสี่ยงปานกลาง
	มะขาม	เสี่ยงปานกลาง
	เมืองจันทบุรี	เสี่ยงสูง
	แหลมสิงห์	เสี่ยงสูง
	ตราด	คลองใหญ่
	ปอไร่	เสี่ยงสูง

จังหวัด	อำเภอ	ระดับความเสี่ยง
	เมืองตราด	เสี่ยงสูง
น่าน	บ่อเกลือ	เสี่ยงสูง
	ปัว	เสี่ยงสูง
ระนอง	กะเปอร์	เสี่ยงสูง
	เมืองระนอง	เสี่ยงสูง

คำอธิบาย:

ASM (Average Soil Moisture Content) คือ อัตราส่วนความชุ่มชื้นของดิน โดย 0 หมายถึง ดินที่แห้งสนิท และ 1 หมายถึง ดินที่มีความชุ่มชื้น 100% โดยข้อมูล ASM ได้มาจากแบบจำลอง Sacramento Soil Moisture Accounting Model

MAP (Mean Areal Precipitation) คือ ข้อมูลปริมาณฝน MWGHE (Microwave-adjusted Global HydroEstimator Satellite-based Precipitation Estimates) ที่มีการนำเสนอในรูปแบบของปริมาณฝนสะสมจาก NOAA-NESDIS Global Hydro Estimator และมีการปรับแก้จาก NOAA-CPC CMORPH Microwave-based satellite rainfall ในรอบ 24 ชั่วโมงที่ผ่านมา (mm/24hr)

FFG (Flash Flood Guidance) คือ ค่าที่ความสามารถในการรองรับปริมาณฝนของพื้นที่นั้น ๆ ก่อนที่จะเกิดสถานะน้ำล้นตลิ่งที่จุดออกของปลายพื้นที่นั้น ๆ ในอีก 1 ชั่วโมงข้างหน้า (mm/1hr) 3 ชั่วโมงข้างหน้า (mm/3hr) และ 6 ชั่วโมงข้างหน้า (mm/6hr)

FMAP (Forecast Mean Areal Precipitation) คือ ปริมาณฝนคาดการณ์จากระบบ Weather Research and Forecasting (WRF) model ล่วงหน้า 24 ชั่วโมง (mm/day)

FFR (Flash Flood Risk) คือ ความเป็นไปได้ในการเกิด Flash Flood ในช่วงเวลา 12-hr และ 24-hr ข้างหน้า โดยอาศัยข้อมูลปริมาณฝนคาดการณ์จาก WRF Model Precipitation Forecast

หมายเหตุ:

ASM (Average Soil Moisture Content)	ระดับ
$0.01 < ASM < 0.65$	ปกติ
$0.65 < ASM < 0.90$	ใกล้จะอึมตัว
$0.90 < ASM < 1$	อึมตัว

MAP (Mean Areal Precipitation)/ FMAP (Forecast Mean Areal Precipitation)		
(mm/6hr)	(mm/24hr)	ระดับ
ปริมาณฝน < 7.5	ปริมาณฝน < 10	ฝนเบา
7.5 < ปริมาณฝน < 35	10 < ปริมาณฝน < 50	ฝนปานกลาง
35 < ปริมาณฝน < 70	50 < ปริมาณฝน < 100	ฝนหนัก
ปริมาณฝน > 70	ปริมาณฝน > 100	ฝนหนักมาก

FFG (Flash Flood Guidance)					
FFG 01-hr	ระดับ	FFG 03-hr	ระดับ	FFG 06-hr	ระดับ
FFG ≤ 10	สูง	FFG ≤ 10	สูง	FFG ≤ 15	สูง
10 < FFG ≤ 25	ปานกลาง	10 < FFG ≤ 25	ปานกลาง	15 < FFG ≤ 30	ปานกลาง
25 < FFG ≤ 40	ต่ำ	25 < FFG ≤ 40	ต่ำ	30 < FFG ≤ 60	ต่ำ

FFR (Flash Flood Risk)	
0.01 ≤ FFR < 0.2	เสี่ยงต่ำ
0.2 ≤ FFR < 0.4	เสี่ยงปานกลาง
0.4 ≤ FFR ≤ 1.0	เสี่ยงสูง



ดาวน์โหลดไฟล์รายงาน/แผนที่/ชั้นข้อมูล (Shapefile)