

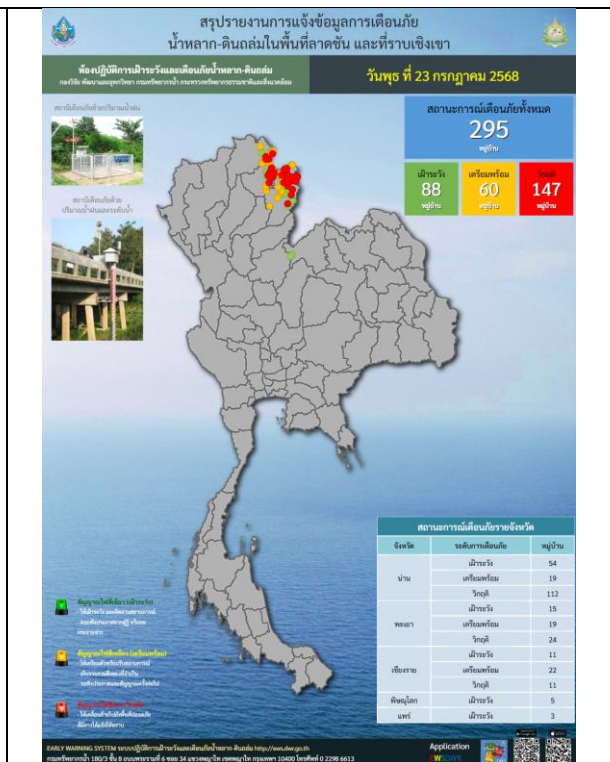
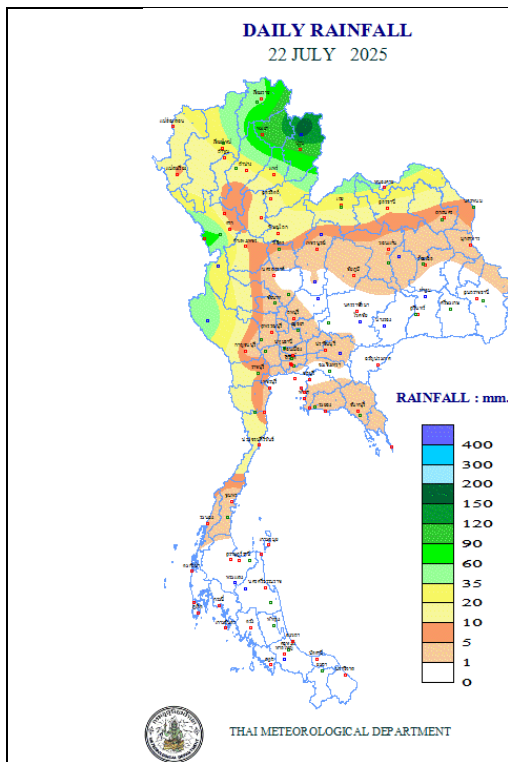


รายงานผลการคาดการณ์พื้นที่เสี่ยงน้ำหลาก (Flash Flood Guidance System, FFGS)

วันที่ 23 กรกฎาคม 2568 เวลา: 15.00 น.

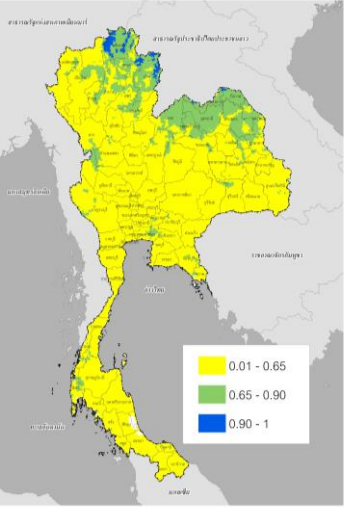
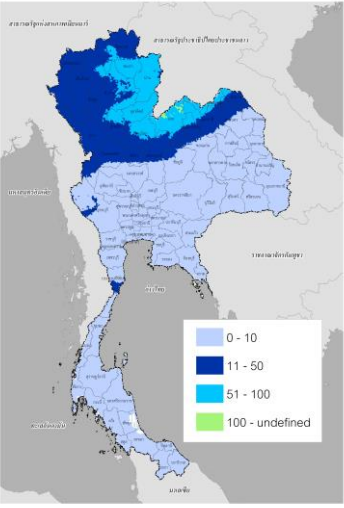
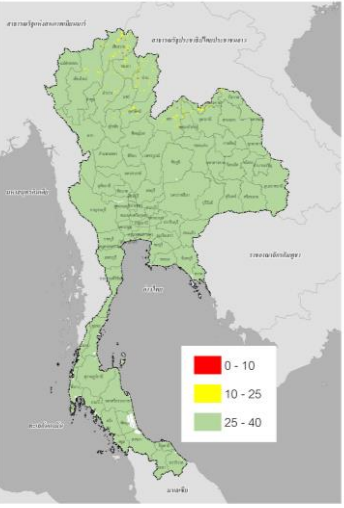
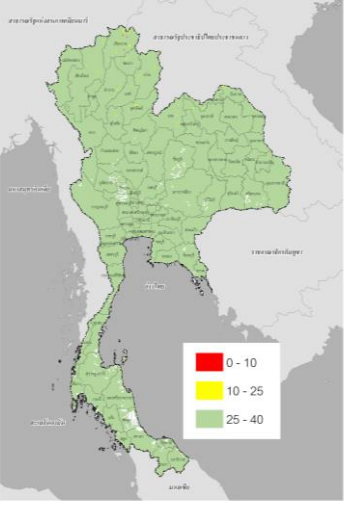
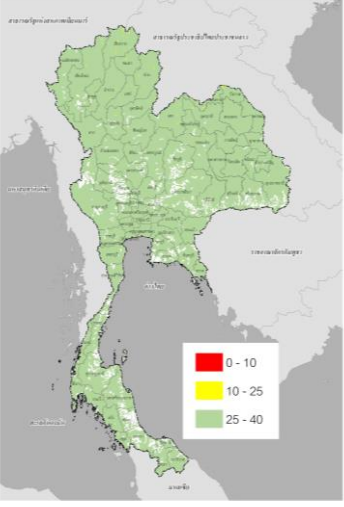
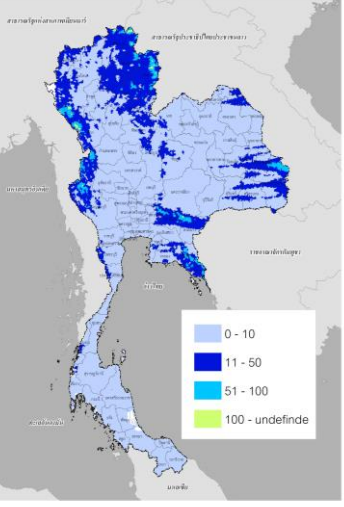
กองวิเคราะห์และประเมินสถานการณ์น้ำ กรมทรัพยากรน้ำ

พื้นที่เสี่ยงน้ำหลาก (Flash Flood Risk Areas) ในอีก 36 ชั่วโมงข้างหน้า ประกอบด้วย พื้นที่ 23 จังหวัด ครอบคลุม 94 อำเภอ ประกอบด้วย จังหวัดกาญจนบุรี (2 อำเภอ) กำแพงเพชร (1 อำเภอ) จันทบุรี (7 อำเภอ) เชียงราย (13 อำเภอ) เชียงใหม่ (1 อำเภอ) ตราด (4 อำเภอ) ตาก (6 อำเภอ) นครนายก (2 อำเภอ) นครราชสีมา (1 อำเภอ) น่าน (15 อำเภอ) ปราจีนบุรี (4 อำเภอ) พะเยา (6 อำเภอ) พิษณุโลก (3 อำเภอ) แพร่ (6 อำเภอ) แม่ฮ่องสอน (1อำเภอ) ระนอง (1 อำเภอ) ลำปาง (2 อำเภอ) เลย (2 อำเภอ) สระแก้ว (2 อำเภอ) สระบุรี (2 อำเภอ) อำนาจเจริญ (1 อำเภอ) อุตรดิตถ์ (5 อำเภอ) และอุบลราชธานี (6 อำเภอ)

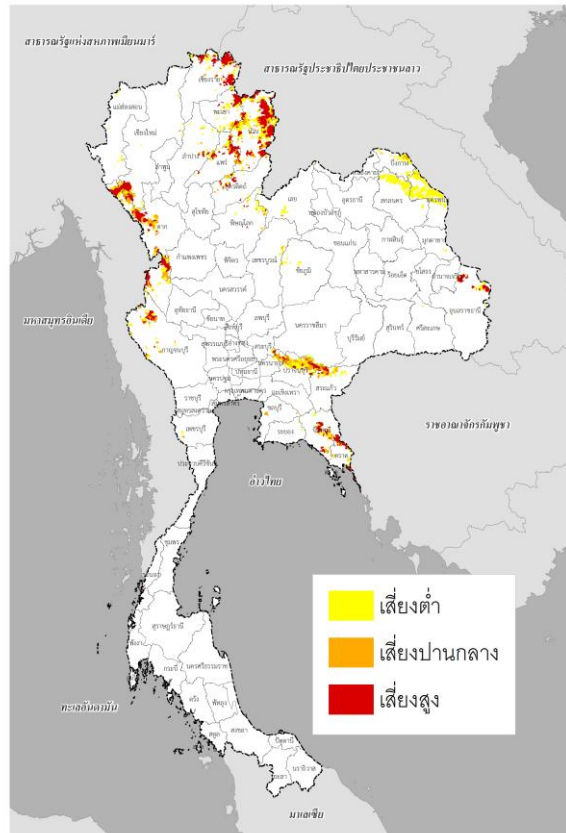


ปริมาณฝนสะสมของวันที่ 23 ก.ค. 2568 (กรมอุตุนิยมวิทยา)

ผลการแจ้งเตือนภัยของสถานี Early Warning System (กรมทรัพยากรน้ำ) ของวันที่ 23 ก.ค. 2568 โดย **พื้นที่วิกฤติ ประกอบด้วย จังหวัดเชียงราย (แม่ฟ้าหลวง, พญาเม็งราย, ขุนตาล, เทิง, เวียงแก่น) จังหวัดพะเยา (เชียงม่วน, แม่ใจ, เวียงเชียงรุ้ง, ภูซาง, ปง) จังหวัดน่าน (เมืองน่าน, เวียงสา, วังเหนือ, ปัว, ทุ่งช้าง, ท่าวังผา, สันติสุข, บ่อเกลือ, สองแคว)**

<p>ASM-06 hr / 23 ก.ค. 2568 เวลา 15.00 น.</p>	<p>MAP-24 hr / 23 ก.ค. 2568 เวลา 15.00 น.</p>	<p>FFG-01 hr / 23 ก.ค. 2568 เวลา 15.00 น.</p>
		
<p>ค่าความชื้นในดิน (Average Soil Moisture Content)</p>	<p>ปริมาณฝนสะสมในช่วง 24 ชั่วโมง ที่ผ่านมา (Mean Areal Precipitation)</p>	<p>ปริมาณฝนที่จะส่งผลให้เกิดสภาวะ น้ำล้นตลิ่งที่ปลายลุ่มน้ำในอีก 1 ชั่วโมง ข้างหน้า (FFG: Flash Flood Guidance)</p>
<p>FFG-03 hr / 23 ก.ค. 2568 เวลา 15.00 น.</p>	<p>FFG-06 hr / 23 ก.ค. 2568 เวลา 15.00 น.</p>	<p>FMAP-24 hr / 23 ก.ค. 2568 เวลา 15.00 น.</p>
		
<p>ปริมาณฝนที่จะส่งผลให้เกิดสภาวะน้ำ ล้นตลิ่งที่ปลายลุ่มน้ำในอีก 3 ชั่วโมง ข้างหน้า (FFG: Flash Flood Guidance)</p>	<p>ปริมาณฝนที่จะส่งผลให้เกิดสภาวะน้ำ ล้นตลิ่งที่ปลายลุ่มน้ำในอีก 6 ชั่วโมง ข้างหน้า (FFG: Flash Flood Guidance)</p>	<p>ปริมาณฝนคาดการณ์สะสม 24 ชั่วโมง ข้างหน้า (FMAP: Forecast Mean Areal Precipitation)</p>

FFR-36 hr / 23 ก.ค. 2568 เวลา 15.00 น.



พื้นที่เสี่ยงที่จะเกิด Flash Flood ในช่วงเวลา 36 ชั่วโมงข้างหน้า (FFR: Flash Flood Risk)

พื้นที่เสี่ยงที่จะเกิด Flash Flood ในช่วงเวลา 36 ชั่วโมงข้างหน้า:

จังหวัด	อำเภอ	ระดับความเสี่ยง
กาญจนบุรี	ทองผาภูมิ	สูง
	ไทรโยค	สูง
	ศรีสวัสดิ์	ปานกลาง
	สังขละบุรี	สูง
กำแพงเพชร	คลองลาน	สูง
	ปางศิลาทอง	ปานกลาง
จันทบุรี	ขลุง	สูง
	เขาคิชฌกูฏ	สูง

จังหวัด	อำเภอ	ระดับความเสี่ยง
	ท่าใหม่	ปานกลาง
	โป่งน้ำร้อน	สูง
	มะขาม	สูง
	เมืองจันทบุรี	สูง
	สอยดาว	สูง
	แหลมสิงห์	สูง
ฉะเชิงเทรา	ท่าตะเกียบ	ปานกลาง
ชลบุรี	บ่อทอง	ปานกลาง
	บ้านบึง	ปานกลาง
	เมืองชลบุรี	ปานกลาง
	ศรีราชา	ปานกลาง
เชียงราย	ขุนตาล	สูง
	เชียงของ	สูง
	เชียงแสน	สูง
	ดอยหลวง	สูง
	เทิง	สูง
	พญาเม็งราย	สูง
	เมืองเชียงราย	สูง
	แม่จัน	สูง
	แม่ฟ้าหลวง	สูง
	แม่สาย	สูง
	เวียงแก่น	สูง
	เวียงชัย	สูง
	เวียงเชียงรุ้ง	สูง
เชียงใหม่	แม่ออน	ปานกลาง
	อมก๋อย	สูง
ตราด	เขาสมิง	สูง
	คลองใหญ่	สูง
	บ่อไร่	สูง
	เมืองตราด	สูง
ตาก	ท่าสองยาง	สูง
	บ้านตาก	ปานกลาง

จังหวัด	อำเภอ	ระดับความเสี่ยง
	พบพระ	สูง
	เมืองตาก	สูง
	แม่ระมาด	สูง
	แม่สอด	สูง
	สามเงา	ปานกลาง
	อุ้มผาง	สูง
นครนายก	ปากพลี	สูง
	เมืองนครนายก	สูง
นครพนม	นาทม	ปานกลาง
	บ้านแพง	ปานกลาง
นครราชสีมา	ครบุรี	สูง
	ปากช่อง	ปานกลาง
	วังน้ำเขียว	ปานกลาง
น่าน	เฉลิมพระเกียรติ	สูง
	เชียงกลาง	สูง
	ท่าวังผา	สูง
	ทุ่งช้าง	สูง
	นาน้อย	สูง
	นาหมื่น	สูง
	บ่อเกลือ	สูง
	บ้านหลวง	สูง
	ปัว	สูง
	ภูเพียง	สูง
	เมืองน่าน	สูง
	แม่จริม	สูง
	เวียงสา	สูง
	สองแคว	สูง
	สันติสุข	สูง
บึงกาฬ	บึงคล้า	ปานกลาง
	เมืองบึงกาฬ	ปานกลาง
บุรีรัมย์	โนนดินแดง	ปานกลาง
ปราจีนบุรี	กบินทร์บุรี	สูง

จังหวัด	อำเภอ	ระดับความเสี่ยง
	นาดี	สูง
	ประจันตคาม	สูง
	เมืองปราจีนบุรี	สูง
พะเยา	จุน	สูง
	เชียงคำ	สูง
	เชียงม่วน	สูง
	ดอกคำใต้	สูง
	ปง	สูง
	ภูซาง	สูง
พิษณุโลก	ชาติตระการ	สูง
	นครไทย	สูง
	วังทอง	สูง
เพชรบุรี	แก่งกระจาน	ปานกลาง
เพชรบูรณ์	เมืองเพชรบูรณ์	ปานกลาง
	หล่มเก่า	ปานกลาง
แพร่	เด่นชัย	สูง
	เมืองแพร่	สูง
	ร้องกวาง	สูง
	ลอง	สูง
	วังชิ้น	สูง
	สอง	สูง
	สูงเม่น	ปานกลาง
แม่ฮ่องสอน	แม่สะเรียง	ปานกลาง
	สบเมย	สูง
ระนอง	เมืองระนอง	สูง
ลำปาง	งาว	ปานกลาง
	แจ้ห่ม	ปานกลาง
	เมืองลำปาง	สูง
	แม่ทะ	ปานกลาง
	แม่เมาะ	สูง
เลย	ด่านซ้าย	สูง
	นาแห้ว	สูง

จังหวัด	อำเภอ	ระดับความเสี่ยง
สระแก้ว	เมืองสระแก้ว	สูง
	วัฒนานคร	สูง
สระบุรี	แก่งคอย	สูง
	มวกเหล็ก	สูง
อำนาจเจริญ	ปทุมราชวงศา	สูง
อุดรดิตถ์	ทองแสนขัน	สูง
	ท่าปลา	สูง
	น้ำปาด	สูง
	บ้านโคก	สูง
	เมืองอุดรดิตถ์	สูง
อุบลราชธานี	ลับแล	ปานกลาง
	กุดข้าวปุ้น	สูง
	เขมราฐ	สูง
	โขงเจียม	สูง
	ตระการพืชผล	สูง
	นาตาล	ปานกลาง
โพธิ์ไทร	โพธิ์ไทร	สูง
	ศรีเมืองใหม่	สูง

คำอธิบาย:

ASM (Average Soil Moisture Content) คือ อัตราส่วนความชุ่มชื้นของดิน โดย 0 หมายถึง ดินที่แห้งสนิท และ 1 หมายถึง ดินที่มีความชุ่มน้ำ 100% โดยข้อมูล ASM ได้มาจากแบบจำลอง Sacramento Soil Moisture Accounting Model

MAP (Mean Areal Precipitation) คือ ข้อมูลปริมาณฝน MWGHE (Microwave-adjusted Global HydroEstimator Satellite-based Precipitation Estimates) ที่มีการนำเสนอในรูปแบบของปริมาณฝนสะสมจาก NOAA-NESDIS Global Hydro Estimator และมีการปรับแก้จาก NOAA-CPC CMORPH Microwave-based satellite rainfall ในรอบ 24 ชั่วโมงที่ผ่านมา (mm/24hr)

FFG (Flash Flood Guidance) คือ ค่าที่ความสามารถในการรองรับปริมาณฝนของพื้นที่นั้น ๆ ก่อนที่จะเกิดสถานะน้ำล้นตลิ่งที่จุดออกของปลายพื้นที่นั้น ๆ ในอีก 1 ชั่วโมงข้างหน้า (mm/1hr) 3 ชั่วโมงข้างหน้า (mm/3hr) และ 6 ชั่วโมงข้างหน้า (mm/6hr)

FMAP (Forecast Mean Areal Precipitation) คือ ปริมาณฝนคาดการณ์จากระบบ Weather Research and Forecasting (WRF) model ล่วงหน้า 24 ชั่วโมง (mm/day)

FFR (Flash Flood Risk) คือ ความเป็นไปได้ในการเกิด Flash Flood ในช่วงเวลา 12-hr และ 24-hr ข้างหน้า โดยอาศัยข้อมูลปริมาณฝนคาดการณ์จาก WRF Model Precipitation Forecast

หมายเหตุ:

ASM (Average Soil Moisture Content)	ระดับ
0.01 < ASM < 0.65	ปกติ
0.65 < ASM < 0.90	ใกล้จะอิมตัว
0.90 < ASM < 1	อิมตัว

MAP (Mean Areal Precipitation)/ FMAP (Forecast Mean Areal Precipitation)		
(mm/6hr)	(mm/24hr)	ระดับ
ปริมาณฝน < 7.5	ปริมาณฝน < 10	ฝนเบา
7.5 < ปริมาณฝน < 35	10 < ปริมาณฝน < 50	ฝนปานกลาง
35 < ปริมาณฝน < 70	50 < ปริมาณฝน < 100	ฝนหนัก
ปริมาณฝน > 70	ปริมาณฝน > 100	ฝนหนักมาก

FFG (Flash Flood Guidance)					
FFG 01-hr	ระดับ	FFG 03-hr	ระดับ	FFG 06-hr	ระดับ
FFG \leq 10	สูง	FFG \leq 10	สูง	FFG \leq 15	สูง
10 < FFG \leq 25	ปานกลาง	10 < FFG \leq 25	ปานกลาง	15 < FFG \leq 30	ปานกลาง
25 < FFG \leq 40	ต่ำ	25 < FFG \leq 40	ต่ำ	30 < FFG \leq 60	ต่ำ

FFR (Flash Flood Risk)	
0.01 \leq FFR < 0.2	เสี่ยงต่ำ
0.2 \leq FFR < 0.4	เสี่ยงปานกลาง
0.4 \leq FFR \leq 1.0	เสี่ยงสูง



ดาวน์โหลดไฟล์รายงาน/แผนที่/ชั้นข้อมูล (Shapefile)