

รายงานสรุปสภาพน้ำในอ่างเก็บน้ำขนาดใหญ่และขนาดกลาง

รายงานสถานการณ์ ณ วันที่ 10 เมษายน 2566

ปริมาณน้ำรวมทั่วประเทศ 71,090 ล้าน ลบ.ม. (100%)



เปรียบเทียบปริมาณน้ำรวมทั่วประเทศ ปัจจุบัน วันที่ 66 และ 65

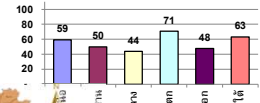
วันที่ 10 เมษายน 2566 เท่ากับ 44,234 ล้าน ลบ.ม. หรือ เกือบ 62%

วันที่ 10 เมษายน 2565 เท่ากับ 43,334 ล้าน ลบ.ม. หรือ เกือบ 61%

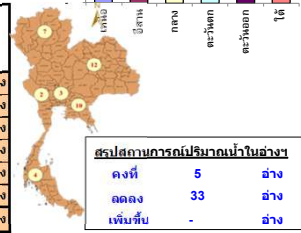
ปริมาณน้ำในอ่างที่ใช้การได้ในสัปดาห์นี้ + มากกว่า / - น้อยกว่า สัปดาห์ก่อน **800.06** ล้าน ลบ.ม.

สรุปสถานการณ์ปริมาณน้ำในอ่างเก็บน้ำที่ใช้ในกิจกรรมทั่วประเทศ มีมากกว่า ปริมาณน้ำที่ไหลเข้ามา เมื่อเทียบกับปริมาณที่ไหลมา สถานการณ์อยู่ระหว่างเก็บกักน้ำ

% ปริมาณน้ำรวมแต่ละภาคปัจจุบัน



ภาค	สถานการณ์ปริมาณน้ำในอ่าง				ปริมาณน้ำเปลี่ยนแปลง (ล้าน ม.³)	สถานะ
	ลดลง (แห่ง)	คงที่ (แห่ง)	เพิ่มขึ้น (แห่ง)	รวม (แห่ง)		
ภาคเหนือ	7	-	-	7	-317.63	ปริมาณน้ำในอ่างเก็บน้ำลดลง
ภาคตะวันออกเฉียงเหนือ	12	-	-	12	-130.86	ปริมาณน้ำในอ่างเก็บน้ำลดลง
ภาคกลาง	2	1	-	3	-38.44	ปริมาณน้ำในอ่างเก็บน้ำลดลง
ภาคตะวันตก	2	-	-	2	-223.89	ปริมาณน้ำในอ่างเก็บน้ำลดลง
ภาคตะวันออก	6	4	-	10	-31.13	ปริมาณน้ำในอ่างเก็บน้ำลดลง
ภาคใต้	4	-	-	4	-58.11	ปริมาณน้ำในอ่างเก็บน้ำลดลง
รวมทั้งประเทศ	33	5	-	38	-800.06	ปริมาณน้ำในอ่างเก็บน้ำลดลง



สรุปสถานการณ์ปริมาณน้ำในอ่าง	
คงที่	5 แห่ง
ลดลง	33 แห่ง
เพิ่มขึ้น	3 แห่ง

ภาค	อ่างเก็บน้ำ	ความจุที่ใช้งาน (ล้าน ม.³)	ปริมาณน้ำที่ไม่ได้ (ล้าน ม.³)	ใช้การได้จริง (ล้าน ม.³)	ปริมาณน้ำรวม วันที่ 10 เมษายน 2566		ปัจจุบัน วันที่ 10 เมษายน 2566				สัปดาห์ก่อน วันที่ 4 เมษายน 2566				ปริมาณน้ำเปลี่ยนแปลง (ล้าน ม.³)	สถานการณ์ในอ่าง
					%	%	ปริมาณน้ำรวม		ปริมาณน้ำใช้การได้จริง		ปริมาณน้ำรวม		ปริมาณน้ำใช้การได้จริง			
							ปริมาณน้ำ (ล้าน ม.³)	%	ปริมาณน้ำ (ล้าน ม.³)	%	ปริมาณน้ำ (ล้าน ม.³)	%	ปริมาณน้ำ (ล้าน ม.³)	%		
ภาคเหนือ (8)																
1	ภูมิพล (2) ดาก	13,462	3,800	9,662	6,171	46%	8,880	66%	5,080	53%	9,065	67%	5,265	54%	-185.00	ลดลง
2	สิริกิติ์ (2) อุดรศักดิ์	9,510	2,850	6,660	3,824	40%	4,840	51%	1,990	30%	4,942	52%	2,092	31%	-102.00	ลดลง
3	แม่จัน เชียงใหม่	265	12	253	95	36%	193	73%	182	72%	201	76%	189	75%	-6.95	ลดลง
4	แมกวง เชียงใหม่	263	14	249	83	32%	173	66%	159	64%	178	68%	164	66%	-5.34	ลดลง
5	กิ่วลม ลำปาง	106	3	103	57	54%	77	73%	74	72%	81	76%	78	76%	-4.00	ลดลง
6	กิ่วคองมา ลำปาง	170	6	164	110	65%	94	55%	88	54%	99	58%	93	57%	-5.00	ลดลง
7	แควน้อย พิษณุโลก	939	43	896	462	49%	370	39%	327	36%	402	43%	359	40%	-32.00	ลดลง
8	แม่มอก ลำปาง	110	16	94	51	46%	39	35%	23	24%	39	36%	23	25%	-0.40	ลดลง
รวมภาคเหนือ 34.85%		24,825	6,744	18,081	10,853	44%	14,666	59%	7,922	44%	15,007	60%	8,240	46%	-317.63	ลดลง
ภาคตะวันออกเฉียงเหนือ (12)																
8	ห้วยหลวง อุดรธานี	136	7	129	48	35%	67	49%	60	47%	70	52%	63	49%	-3.31	ลดลง
9	น้ำจูน สกลนคร	520	45	475	215	41%	223	43%	178	37%	225	43%	180	38%	-2.00	ลดลง
10	น้ำพอง (2) สกลนคร	165	8	157	74	45%	75	45%	67	43%	76	46%	68	43%	-0.65	ลดลง
11	จำปาศักดิ์ (2) ขัยภูมิ	164	37	127	107	65%	65	40%	28	22%	67	41%	30	24%	-2.09	ลดลง
12	อุบลรัตน์ (2) ขอนแก่น	2,431	581	1,850	1,201	49%	927	38%	346	19%	969	40%	388	21%	-42.77	ลดลง
13	ลำปาว กาฬสินธุ์	1,980	100	1,880	740	37%	945	48%	845	45%	992	50%	892	47%	-47.47	ลดลง
14	ลำคอง นครราชสีมา	314	22	292	226	72%	228	73%	206	71%	235	75%	213	73%	-7.00	ลดลง
15	ลำพระเพลิง นครราชสีมา	155	1	154	115	74%	101	65%	100	65%	106	69%	105	68%	-5.39	ลดลง
16	มูลขาม นครราชสีมา	141	7	134	100	71%	99	70%	92	69%	103	73%	96	72%	-4.00	ลดลง
17	ลำพระนครราชสีมา	275	7	268	184	67%	176	64%	169	63%	183	67%	176	66%	-7.00	ลดลง
18	ลำางรอง บุรีรัมย์	121	3	118	101	83%	88	73%	85	72%	89	74%	86	73%	-0.71	ลดลง
19	สิรินธร (2) อุบลราชธานี	1,966	831	1,135	1,241	63%	1,181	60%	350	31%	1,189	60%	358	32%	-8.47	ลดลง
รวมภาคตะวันออกเฉียงเหนือ 11.80%		8,369	1,649	6,720	4,352	52%	4,174	50%	2,525	38%	4,305	51%	2,656	40%	-130.86	ลดลง
ภาคกลาง (3)																
20	ป่าสักชลสิทธิ์ ลพบุรี	960	3	957	449	47%	319	33%	316	33%	345	36%	342	36%	-25.53	ลดลง
21	พันเสลา สุโขทัย	160	17	143	76	48%	94	59%	77	54%	94	59%	77	54%	-	คงที่
22	กระเสียว สุพรรณบุรี	299	99	200	221	74%	211	71%	112	56%	224	75%	125	62%	-12.91	ลดลง
รวมภาคกลาง 1.92%		1,419	119	1,300	746	53%	624	44%	505	36%	663	47%	544	42%	-38.44	ลดลง
ภาคตะวันออก (2)																
23	ศรีนครินทร์ (2) กาญจนบุรี	17,745	10,265	7,480	15,175	86%	14,163	80%	3,898	52%	14,294	81%	4,029	54%	-131.34	ลดลง
24	ราชาลงกรณ (2) กาญจนบุรี	8,860	3,012	5,848	5,807	66%	4,633	52%	1,621	28%	4,726	53%	1,714	29%	-92.55	ลดลง
รวมภาคตะวันออก 37.51%		26,605	13,277	13,328	20,982	79%	18,796	71%	5,519	41%	19,020	71%	5,743	43%	-223.89	ลดลง
ภาคตะวันตก (6+4)																
25	ขุนด่าน นครนายก	224	5.00	219	82	37%	73	33%	68	31%	79	35%	74	34%	-6.06	ลดลง
26	คลองสิริกิติ์ จะเข้เทรา	420	30.00	390	82	20%	145	35%	115	30%	156	37%	126	32%	-11.32	ลดลง
27	นางพระ (3) ชลบุรี	117	12.00	105	93	79%	73	63%	61	58%	76	65%	64	61%	-2.44	ลดลง
28	หนองปลาไหล(3) ระยอง	164	13.75	150	122	75%	101	62%	87	58%	102	62%	89	59%	-1.31	ลดลง
29	ประแสร์ (3) ระยอง	295	20.00	275	215	73%	213	72%	193	70%	216	73%	196	71%	-3.00	ลดลง
30	น่านประชัน (3) ชลบุรี	17	0.72	16	15	90%	12	72%	11	70%	12	72%	11.20	70%	-	คงที่
31	หนองคล้า (3) ชลบุรี	21	1.00	20	19	90%	17	81%	16	80%	17	81%	16.30	80%	-	คงที่
32	คลองกรม (3) ระยอง	79	3.00	76	72	91%	54	68%	51	66%	54	68%	50.73	66%	-	คงที่
33	คลองใหญ่ (3) ระยอง	45	3.00	42	30	64%	18	39%	15	35%	18	39%	14.73	35%	-	คงที่
34	นฤปดินทรจินดา ปราจีนบุรี	295	19.00	276	92	31%	94	32%	75	27%	101	34%	82.00	30%	-7.00	ลดลง
รวมภาคตะวันตก 2.37%		1,678	107	1,570	822	49%	800	48%	693	44%	831	50%	724	46%	-31.13	ลดลง
ภาคใต้ (4)																
35	แก่งกระจาน เพชรบุรี	710	65	645	447	63%	366	52%	301	47%	379	53%	314	49%	-13.24	ลดลง
36	ปราจีนบุรี ประจวบคีรีขันธ์	391	18	373	263	67%	144	37%	126	34%	153	39%	135	36%	-9.00	ลดลง
37	รัชชประภา (2) สุราษฎร์ธานี	5,639	1,352	4,287	3,621	64%	3,403	60%	2,051	48%	3,436	61%	2,084	49%	-33.34	ลดลง
38	นางสาว (2) ยะลา	1,454	276	1,178	1,248	86%	1,259	87%	983	83%	1,262	87%	986	84%	-2.53	ลดลง
รวมภาคใต้ 11.55%		8,194	1,711	6,483	5,579	68%	5,172	63%	3,461	53%	5,230	64%	3,519	54%	-58.11	ลดลง
รวมทั้งประเทศ 100%(38)		71,090	23,607	47,482	43,334	61%	44,234	62%	20,626	43%	30,132	42%	21,426	45%	-800.06	ลดลง

ที่มาข้อมูล : ตารางสรุปสภาพน้ำในอ่างเก็บน้ำขนาดใหญ่ทั่วประเทศ และตารางสรุปสภาพน้ำในอ่างเก็บน้ำภาคตะวันออกเฉียงเหนือ กรมชลประทาน

หมายเหตุ :

- อ่างเก็บน้ำขนาดใหญ่ หมายถึง อ่างเก็บน้ำที่มีความจุตั้งแต่ 100 ล้าน ลบ.ม. ขึ้นไป
- เป็นอ่างเก็บน้ำอยู่ในการรับผิดชอบของการไฟฟ้าฝ่ายผลิตแห่งประเทศไทย(10) นอกนั้นอยู่ในความรับผิดชอบของกรมชลประทาน(28)
- เป็นอ่างเก็บน้ำขนาดกลางที่มีความสำคัญต่ออุตสาหกรรมและการประปาฯ ของลุ่มน้ำชายฝั่งทะเลตะวันออก
- จังหวัดที่มีอ่างเก็บน้ำขนาดใหญ่มีจำนวน 26 จังหวัด โดยมี 50 จังหวัด
- ที่มา : กรมชลประทาน และการไฟฟ้าฝ่ายผลิตแห่งประเทศไทย

รศ. หนวยถึง ระดับน้ำเก็บกักของอ่าง



ศูนย์เฝ้าระวังและประเมินสถานการณ์น้ำ กรมทรัพยากรน้ำ

ลำดับของเขื่อนตามความยาว

- ศรีนครินทร์ 2.ภูมิพล 3.สิริกิติ์ 4.ราชาลงกรณ 5.รัชชประภา
- อุบลรัตน์ 7.สิรินธร 8.นางสาว 9.ลำปาว 10.ป่าสัก

ลำดับของเขื่อนตามปริมาณน้ำใช้การได้

- ภูมิพล 2.ศรีนครินทร์ 3.สิริกิติ์ 4.ราชาลงกรณ 5.รัชชประภา
- ลำปาว 7.อุบลรัตน์ 8.นางสาว 9.สิรินธร 10.ป่าสัก