



# รายงานการเฝ้าระวังติดตามสถานการณ์น้ำ ๒๔ ชั่วโมง

ศูนย์ป้องกันวิกฤติน้ำ กรมทรัพยากรน้ำ กระทรวงทรัพยากรธรรมชาติและสิ่งแวดล้อม  
โทรศัพท์ ๐ ๒๒๕๘ ๖๖๓๑ โทรสาร ๐ ๒๒๕๘ ๖๖๒๙ <http://www.dwr.go.th>

รายงานฉบับที่ ๖๗๘/๒๕๕๙

เวลา ๐๘.๐๐ น.

วันที่ ๑๑ ธันวาคม ๒๕๕๙

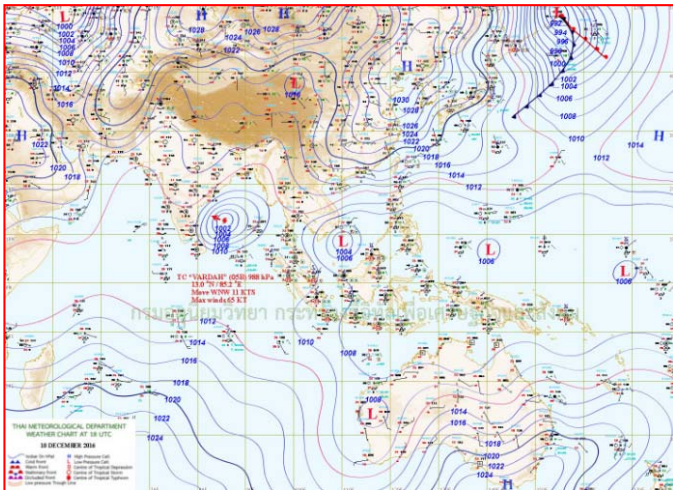
เรื่อง รายงานการเฝ้าระวังติดตามสถานการณ์น้ำ ๒๔ ชั่วโมง

เรียน รมว.ทส. เลขานุการ รมว.ทส. ปกท.ทส. รอง ปกท.ทส. อทท. รอง อทท. และหน่วยงานที่เกี่ยวข้อง

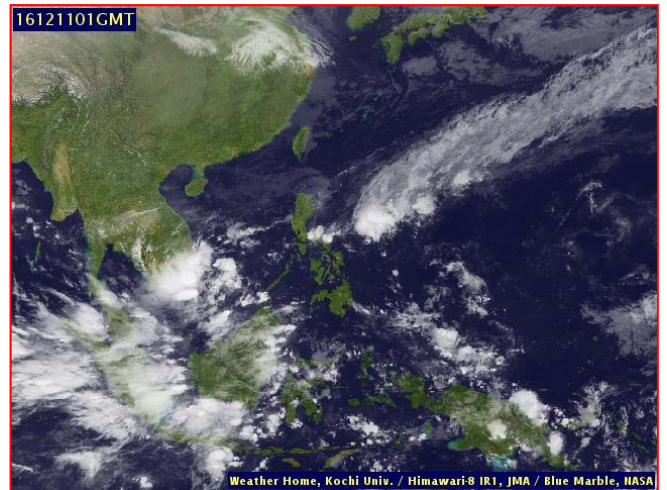
กรมทรัพยากรน้ำขอรายงานการเฝ้าระวังและติดตามสถานการณ์น้ำ ประจำวันที่ ๑๑ ธันวาคม ๒๕๕๙ ดังนี้

## ๑. สภาวะอากาศ ณ เวลา ๐๖.๐๐ น. (ที่มา: กรมอุตุนิยมวิทยา)

พยากรณ์อากาศ ๒๔ ชั่วโมงข้างหน้า ประเทศไทยตอนบนยังคงมีอากาศหนาวเย็นต่อเนื่อง ในขณะที่กรุงเทพมหานคร และปริมณฑลยังคงมีอากาศเย็น ในตอนเช้า ขอให้ประชาชนดูแลสุขภาพเนื่องจากอากาศที่เปลี่ยนแปลงในระยะนี้ สำหรับภาคใต้มีฝนตกน้อยลงกว่าในช่วงที่ผ่านมา ส่วนคลื่นลมบริเวณอ่าวไทยและทะเลอันดามัน มีคลื่นสูง ๑-๒ เมตร

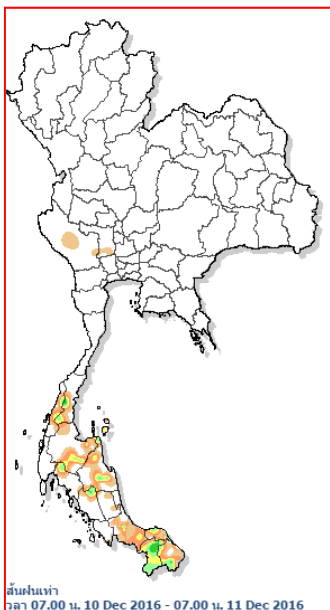


แผนที่อากาศ วันที่ ๑๑ ธ.ค. ๒๕๕๙ เวลา ๐๖.๐๐ น.



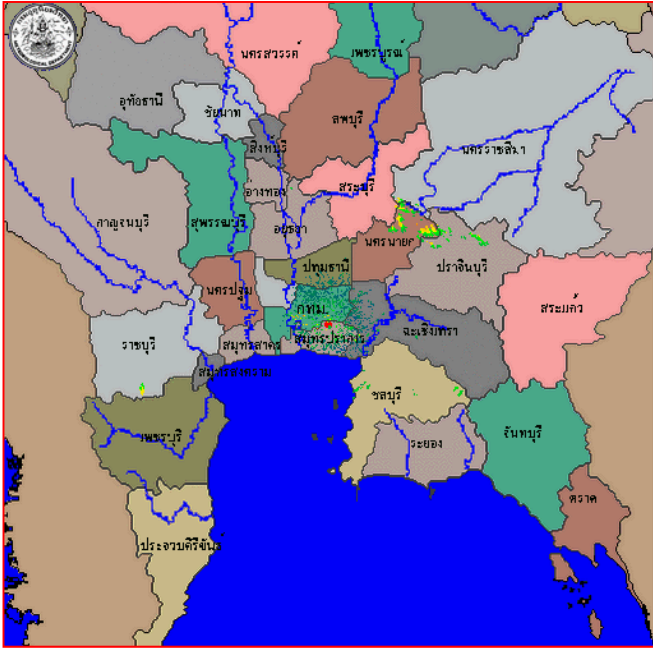
ภาพถ่ายจากดาวเทียม วันที่ ๑๑ ธ.ค. ๒๕๕๙ เวลา ๐๘.๐๐ น.

## ๒. ปริมาณฝนสะสม ณ เวลา ๐๗.๐๐ น. (เมื่อวาน) - ๐๗.๐๐ น. (วันนี้) (ที่มา: กรมอุตุนิยมวิทยา)

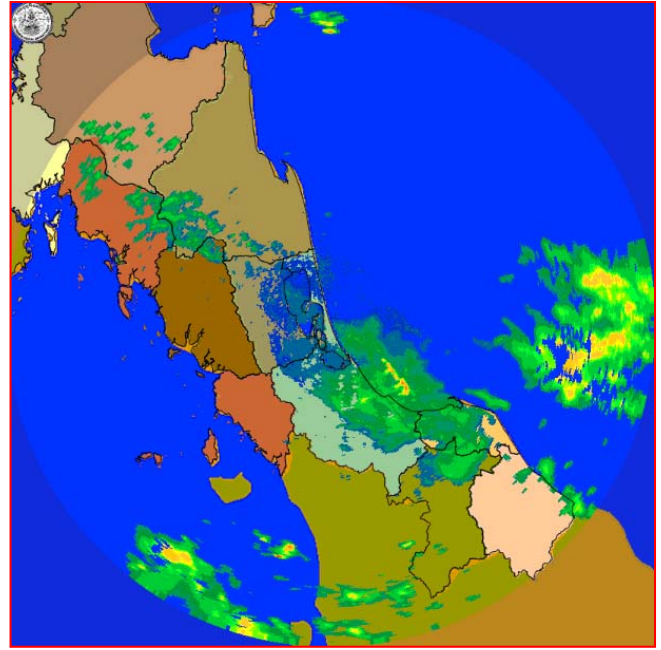


จุดตรวจวัด	ปริมาณฝน (มม.)
จ.ระนอง	๓๒.๔
จ.ยะลา	๑๗.๒
จ.นครศรีธรรมราช	๑๕.๒
จ.สุราษฎร์ธานี (สภข.)	๑๔.๐
จ.ปัตตานี	๔.๗
จ.สงขลา (สเดา)	๓.๙
จ.กระบี่	๐.๓

**๓. เรดาร์ตรวจอากาศ ณ วันที่ ๑๑ ธันวาคม ๒๕๕๙ (ที่มา: กรมอุตุนิยมวิทยา)**



สถานีสุวรรณภูมิ เวลา ๐๙.๓๐ น.



สถานีสงขลา เวลา ๐๙.๔๕ น.

จากเรดาร์ตรวจอากาศ จะพบว่ามียกุ่มเมฆฝนกระจายบริเวณภาคกลาง ภาคตะวันออก และภาคใต้

**๔. สถานการณ์น้ำในอ่างเก็บน้ำขนาดใหญ่ ณ วันที่ ๑๐ ธันวาคม ๒๕๕๙ (ที่มา: กรมชลประทาน)**

สภาพน้ำในอ่างเก็บน้ำขนาดใหญ่ ปริมาณน้ำในอ่างฯ ๕๐,๔๐๘ ล้าน ลบ.ม. คิดเป็นร้อยละ ๗๑ (ปริมาณน้ำใช้การได้ ๒๖,๘๘๒ ล้าน ลบ.ม. คิดเป็นร้อยละ ๕๓) ปริมาณน้ำในอ่างฯ เทียบกับปี ๒๕๕๘ (๔๐,๕๙๑ ล้าน ลบ.ม. คิดเป็นร้อยละ ๕๓) มากกว่าปี ๒๕๕๘ จำนวน ๙,๘๑๗ ล้าน ลบ.ม. ปริมาณน้ำไหลลงอ่างฯ จำนวน ๓๕.๕๘ ล้าน ลบ.ม. ปริมาณน้ำระบายจำนวน ๕๘.๗๐ ล้าน ลบ.ม. สามารถรับน้ำได้อีก ๒๐,๓๔๙ ล้าน ลบ.ม.

อ่างเก็บน้ำ	ปริมาณน้ำในอ่าง		ปริมาณน้ำใช้การได้		ปริมาณน้ำไหลลงอ่าง		ปริมาณน้ำระบาย		ปริมาณน้ำรับได้อีก (ล้าน ม. <sup>๓</sup> ) (ความจุที่ รนส.- ปริมาณน้ำปัจจุบัน)
	ปริมาณ (ล้าน ม. <sup>๓</sup> )	% น้ำเก็บกัก	ปริมาณ (ล้าน ม. <sup>๓</sup> )	% น้ำใช้การ	วันนี้ (ล้าน ม. <sup>๓</sup> )	เมื่อวาน (ล้าน ม. <sup>๓</sup> )	วันนี้ (ล้าน ม. <sup>๓</sup> )	เมื่อวาน (ล้าน ม. <sup>๓</sup> )	
๑.ภูมิพล	๗,๒๑๑	๕๔	๓,๔๑๑	๓๕	๔.๗๙	๓.๖๔	๑๐.๐๐	๗.๐๐	๖,๒๕๑
๒.สิริกิติ์	๗,๖๗๑	๘๑	๔,๘๒๑	๗๒	๒.๘๒	๓.๘๗	๑๖.๐๗	๑๐.๑๑	๒,๙๖๙
๓.จุฬารัตน์	๑๕๙	๙๗	๑๒๒	๙๖	๐.๐๑	๐.๐๓	๐.๐๐	๐.๐๐	๔๘
๔.อุบลรัตน์	๒,๓๓๓	๙๖	๑,๗๕๒	๙๕	๗.๐๖	๐.๐๐	๙.๒๙	๑๑.๒๔	๙๘
๕.ลำปาว	๑,๑๓๗	๕๗	๑,๐๓๗	๕๕	๑.๐๖	๐.๐๐	๑.๑๐	๑.๐๙	๑,๓๑๓
๖.สิรินธร	๑,๖๔๔	๘๔	๘๑๓	๗๒	๐.๘๒	๐.๐๐	๐.๐๐	๐.๐๐	๓๒๒
๗.ป่าสักชลสิทธิ์	๙๓๙	๙๘	๙๓๖	๙๘	๐.๑๒	๐.๑๓	๓.๐๕	๓.๐๕	๒๑
๘.ศรีนครินทร์	๑๓,๖๔๕	๗๗	๓,๓๘๐	๔๕	๔.๐๕	๗.๖๙	๔.๙๘	๕.๐๖	๕,๒๐๕
๙.วชิราลงกรณ	๕,๗๙๘	๖๕	๒,๗๘๖	๔๘	๒.๖๗	๕.๘๔	๔.๙๗	๕.๑๐	๕,๒๐๒
๑๐.ขุนด่านปราการชล	๒๒๐	๙๘	๒๑๕	๙๘	๐.๐๗	๐.๐๗	๐.๑๒	๐.๐๔	๖
๑๑.รัชชประภา	๔,๙๒๓	๘๗	๓,๕๗๒	๘๓	๓.๗๕	๓.๗๕	๐.๐๐	๐.๐๐	๑,๖๙๗
๑๒.บางกลาง	๔๗๒	๓๒	๑๙๖	๑๗	๓.๗๐	๓.๐๘	๐.๕๔	๐.๔๙	๑,๒๐๒

**๕. สถานการณ์น้ำในประเทศ ณ วันที่ ๗ - ๑๑ ธันวาคม ๒๕๕๙ (ที่มา: กรมชลประทาน)**

สถานี	แม่น้ำ	อำเภอ	จังหวัด	ระดับ ตลิ่ง (ม. รทก.)	ระดับน้ำ (ม.รทก.)					แนวโน้ม
					พุธ	พฤหัสบดี	ศุกร์	เสาร์	อาทิตย์	
					๗ ธ.ค.	๘ ธ.ค.	๙ ธ.ค.	๑๐ ธ.ค.	๑๑ ธ.ค.	
P.๑	ปิง	เมือง	เชียงใหม่	๓.๗๐	๑.๒๗	๑.๒๕	๑.๒๕	๑.๒๖	๑.๒๑	ลดลง
W.๑C	วัง	เมือง	ลำปาง	๕.๒๐	๐.๑๕	๐.๔๑	๐.๕๐	๐.๐๕	-๐.๑๖	ลดลง
Y.๔	ยม	เมือง	สุโขทัย	๗.๔๕	๓.๔๓	๓.๓๙	๓.๓๔	๓.๔๗	๓.๓๘	ลดลง
N.๗A	น่าน	เมือง	พิจิตร	๑๐.๗๘	๒.๑๗	๒.๒๖	๒.๑๕	๑.๙๘	๑.๙๓	ลดลง
C.๑๓	เจ้าพระยา	สรรพยา	ชัยนาท	๑๖.๓๔	๑๔.๖๘	๑๔.๖๖	๑๔.๗๐	๑๔.๗๕	๑๔.๗๗	เพิ่มขึ้น
M.๖A	มูล	สตึก	บุรีรัมย์	๖.๐๐	๓.๘๐	๓.๕๘	๓.๓๑	๓.๐๗	๒.๘๕	ลดลง
M.๗	มูล	เมือง	อุบลราชธานี	๗.๐๐	๓.๒๓	๒.๘๙	๒.๘๔	๒.๔๐	๒.๓๘	ลดลง
M.๑๙๑	ลำตะคอง	เมือง	นครราชสีมา	๓.๐๐	๐.๕๘	๐.๖๑	๐.๖๗	๐.๙๑	๐.๙๓	เพิ่มขึ้น
M.๑๕๙	ลำชี	จอมพระ	สุรินทร์	๑๑.๓๐	๒.๕๖	๒.๓๐	๒.๒๐	๒.๑๐	๒.๑๐	ทรงตัว
M.๙๕	ลำเสียวใหญ่	สุวรรณภูมิ	ร้อยเอ็ด	๓.๒๐	๒.๕๑	๒.๔๘	๒.๔๗	๒.๔๖	๒.๔๖	ทรงตัว
X.๖๔	คลองท่าแซะ	ท่าแซะ	ชุมพร	๑๗.๑๓	๑๗.๑๖	๑๕.๒๐	๑๑.๑๘	๙.๕๐	๙.๖๓	ลดลง
X.๑๔๙	คลองกลาย	นบพิตำ	นครศรีธรรมราช	๓๓.๙๖	๓๐.๒๐	๒๙.๗๐	๒๙.๕๕	๒๙.๙๐	๒๙.๕๕	ลดลง
X.๒๗๔	แม่น้ำโก-ลก	แว้ง	นราธิวาส	๒๒.๔๐	๑๙.๖๙	๑๙.๑๘	๑๙.๘๐	๑๙.๓๐	๑๙.๔๙	เพิ่มขึ้น
X.๓๗A	แม่น้ำตาปี	พระแสง	สุราษฎร์ธานี	๑๐.๗๖	๑๑.๐๒	๑๑.๓๐	๑๑.๓๔	๑๑.๑๘	๑๐.๙๑	ลดลง

\*\*\* ยังไม่ได้รับรายงาน

**๖. สถานการณ์น้ำในพื้นที่ลุ่มน้ำโขง ณ วันที่ ๙ ธันวาคม ๒๕๕๙ (ที่มา: MRC: Mekong River Commission )**

สถานี	ระดับตลิ่ง(เมตร)	ระดับน้ำ (เมตร)	ต่ำกว่าระดับตลิ่ง (เมตร)	แนวโน้ม
อ.เชียงแสน จ.เชียงราย	๑๒.๘๐	๒.๑๕	๑๐.๖๕	ลดลง
อ.เชียงคาน จ.เลย	๑๖.๐๐	๖.๓๒	๙.๖๘	ลดลง
อ.เมือง จ.หนองคาย	๑๒.๒๐	๓.๙๘	๘.๒๒	ลดลง
อ.เมือง จ.นครพนม	๑๒.๕๐	๒.๘๙	๙.๖๑	ทรงตัว
อ.เมือง จ.มุกดาหาร	๑๒.๐๐	๒.๙๖	๙.๐๔	ลดลง
อ.โขงเจียม จ.อุบลราชธานี	๑๔.๕๐	๓.๔๙	๑๑.๐๑	เพิ่มขึ้น

**๖. สถานการณ์เตือนภัย Early Warning ณ วันที่ ๑๑ ธันวาคม ๒๕๕๙ (ที่มา: สำนักวิจัย พัฒนาและอุทกวิทยา กรมทรัพยากรน้ำ)**

[เวลา ๑๕.๐๐ น.(เมื่อวาน) - ๐๘.๐๐ น. (วันนี้)]

การแจ้งเตือน	สถานี	การแจ้งเตือน
เตือนสีแดง (อพยพ)	-	-
เตือนสีเหลือง (เตือนภัย)		
เตือนสีเขียว (เฝ้าระวัง)	บ้านเขาหลัก (บ้านยางโพรง) ต.ปากหมาก อ.ไชยา จ.สุราษฎร์ธานี บ้านห้วยใหญ่ ต.นาสัก อ.สวี จ.ชุมพร	ปริมาณฝนสะสม ๑๒ ชั่วโมง ๑๐๓.๐ มิลลิเมตร ปริมาณฝนสะสม ๑๒ ชั่วโมง ๙๙.๐ มิลลิเมตร

\*ได้รับข้อมูลจากทาง Social Media โดยโปรแกรม Line ศูนย์อุทกภัย ทน.

**๗. สถานการณ์ธรณีพิบัติ ณ วันที่ ๑๑ ธันวาคม ๒๕๕๙ (ที่มา : กรมทรัพยากรธรณี)**

ไม่มีสถานการณ์ธรณีพิบัติภัย

**๘. เหตุการณ์วิกฤตน้ำปัจจุบัน ณ วันที่ ๑๑ ธันวาคม ๒๕๕๙ [เวลา ๑๕.๐๐ น.(เมื่อวาน) - ๐๘.๐๐ น. (วันนี้)]**

**จ.สุราษฎร์ธานี** - สถานการณ์น้ำท่วมจังหวัดสุราษฎร์ธานี ยังวิกฤตหนัก น้ำป่าจากอุทยานแห่งชาติแก่งกรุง ไหลทะลักลง คลองท่าไม้แดง ต.ปากหมาก อ.ไชยา หลังฝนตกหนักนานกว่า ๔ ชั่วโมง ชาวบ้านเร่งเก็บของ ในขณะที่ชาวบ้านอาศัยอยู่ริมแม่น้ำตาปี เร่งต่อเรือแพอาศัยแทนบ้านพักหลังน้ำท่วมสูงกว่า ๑ เมตร และมีชาวบ้านบางส่วนต้องอพยพไปอาศัยชั่วคราวที่ โรงเรียนบ้านทับชัน อำเภอพุนพิน

**๙. สถานการณ์อุทกภัย ณ วันที่ ๑๑ ธันวาคม ๒๕๕๙ (ที่มา : กรมป้องกันและบรรเทาสาธารณภัย)**

สถานการณ์อุทกภัย วาตภัย และน้ำป่าไหลหลาก ในพื้นที่ ๑๔ จังหวัดภาคใต้ และประจวบคีรีขันธ์

จังหวัดที่ได้รับผลกระทบ ๑๒ จังหวัด (ชุมพร สุราษฎร์ธานี นครศรีธรรมราช กระบี่ ตรัง พัทลุง สงขลา ยะลา ปัตตานี นราธิวาส ระนอง ประจวบคีรีขันธ์) ๙๖ อำเภอ ๖๕๑ ตำบล ๔,๘๐๓ หมู่บ้าน ๒๕๔,๙๕๕ ครัวเรือน ๗๕๕,๔๖๙ คน เสียชีวิต ๒๖ ราย (นครศรีธรรมราช ๘ ราย ปัตตานี ๕ ราย สุราษฎร์ธานี ๔ ราย สงขลา ๔ ราย พัทลุง ๓ ราย ประจวบคีรีขันธ์ ๑ ราย ตรัง ๑ ราย) สูญหาย ๑ ราย (สุราษฎร์ธานี) บาดเจ็บสาหัส ๑ ราย (สงขลา)

ปัจจุบันยังคงได้รับผลกระทบจำนวน ๕ จังหวัด (สุราษฎร์ธานี นครศรีธรรมราช ตรัง สงขลา พัทลุง) ๒๑ อำเภอ ๑๓๖ ตำบล ๑,๒๑๗ หมู่บ้าน

**๑๐. การคาดหมายลักษณะอากาศ ๗ วันข้างหน้า (ระหว่างวันที่ ๑๑ - ๑๖ ธันวาคม ๒๕๕๙)**

ในช่วงวันที่ ๑๐-๑๓ ธ.ค. ประเทศไทยตอนบนจะมีอุณหภูมิสูงขึ้น กับมีหมอกในตอนเช้า และมีหมอกหนาในบางพื้นที่ สำหรับภาคใต้มีฝนลดลง และคลื่นลมบริเวณอ่าวไทยมีคลื่นสูง ๑-๒ เมตร

หลังจากนั้นในช่วงวันที่ ๑๔-๑๖ ธ.ค. ประเทศไทยตอนบนจะมีอุณหภูมิลดลง ๑-๓ องศาเซลเซียสกับมีลมแรง โดยมีฝนบางแห่ง ในบริเวณภาคตะวันออกเฉียงเหนือตอนล่าง และภาคตะวันออก สำหรับภาคใต้จะมีฝนเพิ่มมากขึ้น และมีฝนตกหนักบางแห่ง สำหรับคลื่นลมบริเวณอ่าวไทยจะมีกำลังแรงขึ้น โดยมีคลื่นสูงประมาณ ๒ เมตร

---

จึงเรียนมาเพื่อโปรดทราบ

นายวรศาสน์ อภัยพงษ์  
อธิบดีกรมทรัพยากรน้ำ