



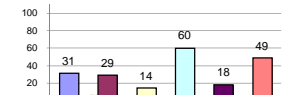
รายงานสรุปสภาพน้ำในอ่างเก็บน้ำขนาดใหญ่และขนาดกลาง

รายงานสถานการณ์ ณ วันที่ 25 มิถุนายน 2563

% ปริมาณน้ำรวมแต่ละภาคปัจจุบัน

ปริมาณน้ำในอ่างที่ใช้การได้ในสัปดาห์นี้ + มากกว่า / - น้อยกว่า สัปดาห์ก่อน **117.04** ล้าน ลบ.ม.

สรุปสถานการณ์ปริมาณน้ำในอ่างเก็บน้ำที่ใช้ในทุกกิจกรรมทั่วประเทศ มากกว่าปริมาณน้ำที่ไหลเข้าอ่าง เมื่อเทียบกับสัปดาห์ที่ผ่านมา ควรใช้น้ำอย่างระมัดระวัง



สรุปสถานการณ์ปริมาณน้ำในอ่าง

คงที่	13	อ่าง
ลดลง	15	อ่าง
เพิ่มขึ้น	10	อ่าง

เปรียบเทียบปริมาณน้ำรวมทั่วประเทศปัจจุบันกับปี 62 และ ปี 63

วันที่ 25 มิถุนายน 2563 เท่ากับ 30,711 ล้าน ลบ.ม. หรือ เท่ากับ 43%

วันที่ 25 มิถุนายน 2562 เท่ากับ 36,062 ล้าน ลบ.ม. หรือ เท่ากับ 51%

ภาค	สถานการณ์ปริมาณน้ำในอ่าง				ปริมาณน้ำเปลี่ยนแปลง (ล้าน ม.³)	สถานะ
	ล้น (แห่ง)	คงที่ (แห่ง)	เพิ่มขึ้น (แห่ง)	รวม (แห่ง)		
ภาคเหนือ	2	4	1	7	-22.00	ปริมาณน้ำในอ่างเก็บน้ำลดลง
ภาคตะวันออกเฉียงเหนือ	6	4	2	12	-16.00	ปริมาณน้ำในอ่างเก็บน้ำลดลง
ภาคกลาง	1	2	-	3	-3.00	ปริมาณน้ำในอ่างเก็บน้ำลดลง
ภาคตะวันตก	2	-	-	2	-75.00	ปริมาณน้ำในอ่างเก็บน้ำลดลง
ภาคตะวันออก	2	1	7	10	21.96	ปริมาณน้ำในอ่างเก็บน้ำเพิ่มขึ้น
ภาคใต้	2	2	-	4	-23.00	ปริมาณน้ำในอ่างเก็บน้ำลดลง
รวมทั้งประเทศ	15	13	10	38	-117.04	ปริมาณน้ำในอ่างเก็บน้ำลดลง

ภาค	อ่างเก็บน้ำ	ความจุที่ (ล้าน ม.³)	ปริมาณน้ำที่ใช้งานได้ (ล้าน ม.³)	ใช้การได้จริง (ล้าน ม.³)	ปริมาณน้ำรวม วันที่ 25 มิถุนายน 2562		ปัจจุบัน วันที่ 25 มิถุนายน 2563				สัปดาห์ก่อน วันที่ 19 มิถุนายน 2563				ปริมาณน้ำ + เพิ่มขึ้น (ล้าน ม.³)	สถานการณ์ในอ่าง
					%	%	ปริมาณน้ำรวม		ปริมาณน้ำใช้การได้จริง		ปริมาณน้ำรวม		ปริมาณน้ำใช้การได้จริง			
							ปริมาณน้ำ (ล้าน ม.³)	%	ปริมาณน้ำ (ล้าน ม.³)	%	ปริมาณน้ำ (ล้าน ม.³)	%	ปริมาณน้ำ (ล้าน ม.³)	%		
ภาคเหนือ (7)																
1	ภูมิพล (2)	13,462	3,800	9,662	5,307	39%	4,011	30%	211	2%	4,047	30%	247	3%	-36.00	ลดลง
2	สิริกิติ์ (2)	9,510	2,850	6,660	3,758	40%	3,352	35%	502	8%	3,340	35%	490	7%	12.00	เพิ่มขึ้น
3	แม่งัด เข้มงใหม่	265	12	253	91	34%	48	18%	36	14%	48	18%	36	14%	-	คงที่
4	แมกวง เข้มงใหม่	263	14	249	60	23%	64	24%	50	20%	64	24%	50	20%	-	คงที่
5	กัวลม ลำปาง	106	3	103	59	56%	50	47%	47	46%	50	47%	47	46%	-	คงที่
6	กัวลนา ลำปาง	170	6	164	69	41%	44	26%	38	23%	44	26%	38	23%	-	คงที่
7	แควน้อย พิจิตรโลก	939	43	896	168	18%	190	20%	147	16%	196	21%	153	17%	-6.00	ลดลง
	แมมอก	110	16	94	37	34%	24	22%	8	9%	24	22%	8	9%	-	คงที่
	รวมภาคเหนือ 34.85%	24,825	6,744	18,081	9,549	38%	7,783	31%	1,039	6%	7,814	31%	1,061	6%	-22.00	ลดลง
ภาคตะวันออกเฉียงเหนือ (12)																
8	ห้วยหลวง อุดรธานี	136	7	129	33	24%	25	18%	18	14%	26	19%	19	15%	-1.00	ลดลง
9	น้ำจูน สกลนคร	520	45	475	252	48%	192	37%	147	31%	193	37%	148	31%	-1.00	ลดลง
10	น้ำพอง (2) สกลนคร	165	8	157	48	29%	35	21%	27	17%	36	22%	28	18%	-1.00	ลดลง
11	จุฬารัตน์ (2) ชัยภูมิ	164	37	127	72	44%	45	27%	8	6%	44	27%	7	6%	1.00	เพิ่มขึ้น
12	ลุมพินี (2) ขอนแก่น	2,431	581	1,850	598	25%	316	13%	-	0%	319	13%	-	0%	-	คงที่
13	ลำปาว กาฬสินธุ์	1,980	100	1,880	595	30%	636	32%	536	29%	648	33%	548	29%	-12.00	ลดลง
14	ลำตะคอง นครราชสีมา	314	22	292	166	53%	89	28%	67	23%	89	28%	67	23%	-	คงที่
15	ลำพระเพลิง นครราชสีมา	155	1	154	22	14%	20	13%	19	12%	15	10%	14	9%	5.00	เพิ่มขึ้น
16	มูลนง นครราชสีมา	141	7	134	42	30%	23	16%	16	12%	24	17%	17	13%	-1.00	ลดลง
17	ลำพระนครราชสีมา	275	7	268	93	34%	37	13%	30	11%	37	13%	30	11%	-	คงที่
18	ลำบางรอง บุรีรัมย์	121	3	118	33	27%	18	15%	15	13%	18	15%	15	13%	-	คงที่
19	สิรินธร (2) อุบลราชธานี	1,966	831	1,135	862	44%	995	51%	164	14%	1,001	51%	170	15%	-6.00	ลดลง
	รวมภาคตะวันออกเฉียงเหนือ 11.80%	8,369	1,649	6,720	2,816	34%	2,432	29%	1,047	16%	2,450	29%	1,063	16%	-16.00	ลดลง
ภาคกลาง (3)																
20	ป่าสักชลสิทธิ์ ลพบุรี	960	3	957	77	8%	108	11%	105	11%	111	12%	108	11%	-3.00	ลดลง
21	ห้วยเสลา อุทัยธานี	160	17	143	38	24%	32	20%	15	10%	32	20%	15	10%	-	คงที่
22	กระเสียว สุพรรณบุรี	240	40	200	69	29%	52	22%	12	6%	52	22%	12	6%	-	คงที่
	รวมภาคกลาง 1.92%	1,360	60	1,300	185	14%	192	14%	132	10%	195	14%	135	10%	-3.00	ลดลง
ภาคตะวันตก (2)																
23	ศรีนครินทร์ (2) กาญจนบุรี	17,745	10,265	7,480	13,656	77%	12,110	68%	1,845	25%	12,150	68%	1,885	25%	-40.00	ลดลง
24	วีรชาलगรณ (2) กาญจนบุรี	8,860	3,012	5,848	4,367	49%	3,880	44%	868	15%	3,915	44%	903	15%	-35.00	ลดลง
	รวมภาคตะวันตก 37.51%	26,605	13,277	13,328	18,023	68%	15,990	60%	2,713	20%	16,065	60%	2,788	21%	-75.00	ลดลง
ภาคตะวันออก (6+4)																
25	เขื่อนลพบุรี นครนายก	224	5.00	219	26	12%	33	15%	28	13%	29	13%	24	11%	4.00	เพิ่มขึ้น
26	คลองสิริกิติ์ ฉะเชิงเทรา	420	30.00	390	57	14%	44	10%	14	4%	46	11%	16	4%	-2.00	ลดลง
27	บางพระ (3) ชลบุรี	117	12.00	105	42	36%	17	15%	5	5%	18	15%	6	6%	-1.00	ลดลง
28	หนองปลาไหล (3) ระยอง	164	13.75	150	93	57%	55	34%	41	28%	50	31%	36	24%	5.00	เพิ่มขึ้น
29	ประแสร์ (3) ระยอง	295	20.00	275	122	41%	33	11%	13	5%	25	8%	5	2%	8.00	เพิ่มขึ้น
30	มาบประชัน (3) ระยอง	17	0.72	16	10	58%	0.3	2%	-	0%	0.3	2%	-	0%	-	คงที่
31	หนองค้อ (3) ระยอง	21	1.00	20	6	26%	7	34%	6	31%	7	34%	6.28	31%	0.06	เพิ่มขึ้น
32	คลองกรวย (3) ระยอง	79	3.00	76	30	37%	21	26%	18	23%	19	24%	16.40	21%	1.42	เพิ่มขึ้น
33	คลองใหญ่ (3) ระยอง	45	3.00	42	30	67%	16	35%	13	31%	12	27%	9.50	22%	3.48	เพิ่มขึ้น
34	นฤมิตรนครินทร์ ปราจีนบุรี	295	19.00	276	59	20%	72	24%	53	19%	69	23%	50.00	18%	3.00	เพิ่มขึ้น
	รวมภาคตะวันออก 2.37%	1,678	107	1,570	474	28%	298	18%	191	12%	276	16%	169	11%	21.96	เพิ่มขึ้น
ภาคใต้ (4)																
35	แก่งกระจาน เพชรบุรี	710	65	645	291	41%	198	28%	133	21%	198	28%	133	21%	-	คงที่
36	ปราจีนบุรี ประจวบคีรีขันธ์	391	18	373	172	44%	103	26%	85	23%	103	26%	85	23%	-	คงที่
37	รัชชประภา (2) สุราษฎร์ธานี	5,639	1,352	4,287	3,608	64%	2,752	49%	1,400	33%	2,769	49%	1,417	33%	-17.00	ลดลง
38	บางยาง (2) ยะลา	1,454	276	1,178	945	65%	961	66%	685	58%	967	67%	691	59%	-6.00	ลดลง
	รวมภาคใต้ 11.55%	8,194	1,711	6,483	5,015	61%	4,015	49%	2,303	36%	4,037	49%	2,326	36%	-23.00	ลดลง
	รวมทั้งประเทศ 100%(38)	71,031	23,548	47,482	36,062	51%	30,711	43%	7,425	16%	30,837	43%	7,542	16%	-117.04	ลดลง

ที่มาข้อมูล : ตารางสรุปสภาพน้ำในอ่างเก็บน้ำขนาดใหญ่ทั่วประเทศ และตารางสรุปสภาพน้ำในอ่างเก็บน้ำภาคตะวันออกเฉียงเหนือ กรมชลประทาน

หมายเหตุ :

- อ่างเก็บน้ำขนาดใหญ่ หมายถึง อ่างเก็บน้ำที่มีความจุตั้งแต่ 100 ล้าน ลบ.ม. ขึ้นไป
- เป็นอ่างเก็บน้ำที่อยู่ในความรับผิดชอบของการไฟฟ้าฝ่ายผลิตแห่งประเทศไทย (10) นอกนั้นอยู่ในความรับผิดชอบของกรมชลประทาน (28)
- เป็นอ่างเก็บน้ำขนาดกลางที่มีความสำคัญต่อการอุตสาหกรรมและการประปา ของลุ่มน้ำชายฝั่งทะเลตะวันออก
- ที่มา : กรมชลประทาน และการไฟฟ้าฝ่ายผลิตแห่งประเทศไทย
- จังหวัดที่มีอ่างเก็บน้ำขนาดใหญ่มีจำนวน 26 จังหวัด ไม่มี 50 จังหวัด

รศ. หมายถึง ระดับเก็บกักของอ่าง



ศูนย์เขื่อนฯ



ศูนย์ป้องกันอุทกภัย กรมทรัพยากรน้ำ

ลำดับของเขื่อนตามความจุ

- ศรีนครินทร์ 2.ภูมิพล 3.สิริกิติ์ 4.วีรชาलगรณ 5.รัชชประภา
- 6.ลุมพินี 7.สิรินธร 8.บางยาง 9.ลำปาว 10.ป่าสัก

ลำดับของเขื่อนตามปริมาณน้ำใช้การได้

- ภูมิพล 2.ศรีนครินทร์ 3.สิริกิติ์ 4.วีรชาलगรณ 5.รัชชประภา
- 6.ลำปาว 7.ลุมพินี 8.บางยาง 9.สิรินธร 10.ป่าสัก