

รายงานสถานการณ์น้ำลุ่มน้ำบางปะกง-ปราจีนบุรี

วันที่ 11 พฤษภาคม 2561

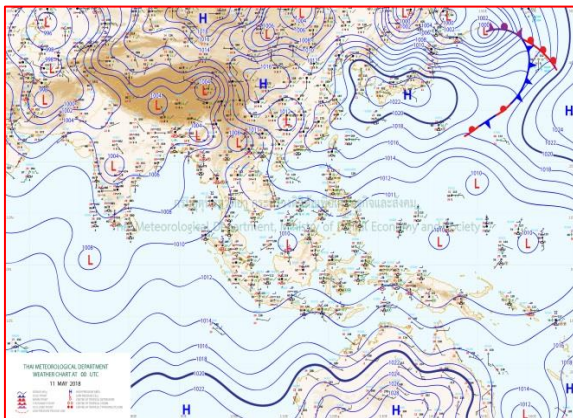
1) สภาพภูมิอากาศ (ที่มา: กรมอุตุนิยมวิทยา)

ลักษณะอากาศทั่วไป

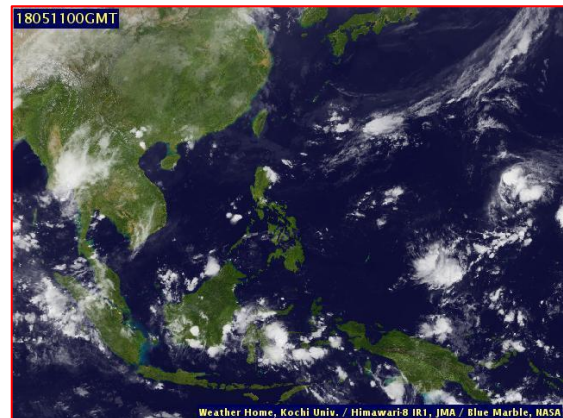
พยากรณ์อากาศ 24 ชั่วโมงข้างหน้า บริเวณภาคเหนือ ภาคกลาง และภาคใต้มีฝนตกหนักบางแห่ง ส่วนภาคตะวันออกเฉียงเหนือ และภาคตะวันออกยังคงมีฝนฟ้าคะนองเกิดขึ้นบางพื้นที่

สภาพอากาศภาคตะวันออก

มีเมฆเป็นส่วนมาก กับมีฝนฟ้าคะนอง ร้อยละ 60 ของพื้นที่ ส่วนมากบริเวณจังหวัดนครนายก ฉะเชิงเทรา ชลบุรี ระยอง จันทบุรี และตราด อุณหภูมิต่ำสุด 25-28 องศาเซลเซียส อุณหภูมิสูงสุด 33-37 องศาเซลเซียส ลมตะวันออกเฉียงใต้ ความเร็ว 15-30 กม./ชม. ทะเลมีคลื่นสูงประมาณ 1 เมตร บริเวณที่มีฝนฟ้าคะนองคลื่นสูง 1-2 เมตร



แผนที่อากาศวันที่ 11 พ.ค. 2561 เวลา 07.00 น.



ภาพถ่ายจากดาวเทียม วันที่ 11 พ.ค. 2561 เวลา 07.00 น.

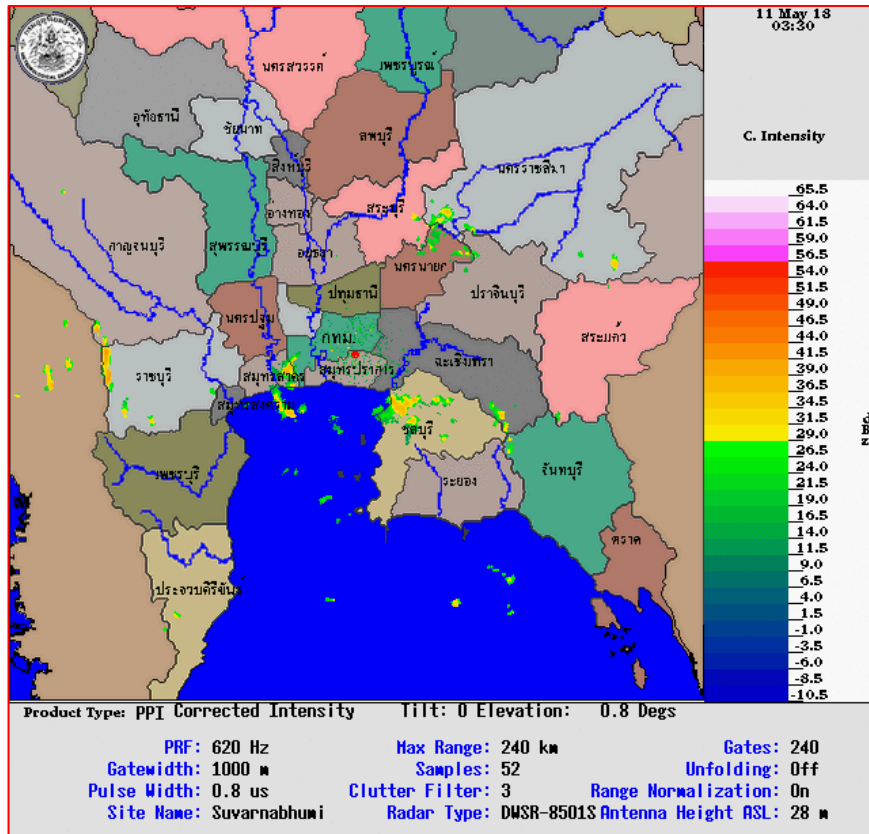
2) สถานการณ์ฝน

จากข้อมูลสถานการณ์ฝนในพื้นที่ลุ่มน้ำบางปะกง-ปราจีนบุรี ของวันที่ 11 พฤษภาคม 2561 จากกรมทรัพยากรน้ำ กรมอุตุนิยมวิทยา และสถาบันสารสนเทศทรัพยากรน้ำและการเกษตร (องค์การมหาชน) พบว่ามีฝนตกเล็กน้อยถึงปานกลาง และมีฝนตกหนักในบางพื้นที่ โดยบริเวณพื้นที่จังหวัดนครนายก ฉะเชิงเทรา ปราจีนบุรี และชลบุรี มีปริมาณฝน 4.4 – 35.6 มม.

ข้อมูลสถานการณ์ฝนในพื้นที่ลุ่มน้ำบางปะกง-ปราจีนบุรี ณ วันที่ 11 พฤษภาคม 2561
(ข้อมูลจากกรมอุตุนิยมวิทยา เวลา 07.00 น.)

ลำดับ	พื้นที่	ปริมาณฝน (มม.)
1	อ.เมือง จ.นครนายก	35.6
2	อ.บ้านนา จ.นครนายก	30.8
3	อ.ปากพลี จ.นครนายก	17.2
4	อ.ท่าตะเกียบ จ.ฉะเชิงเทรา	4.4
5	อ.เมือง จ.ปราจีนบุรี	33.8
6	อ.เมือง จ.ชลบุรี	21.8

หมายเหตุ“ฝน” คือ ฝนวัดปริมาณไม่ได้ (ต่ำกว่า 0.1 มิลลิเมตร), “*” คือ ไม่ได้รับข้อมูล



ภาพเรดาร์ตรวจอากาศ “สถานีสุวรรณภูมิ”
ณ วันที่ 11 พฤษภาคม 2561 เวลา 10.30 น.
(ที่มา :กรมอุตุนิยมวิทยา)

สถานการณ์น้ำฝน

<p>WRF-ROMS (ThaiGeo), 24-Hour Precipitation, Thailand Model (3x3 km) 10-May-2018 19:00 to 11-May-2018 19:00 (Bangkok Time)</p> <p>Created by HAI initial date 10-May-2018 19:00 (Bangkok Time)</p>	<p>WRF-ROMS (ThaiGeo), 24-Hour Precipitation, Thailand Model (3x3 km) 11-May-2018 19:00 to 12-May-2018 19:00 (Bangkok Time)</p> <p>Created by HAI initial date 10-May-2018 19:00 (Bangkok Time)</p>
<p>แผนที่การคาดการณ์น้ำฝนวันที่ 11 พ.ค. 61</p>	<p>แผนที่การคาดการณ์น้ำฝนวันที่ 12 พ.ค. 61</p>
<p>WRF-ROMS (ThaiGeo), 24-Hour Precipitation, Thailand Model (3x3 km) 12-May-2018 19:00 to 13-May-2018 19:00 (Bangkok Time)</p> <p>Created by HAI initial date 10-May-2018 19:00 (Bangkok Time)</p>	<p>WRF-ROMS (ThaiGeo), 24-Hour Precipitation, Southeast Asia Model (9x9 km) 13-May-2018 19:00 to 14-May-2018 19:00 (Bangkok Time)</p> <p>Created by HAI initial date 10-May-2018 19:00 (Bangkok Time)</p>
<p>แผนที่การคาดการณ์น้ำฝนวันที่ 13 พ.ค. 61</p>	<p>แผนที่การคาดการณ์น้ำฝนวันที่ 14 พ.ค. 61</p>
<p>WRF-ROMS (ThaiGeo), 24-Hour Precipitation, Southeast Asia Model (9x9 km) 14-May-2018 19:00 to 15-May-2018 19:00 (Bangkok Time)</p> <p>Created by HAI initial date 10-May-2018 19:00 (Bangkok Time)</p>	<p>WRF-ROMS (ThaiGeo), 24-Hour Precipitation, Southeast Asia Model (9x9 km) 15-May-2018 19:00 to 16-May-2018 19:00 (Bangkok Time)</p> <p>Created by HAI initial date 10-May-2018 19:00 (Bangkok Time)</p>
<p>แผนที่การคาดการณ์น้ำฝนวันที่ 15 พ.ค. 61</p>	<p>แผนที่การคาดการณ์น้ำฝนวันที่ 16 พ.ค. 61</p>
<p>ที่มา : www.thaiwater.net</p>	
<p>ผลการคาดการณ์ปริมาณฝนล่วงหน้า</p>	

3) ข้อมูลปริมาณน้ำในลำน้ำ

สถานการณ์น้ำท่า (7 – 11 พ.ค. 2561 ที่มา: กรมชลประทาน เวลา 06.00 น.)

สถานี	อำเภอ	จังหวัด	ลุ่มน้ำ	ระดับน้ำ(ม.)	จันทร์	อังคาร	พุธ	พฤหัสบดี	ศุกร์	แนวโน้ม (เพิ่ม/ ลด)
				ปริมาณน้ำ (ลบ.ม./วิ.)	7 พ.ค.	8 พ.ค.	9 พ.ค.	10 พ.ค.	11 พ.ค.	
Kgt.19A	พนัสนิคม	ชลบุรี	บางปะกง	4.8	2.21	2.05	2.11	2.08	2.06	ลดลง
				*	13.20	10.00	11.20	10.60	10.20	
Kgt.30	เทศบาลเมือง	ฉะเชิงเทรา	บางปะกง	1.70	-1.95	-1.21	-1.17	-1.01	-0.98	เพิ่มขึ้น
				น้ำหนุน	*	*	*	*	*	
Ny.1B	เมือง	นครนายก	บางปะกง	8.81	4.40	4.29	4.26	4.25	4.33	เพิ่มขึ้น
				206	21.00	17.70	16.80	16.50	18.90	
Ny.3	บ้านนา	นครนายก	บางปะกง	6.26	1.18	1.09	1.04	1.03	1.13	เพิ่มขึ้น
				67.20	*	*	*	*	*	
Ny.4	เมือง	ปราจีนบุรี	บางปะกง	3.34	0.45	0.44	0.43	0.42	0.44	เพิ่มขึ้น
				185	*	*	*	*	*	
Ny.7	เมือง	นครนายก	บางปะกง	5.38	3.94	3.79	3.81	3.80	3.34	ลดลง
				*	*	*	*	*	*	
Kgt.1	เมือง	ปราจีนบุรี	ปราจีนบุรี	4.13	0.81	0.81	0.78	0.67	0.46	ลดลง
				774.00	*	*	*	*	*	
Kgt.3	กบินทร์บุรี	ปราจีนบุรี	ปราจีนบุรี	10.20	2.90	3.28	3.07	2.59	2.20	ลดลง
				648.00	94.00	111.10	101.65	80.05	63.50	
Kgt.6	ศรีมหาโพธิ	ปราจีนบุรี	ปราจีนบุรี	7.10	1.47	1.59	1.54	1.30	1.04	ลดลง
				-	*	*	*	*	*	
Kgt.9	เขาฉกรรจ์	สระแก้ว	ปราจีนบุรี	10.00	4.45	4.30	4.12	4.10	4.00	ลดลง
				444.00	*	*	*	*	*	
Kgt.10	เมือง	สระแก้ว	ปราจีนบุรี	11.00	6.22	6.22	6.01	5.98	5.86	ลดลง
				300.00	*	*	*	*	*	
Kgt.13A	กบินทร์บุรี	ปราจีนบุรี	ปราจีนบุรี	16.17	9.01	9.26	8.82	8.24	7.92	ลดลง
				417.20	66.85	75.60	60.60	43.20	35.00	
Kgt.14	นาดี	ปราจีนบุรี	ปราจีนบุรี	7.06	0.79	0.77	0.74	1.85	0.70	ลดลง
				313.00	*	*	*	*	*	

หมายเหตุ* ไม่ได้รับข้อมูล

ข้อมูลระดับน้ำจากระบบตรวจวัดสภาพทางไกลอัตโนมัติลุ่มน้ำบางปะกง-ปราจีนบุรี กรมทรัพยากรน้ำ

ข้อมูลระดับน้ำ (9 – 11 พ.ค. 2561 ที่มา: กรมทรัพยากรน้ำ เวลา 07.00 น.)

สถานี	ตำบล	อำเภอ	จังหวัด	ลุ่มน้ำ	ระดับ ตลิ่ง (ต่ำสุด)	พุธ	พฤหัสบดี	ศุกร์	แนวโน้ม (เพิ่ม/ ลด)
						9 พ.ค.	10 พ.ค.	11 พ.ค.	
บ้านทุ่งยายชี	ท่าตะเกียบ	ท่าตะเกียบ	ฉะเชิงเทรา	บางปะกง	5.80	1.44	1.44	1.44	ทรงตัว
บ้านป่าชะ	ป่าชะ	บ้านนา	นครนายก	บางปะกง	5.50	0.42	0.40	0.51	เพิ่มขึ้น
บ้านโคกอุดม	หนองกี่	กบินทร์บุรี	ปราจีนบุรี	ปราจีนบุรี	5.50	1.60	1.59	1.60	เพิ่มขึ้น
บ้านเก่าเขา ฉกรรจ์	หนองหว้า	เขาฉกรรจ์	สระแก้ว	ปราจีนบุรี	8.60	3.01	2.99	2.97	ลดลง

4) สรุป

- สถานการณ์น้ำในลุ่มน้ำบางปะกง อยู่ในภาวะปกติ (ระดับน้ำต่ำกว่าระดับตลิ่งต่ำสุด)และระดับน้ำในลำน้ำส่วนใหญ่มีแนวโน้มเพิ่มขึ้น
- สถานการณ์น้ำในลุ่มน้ำปราจีนบุรี อยู่ในภาวะปกติ (ระดับน้ำต่ำกว่าระดับตลิ่งต่ำสุด)และระดับน้ำในลำน้ำส่วนใหญ่มีแนวโน้มลดลง