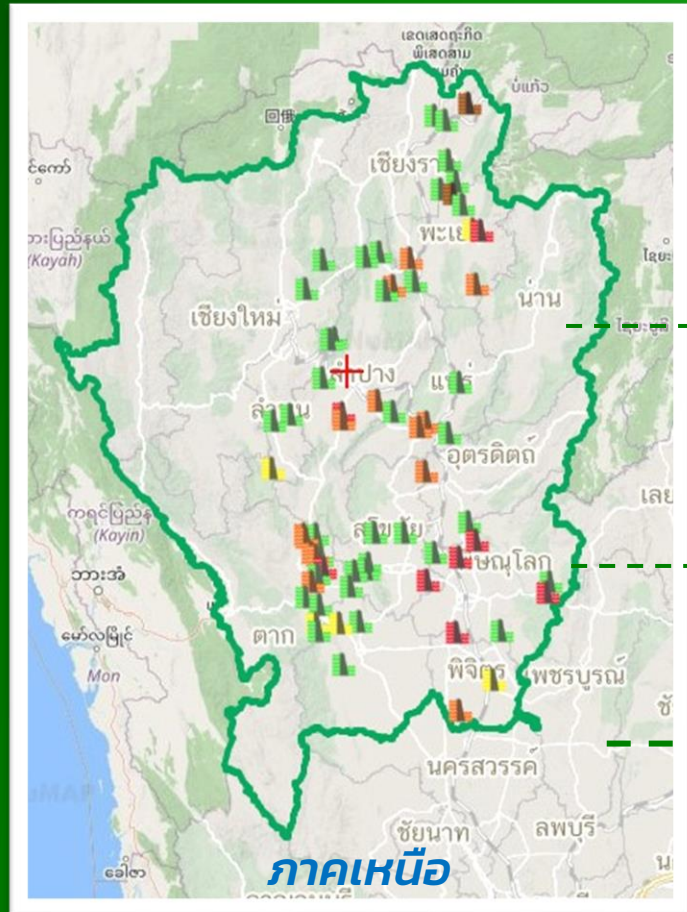




# รายงานสถานการณ์ปริมาณน้ำแหล่งน้ำขนาดเล็ก

SRM-DWR ข้อมูลแหล่งน้ำขนาดเล็ก “ภาคเหนือ”

วันที่ 5 สิงหาคม 2567 เวลา 10.15 น.



ปัจจุบัน ปริมาณน้ำ **69.01%** ภาคเหนือ

ความจุเก็บกัก **178.96** ล้าน ลบ.ม.  
ปริมาณน้ำ **123.51** ล้าน ลบ.ม.

แหล่งน้ำขนาดเล็ก **67** แห่ง

ชื่อแหล่งน้ำ	จังหวัด	ระดับน้ำ (ม.รทก.)	ความจุอ่าง (ล้าน ลบ.ม.)	ปริมาณน้ำ (ล้าน ลบ.ม.)	ร้อยละ ปริมาณน้ำ
ภาคเหนือ					
Q หนองเรือ	เชียงราย	359.00	0.34	0.02	5.88%
Q อ่างเก็บน้ำห้วยจี่ว	เชียงราย	392.86	3.65	0.68	18.63%
Q อ่างเก็บน้ำห้วยแม่ต้า	พะเยา	443.00	3.03	0.66	21.78%
Q อ่างเก็บน้ำคลองห้วยทราย	ตาก	142.80	1.65	0.37	22.42%
Q อ่างเก็บน้ำห้วยแม่หาด	เชียงใหม่	342.65	2.36	0.53	22.46%
Q อ่างเก็บน้ำหนองตาเรือ	ตาก	118.22	1.93	0.51	26.42%
Q หนองขลา	พิจิตร	32.90	0.14	0.04	28.57%
Q บึงสะเดา	พิษณุโลก	36.54	0.45	0.15	33.33%
Q อ่างเก็บน้ำห้วยลาน	เชียงใหม่	377.11	3.62	1.28	35.36%
Q บึงสะกัด	อุตรดิตถ์	58.37	0.70	0.25	35.71%

ร้อยละปริมาณน้ำเก็บกัก	จำนวนแหล่งน้ำ
0-20	2
21-30	5
31-80	38
81-100	14
100+	8



ค้นหาเพิ่มเติม Scan Me

