



ระบบติดตามสถานการณ์น้ำทางไกลอัตโนมัติ

กองวิเคราะห์และประเมินสถานการณ์น้ำ กรมทรัพยากรน้ำ กระทรวงทรัพยากรธรรมชาติและสิ่งแวดล้อม
180/3 ถนนพระรามที่ 6 ซอย 34 แขวงพญาไท เขตพญาไท กรุงเทพมหานคร 10400 โทรศัพท์ 0 2271 6000
<http://tele-bangpakong.dwr.go.th>



รายงานสถานการณ์น้ำลุ่มน้ำบางปะกง วันที่ 22 มกราคม 2567

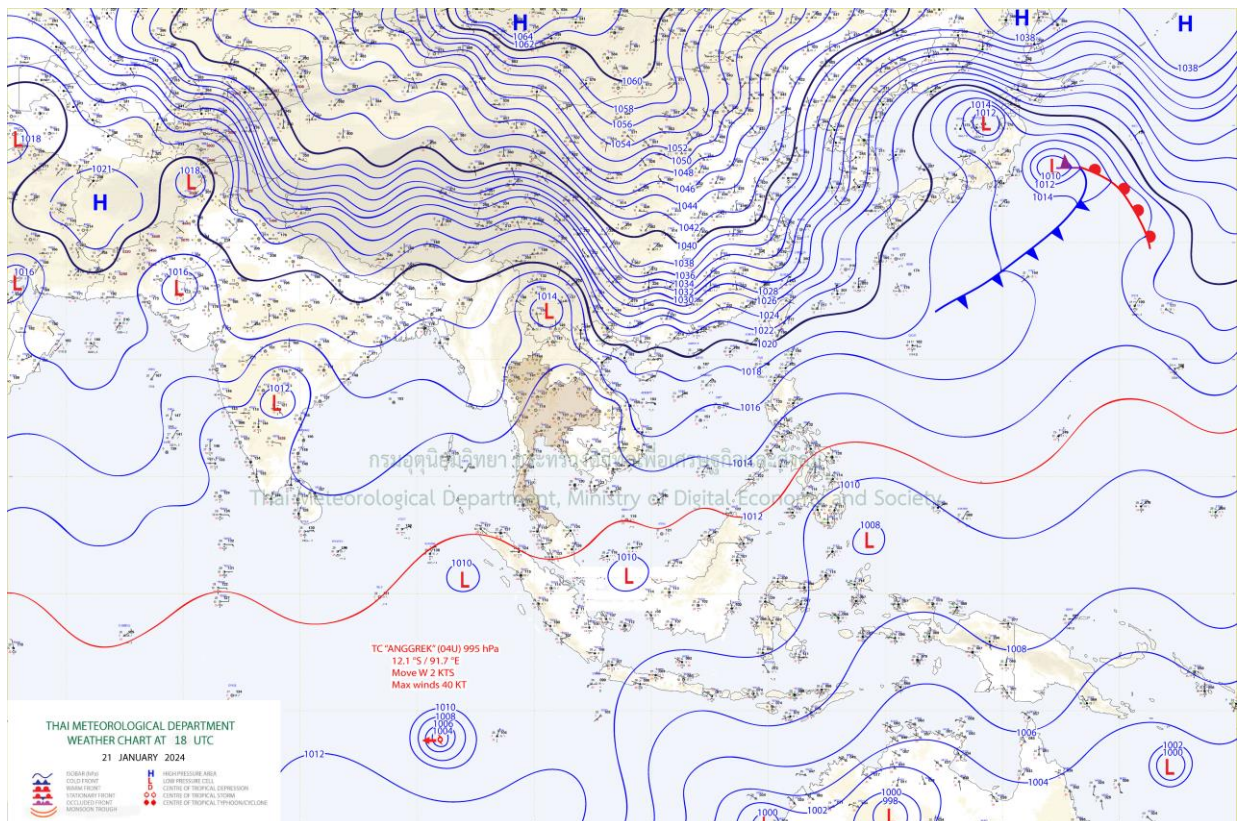
1) สภาพภูมิอากาศ (ที่มา : กรมอุตุนิยมวิทยา)

สภาพอากาศวันนี้

พยากรณ์อากาศ 24 ชั่วโมงข้างหน้า บริเวณความกดอากาศสูงกำลังค่อนข้างแรงระลอกใหม่ได้แผ่ปกคลุมถึงบริเวณประเทศจีนตอนใต้และเวียดนามตอนบนแล้ว คาดว่าจะแผ่คลุมภาคตะวันออกเฉียงเหนือและภาคตะวันออกในวันนี้ (วันที่ 22 ม.ค. 67) โดยจะทำให้ภาคตะวันออกเฉียงเหนือมีอากาศเย็นถึงหนาวในตอนเช้ากับมีลมแรง และอุณหภูมิลดลง 2-4 องศาเซลเซียส ส่วนภาคตะวันออกมีอากาศเย็นในตอนเช้ากับมีลมแรง และอุณหภูมิลดลง 1-3 องศาเซลเซียส สำหรับมรสุมตะวันออกเฉียงเหนือที่พัดปกคลุมอ่าวไทยและภาคใต้เริ่มมีกำลังแรงขึ้น ทำให้ภาคใต้มีฟ้าคะนองเพิ่มขึ้น ส่วนบริเวณอ่าวไทยตอนล่างมีคลื่นสูง 1-2 เมตร บริเวณที่มีฝนฟ้าคะนองคลื่นสูงมากกว่า 2 เมตร

สภาพอากาศภาคตะวันออก (เวลา 6:00 น.วันนี้ - 6:00 น.วันพรุ่งนี้)

มีหมอกบางในตอนเช้า อุณหภูมิต่ำสุด 23-25 องศาเซลเซียส อุณหภูมิสูงสุด 34-36 องศาเซลเซียส ลมตะวันออกเฉียงเหนือ ความเร็ว 10-20 กม./ชม.



แผนที่อากาศ

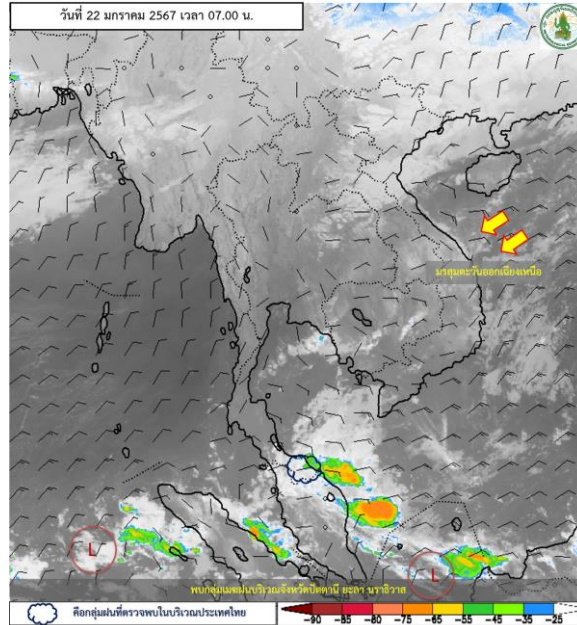


ระบบติดตามสถานการณ์น้ำทางไกลอัตโนมัติ

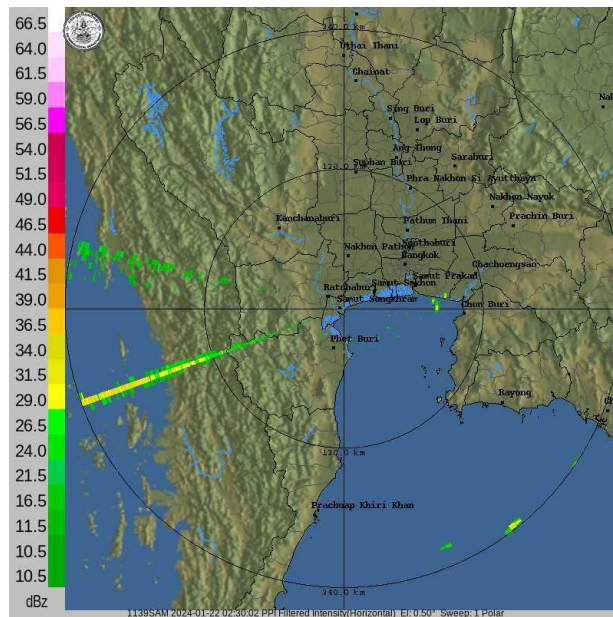
กองวิเคราะห์และประเมินสถานการณ์น้ำ กรมทรัพยากรน้ำ กระทรวงทรัพยากรธรรมชาติและสิ่งแวดล้อม
180/3 ถนนพระรามที่ 6 ซอย 34 แขวงพญาไท เขตพญาไท กรุงเทพมหานคร 10400 โทรศัพท์ 0 2271 6000
<http://tele-bangpakong.dwr.go.th>



รายงานสถานการณ์น้ำลุ่มน้ำบางปะกง วันที่ 22 มกราคม 2567



ภาพถ่ายดาวเทียม



เรดาร์ตรวจอากาศ

ภาพดาวเทียม : พบกลุ่มเมฆฝนบริเวณจังหวัดปัตตานี ยะลา นราธิวาส

ภาพเรดาร์ : เวลา 7.00 น. ไม่พบกลุ่มเมฆฝนปกคลุมบริเวณลุ่มน้ำบางปะกง



ระบบติดตามสถานการณ์น้ำทางไกลอัตโนมัติ

กองวิเคราะห์และประเมินสถานการณ์น้ำ กรมทรัพยากรน้ำ กระทรวงทรัพยากรธรรมชาติและสิ่งแวดล้อม
180/3 ถนนพระรามที่ 6 ซอย 34 แขวงพญาไท เขตพญาไท กรุงเทพมหานคร 10400 โทรศัพท์ 0 2271 6000
<http://tele-bangpakong.dwr.go.th>



รายงานสถานการณ์น้ำลุ่มน้ำบางปะกง วันที่ 22 มกราคม 2567

2) สรุปสถานการณ์ฝน

สรุปสถานการณ์ฝนในลุ่มน้ำบางปะกง จากข้อมูลตรวจวัดปริมาณน้ำฝนของสถานีโทรมาตรของระบบติดตามสถานการณ์น้ำทางไกลอัตโนมัติอัตโนมัติ (ลุ่มน้ำบางปะกง) กรมทรัพยากรน้ำ สะสม 24 ชั่วโมง ระหว่างวันที่ 21 มกราคม 2567 เวลา 07:00 น. ถึง วันที่ 22 มกราคม 2567 เวลา 07:00 น. และข้อมูลคาดการณ์ปริมาณน้ำฝนสะสม ดังแสดงในตารางนี้

| สถานีโทรมาตร | ที่ตั้ง | ปริมาณฝนตรวจวัดสะสม (มม.) | | | ปริมาณฝนคาดการณ์ล่วงหน้า (มม.) | | |
|------------------------|---|---------------------------|----------|----------|--------------------------------|-------|-------|
| | | ฝนเมื่อวาน | ฝน 2 วัน | ฝน 3 วัน | วันนี้ | 1 วัน | 2 วัน |
| บ้านท่าข้าม | ต.ท่าข้าม อ.บางปะกง จ.ฉะเชิงเทรา | 0.0 | 0.0 | 0.0 | 0.0 | 0.0 | 0.0 |
| บ้านโสธร (ค่ายศรีโสธร) | ต.หน้าเมือง อ.เมือง จ.ฉะเชิงเทรา | 0.0 | 0.0 | 0.0 | 0.0 | 0.0 | 0.0 |
| บ้านบางขนาก | ต.บางขนาก อ.บางน้ำเปรี้ยว จ.ฉะเชิงเทรา | 0.0 | 0.0 | 0.0 | 0.0 | 0.0 | 0.0 |
| บ้านโยธะกา | ต.บางเตย อ.บ้านสร้าง จ.ปราจีนบุรี | 0.0 | 0.0 | 0.0 | 0.0 | 0.0 | 0.0 |
| บ้านใหม่ (เขานางบัวช) | ต.ศรีนาวา อ.เมือง จ.นครนายก | 0.0 | 0.0 | 0.0 | 0.0 | 0.0 | 0.0 |
| บ้านสร้าง | ต.บ้านสร้าง อ.บ้านสร้าง จ.ปราจีนบุรี | 0.0 | 0.0 | 0.0 | 0.0 | 0.0 | 0.0 |
| บ้านหาดสูง | ต.วังดาล อ.กบินทร์บุรี จ.ปราจีนบุรี | 0.0 | 0.0 | 0.0 | 0.0 | 0.0 | 0.0 |
| บ้านโคกอุดม | ต.หนองกี่ อ.กบินทร์บุรี จ.ปราจีนบุรี | 0.0 | 0.0 | 0.0 | 0.0 | 0.0 | 0.0 |
| บ้านชะอม(แควหนูมาน) | ต.ลำพันตา อ.นาดี จ.ปราจีนบุรี | 0.0 | 0.0 | 0.0 | 0.0 | 0.0 | 0.0 |
| บ้านกุดบอน | ต.วังตะเคียน อ.กบินทร์บุรี จ.ปราจีนบุรี | 0.0 | 0.0 | 0.0 | 0.0 | 0.0 | 0.0 |
| บ้านแก่งไทร | ต.หนองบอน อ.เมือง จ.สระแก้ว | 0.0 | 0.0 | 0.0 | 0.0 | 0.0 | 0.0 |
| บ้านทุ่งยายชี | ต.ท่าตะเกียบ อ.ท่าตะเกียบ จ.ฉะเชิงเทรา | 0.0 | 5.0 | 5.0 | 0.0 | 0.0 | 0.0 |
| บ้านทุ่งกระทราย | ต.เกาะจันทร์ อ.เกาะจันทร์ จ.ชลบุรี | 0.0 | 0.0 | 0.0 | 0.0 | 0.1 | 0.0 |
| บ้านท่าไม้ป่า | ต.วัดโบสถ์ อ.เมือง จ.ปราจีนบุรี | 0.0 | 0.0 | 0.0 | 0.0 | 0.0 | 0.0 |
| บ้านวังกะจะ | ต.วังเย็น อ.แปลงยาว จ.ฉะเชิงเทรา | 0.0 | 0.0 | 0.0 | 0.0 | 0.0 | 0.0 |
| บ้านวังท่าช้าง | ต.วังท่าช้าง อ.กบินทร์บุรี จ.ปราจีนบุรี | 0.0 | 0.0 | 0.0 | 0.0 | 0.0 | 0.0 |
| บ้านโคกปีป (ศรีมโหสถ) | ต.โคกปีป อ.ศรีมโหสถ จ.ปราจีนบุรี | 0.0 | 0.0 | 0.0 | 0.0 | 0.0 | 0.0 |
| บ้านทับช้าง | ต.ทับช้าง อ.สอยดาว จ.จันทบุรี | 0.0 | 0.0 | 0.0 | 0.0 | 0.0 | 0.0 |



ระบบติดตามสถานการณ์น้ำทางไกลอัตโนมัติ

กองวิเคราะห์และประเมินสถานการณ์น้ำ กรมทรัพยากรน้ำ กระทรวงทรัพยากรธรรมชาติและสิ่งแวดล้อม
180/3 ถนนพระรามที่ 6 ซอย 34 แขวงพญาไท เขตพญาไท กรุงเทพมหานคร 10400 โทรศัพท์ 0 2271 6000
<http://tele-bangpakong.dwr.go.th>



รายงานสถานการณ์น้ำลุ่มน้ำบางปะกง วันที่ 22 มกราคม 2567

| สถานีโทรมาตร | ที่ตั้ง | ปริมาณฝนตรวจวัดสะสม (มม.) | | | ปริมาณฝนคาดการณ์ล่วงหน้า (มม.) | | |
|----------------------|-----------------------------------|---------------------------|----------|----------|--------------------------------|-------|-------|
| | | ฝนเมื่อวาน | ฝน 2 วัน | ฝน 3 วัน | วันนี้ | 1 วัน | 2 วัน |
| บ้านชะอม (บำรุงธรรม) | ต.ชะอม อ.แก่งคอย จ.สระบุรี | 0.0 | 0.0 | 0.0 | 0.0 | 0.0 | 0.0 |
| บ้านตะคร้อเหนือ | ต.บุไผ่ อ.ประจันตคาม จ.ปราจีนบุรี | 0.0 | 0.0 | 0.0 | 0.0 | 0.0 | 0.0 |
| บ้านตากฟ้า | ต.ซับมะกรูด อ.คลองหาด จ.สระแก้ว | 0.0 | 0.0 | 0.0 | 0.5 | 0.0 | 0.0 |
| บ้านห้วยชัน | ต.ช่องกุ่ม อ.วัฒนานคร จ.สระแก้ว | 0.0 | 0.0 | 0.0 | 0.0 | 0.0 | 0.0 |
| บ้านไทรทอง | ต.พระเพลิง อ.เขาฉกรรจ์ จ.สระแก้ว | 0.0 | 0.0 | 0.0 | 0.0 | 0.0 | 0.0 |



ระบบติดตามสถานการณ์น้ำทางไกลอัตโนมัติ

กองวิเคราะห์และประเมินสถานการณ์น้ำ กรมทรัพยากรน้ำ กระทรวงทรัพยากรธรรมชาติและสิ่งแวดล้อม
180/3 ถนนพระรามที่ 6 ซอย 34 แขวงพญาไท เขตพญาไท กรุงเทพมหานคร 10400 โทรศัพท์ 0 2271 6000
<http://tele-bangpakong.dwr.go.th>



รายงานสถานการณ์น้ำลุ่มน้ำบางปะกง วันที่ 22 มกราคม 2567

3) สรุประดับน้ำรายวัน

สรุปสถานการณ์น้ำในพื้นที่ลุ่มน้ำบางปะกง จากข้อมูลตรวจวัดระดับน้ำของสถานีโทรมาตรโครงการติดตามสถานการณ์น้ำทางไกลอัตโนมัติ กรมทรัพยากรน้ำ ณ เวลา 07:00 น. ของวันที่ 22 มกราคม 2567 และข้อมูลระดับน้ำคาดการณ์จากแบบจำลองคณิตศาสตร์ ดังแสดงในตารางนี้

| สถานีโทรมาตร | ที่ตั้ง | ระดับเตือนภัย (ม.รทก.) | ข้อมูลระดับน้ำตรวจวัด (ม.รทก.) | | ระดับน้ำคาดการณ์ล่วงหน้า (ม.รทก.) | | | |
|------------------------|---|------------------------|--------------------------------|--------|-----------------------------------|-------|-------|-------------|
| | | | เมื่อวาน | วันนี้ | 1 วัน | 2 วัน | 3 วัน | แนวโน้ม |
| บ้านท่าข้าม | ต.ท่าข้าม อ.บางปะกง จ.ฉะเชิงเทรา | 1.80 | 1.52 | 2.22 | 1.26 | 1.17 | 0.87 | ลดลง ▼ |
| บ้านโสธร (ค่ายศรีโสธร) | ต.หน้าเมือง อ.เมือง จ.ฉะเชิงเทรา | 2.18 | 0.96 | 1.19 | 0.61 | 0.32 | 0.11 | ลดลง ▼ |
| บ้านบางขนาก | ต.บางขนาก อ.บางน้ำเปรี้ยว จ.ฉะเชิงเทรา | 1.27 | 0.44 | 0.44 | 0.73 | 0.33 | 0.25 | ลดลง ▼ |
| บ้านโยธะกา | ต.บางเตย อ.บ้านสร้าง จ.ปราจีนบุรี | 1.38 | 0.74 | 0.76 | 0.82 | 0.40 | 0.32 | ลดลง ▼ |
| บ้านใหม่ (เขานางบัว) | ต.ศรีนาวา อ.เมือง จ.นครนายก | 11.25 | 7.74 | 7.62 | 7.76 | 7.73 | 7.77 | เพิ่มขึ้น ▲ |
| บ้านสร้าง | ต.บ้านสร้าง อ.บ้านสร้าง จ.ปราจีนบุรี | 3.20 | 0.84 | 0.85 | 1.01 | 0.53 | 0.43 | ลดลง ▼ |
| บ้านหาดสูง | ต.วังดาล อ.กบินทร์บุรี จ.ปราจีนบุรี | 11.00 | 1.01 | 0.96 | 1.28 | 0.81 | 0.67 | ลดลง ▼ |
| บ้านโคกอุดม | ต.หนองกี่ อ.กบินทร์บุรี จ.ปราจีนบุรี | 9.76 | 1.47 | 1.45 | 1.47 | 1.47 | 1.47 | คงที่ ► |
| บ้านชะอม(แควหนุมาน) | ต.สำพันตา อ.นาดี จ.ปราจีนบุรี | 9.51 | 2.09 | 2.11 | 2.49 | 2.58 | 2.60 | เพิ่มขึ้น ▲ |
| บ้านกุดบอน | ต.วังตะเคียน อ.กบินทร์บุรี จ.ปราจีนบุรี | 17.49 | 5.35 | 5.37 | 5.34 | 5.34 | 5.34 | คงที่ ► |
| บ้านแก่งไทร | ต.หนองบอน อ.เมือง จ.สระแก้ว | 33.96 | 25.79 | 25.80 | 25.79 | 25.79 | 25.79 | คงที่ ► |
| บ้านทุ่งยายชี | ต.ท่าตะเกียบ อ.ท่าตะเกียบ จ.ฉะเชิงเทรา | 9.67 | 0.81 | 0.81 | 0.77 | 0.77 | 0.77 | คงที่ ► |
| บ้านทุ่งกระทราย | ต.เกาะจันทร์ อ.เกาะจันทร์ จ.ชลบุรี | 6.95 | 2.02 | 2.08 | 2.08 | 2.08 | 2.07 | ลดลง ▼ |
| บ้านท่าไม้ป่า | ต.วัดโบสถ์ อ.เมือง จ.ปราจีนบุรี | 5.06 | 2.70 | 2.74 | 1.04 | 0.56 | 0.45 | ลดลง ▼ |



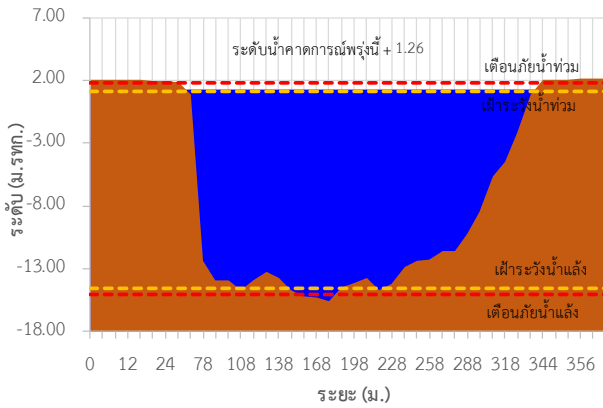
ระบบติดตามสถานการณ์น้ำทางไกลอัตโนมัติ

กองวิเคราะห์และประเมินสถานการณ์น้ำ กรมทรัพยากรน้ำ กระทรวงทรัพยากรธรรมชาติและสิ่งแวดล้อม
180/3 ถนนพระรามที่ 6 ซอย 34 แขวงพญาไท เขตพญาไท กรุงเทพมหานคร 10400 โทรศัพท์ 0 2271 6000
<http://tele-bangpakong.dwr.go.th>

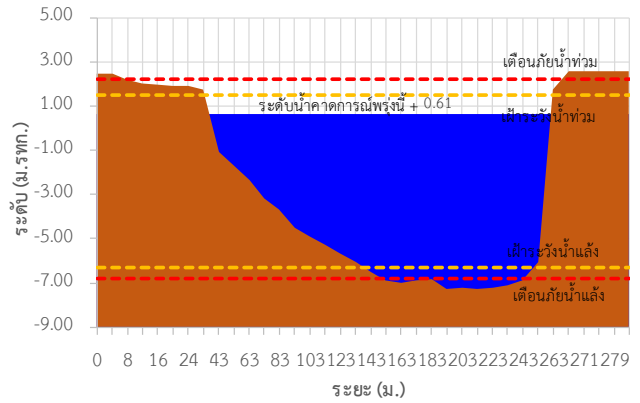


รายงานสถานการณ์น้ำลุ่มน้ำบางปะกง วันที่ 22 มกราคม 2567

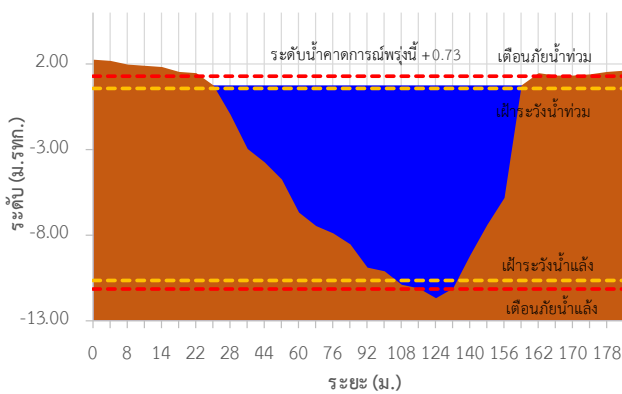
TC151004 บ้านท่าข้าม ต.ท่าข้าม อ.บางปะกง จ.ฉะเชิงเทรา



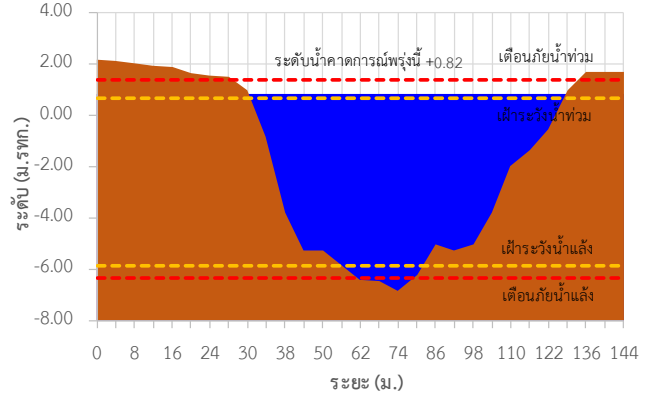
TC151003 บ้านโสธร (ค่ายศรีโสธร) ต.หน้าเมือง อ.เมือง จ.ฉะเชิงเทรา



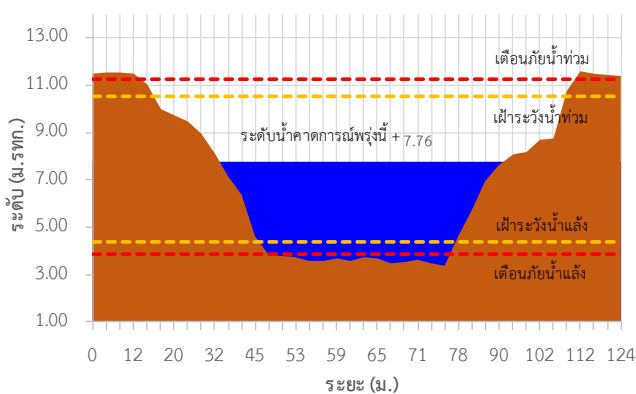
TC151002 บ้านบางขนาก ต.บางขนาก อ.บางน้ำเปรี้ยว จ.ฉะเชิงเทรา



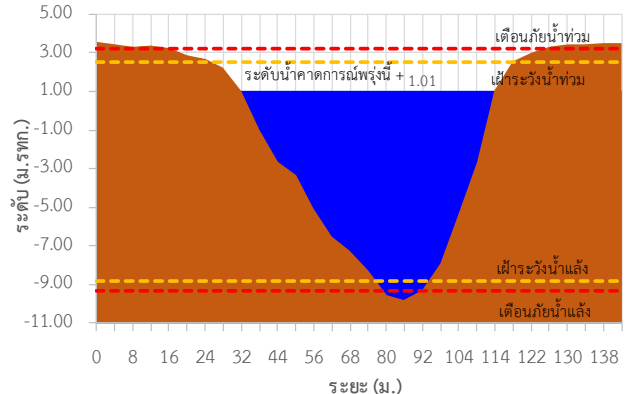
TC150603 บ้านโยธะกา ต.บางเตย อ.บ้านสร้าง จ.ปราจีนบุรี



TC150602 บ้านใหม่ (เขานางบวช) ต.ศรีนาวา อ.เมือง จ.นครนายก



TC150503 บ้านสร้าง ต.บ้านสร้าง อ.บ้านสร้าง จ.ปราจีนบุรี





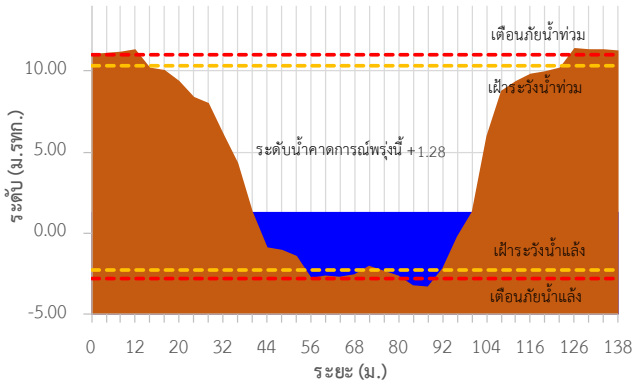
ระบบติดตามสถานการณ์น้ำทางไกลอัตโนมัติ

กองวิเคราะห์และประเมินสถานการณ์น้ำ กรมทรัพยากรน้ำ กระทรวงทรัพยากรธรรมชาติและสิ่งแวดล้อม
180/3 ถนนพระรามที่ 6 ซอย 34 แขวงพญาไท เขตพญาไท กรุงเทพมหานคร 10400 โทรศัพท์ 0 2271 6000
<http://tele-bangpakong.dwr.go.th>

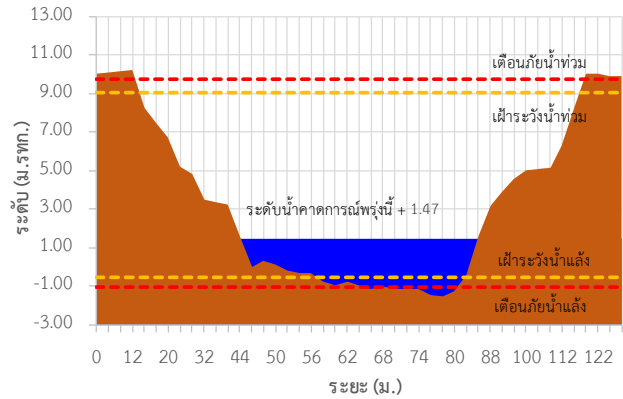


รายงานสถานการณ์น้ำลุ่มน้ำบางปะกง วันที่ 22 มกราคม 2567

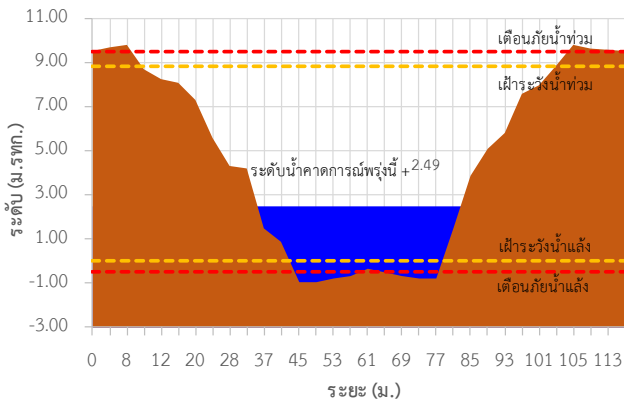
TC150501 บ้านหาดสูง ต.วังดาล อ.กบินทร์บุรี จ.ปราจีนบุรี



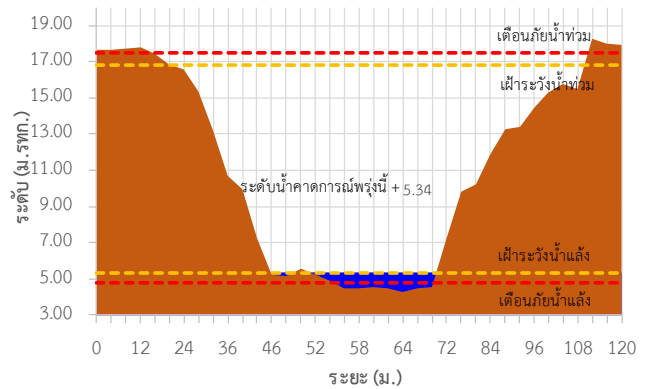
TC150407 บ้านโคกอุดม ต.หนองกี่ อ.กบินทร์บุรี จ.ปราจีนบุรี



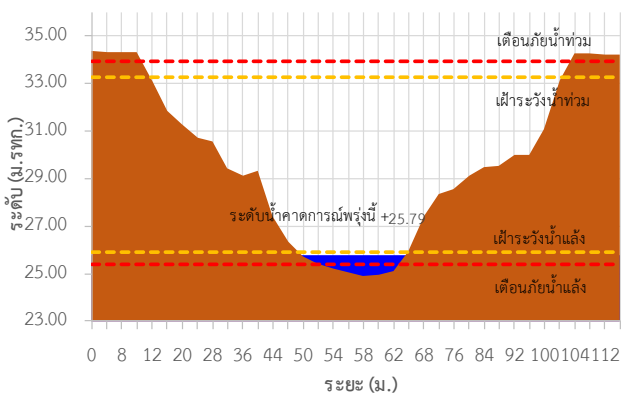
TC150408 บ้านชะอม(แควหนุมาน) ต.ลำพันตา อ.นาดี จ.ปราจีนบุรี



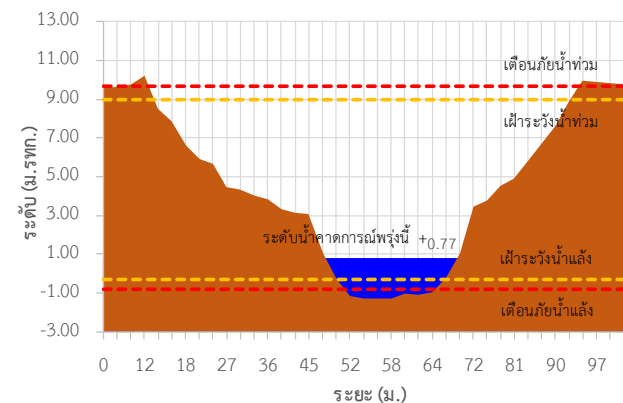
TC150301 บ้านกุดบอน ต.วังตะเคียน อ.กบินทร์บุรี จ.ปราจีนบุรี



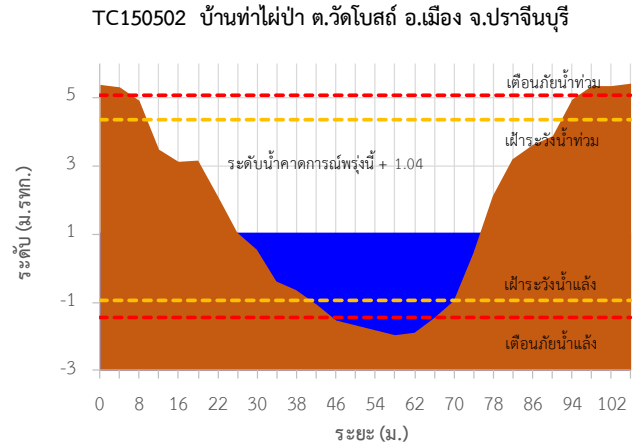
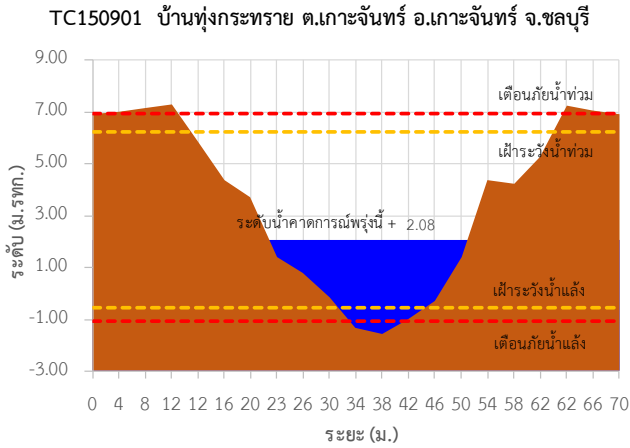
TC150204 บ้านแก่งไทร ต.หนองบอน อ.เมือง จ.สระแก้ว



TC150801 บ้านทุ่งยายชี ต.ท่าตะเียบ อ.ท่าตะเียบ จ.ฉะเชิงเทรา



รายงานสถานการณ์น้ำลุ่มน้ำบางปะกง วันที่ 22 มกราคม 2567



4) รายงานข้อมูลภาพ CCTV



TC151002 : บ้านบางชนาก
 ต.หนองหว้า อ.เขาฉกรรจ์ จ.สระแก้ว



TC150503 : บ้านสร้าง
 ต.บ้านสร้าง อ.บ้านสร้าง จ.ปราจีนบุรี



TC150501 : บ้านหาดสูง
 ต.วังตาล อ.กบินทร์บุรี จ.ปราจีนบุรี



ระบบติดตามสถานการณ์น้ำทางไกลอัตโนมัติ

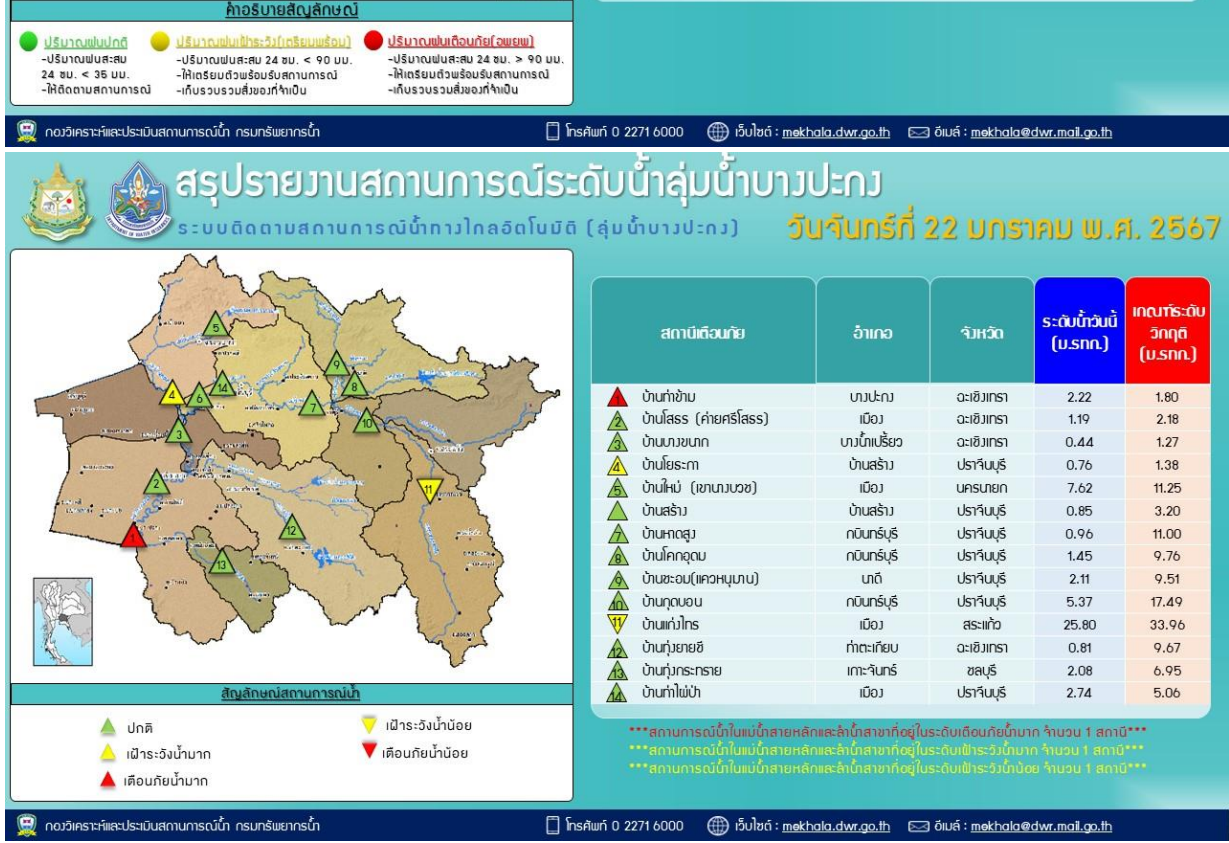
กองวิเคราะห์และประเมินสถานการณ์น้ำ กรมทรัพยากรน้ำ กระทรวงทรัพยากรธรรมชาติและสิ่งแวดล้อม
180/3 ถนนพระรามที่ 6 ซอย 34 แขวงพญาไท เขตพญาไท กรุงเทพมหานคร 10400 โทรศัพท์ 0 2271 6000
<http://tele-bangpakong.dwr.go.th>



รายงานสถานการณ์น้ำลุ่มน้ำบางปะกง วันที่ 22 มกราคม 2567

5) สรุปสถานการณ์น้ำ

สรุปสถานการณ์น้ำในพื้นที่ลุ่มน้ำบางปะกง สถานีบ้านท่าข้าม อยู่ในภาวะเตือนภัยน้ำมาก สถานีบ้านโธระกา อยู่ในภาวะเฝ้าระวังน้ำมาก สถานีบ้านแก่งไทร อยู่ในภาวะเฝ้าระวังน้ำน้อย ส่วนสถานีอื่นๆ อยู่ในภาวะปกติ ระดับน้ำในลำน้ำส่วนใหญ่มีแนวโน้มลดลง





ระบบติดตามสถานการณ์น้ำทางไกลอัตโนมัติ

กองวิเคราะห์และประเมินสถานการณ์น้ำ กรมทรัพยากรน้ำ กระทรวงทรัพยากรธรรมชาติและสิ่งแวดล้อม
180/3 ถนนพระรามที่ 6 ซอย 34 แขวงพญาไท เขตพญาไท กรุงเทพมหานคร 10400 โทรศัพท์ 0 2271 6000
<http://tele-bangpakong.dwr.go.th>



รายงานสถานการณ์น้ำลุ่มน้ำบางปะกง วันที่ 22 มกราคม 2567

