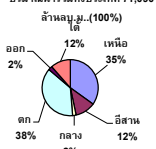




รายงานสรุปสภาพน้ำในอ่างเก็บน้ำขนาดใหญ่และขนาดกลาง

รายงานสถานการณ์ ณ วันที่ 27 กรกฎาคม 2566

ปริมาณน้ำรวมทั่วประเทศ 71,090 ล้าน ลบ.ม. (100%)

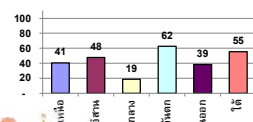


ปริมาณน้ำในอ่างที่ใช้การได้ในสัดส่วนนี้ + มากกว่า / - น้อยกว่า สัปดาห์ก่อน 389.01 ล้าน ลบ.ม.

สรุปสถานการณ์

ภาค	สถานการณ์ปริมาณน้ำในอ่าง			ปริมาณน้ำเปลี่ยนแปลง (ล้าน ม.³)	สถานะ
	ลดลง (แห่ง)	คงที่ (แห่ง)	เพิ่มขึ้น (แห่ง)		
ภาคเหนือ	5	-	2	-152.37	ปริมาณน้ำในอ่างเก็บน้ำลดลง
ภาคตะวันออกเฉียงเหนือ	5	-	7	258.24	ปริมาณน้ำในอ่างเก็บน้ำเพิ่มขึ้น
ภาคกลาง	1	1	1	13.43	ปริมาณน้ำในอ่างเก็บน้ำเพิ่มขึ้น
ภาคตะวันตก	-	-	2	82.79	ปริมาณน้ำในอ่างเก็บน้ำเพิ่มขึ้น
ภาคตะวันออก	-	-	10	46.26	ปริมาณน้ำในอ่างเก็บน้ำเพิ่มขึ้น
ภาคใต้	2	-	4	140.66	ปริมาณน้ำในอ่างเก็บน้ำเพิ่มขึ้น
รวมทั้งประเทศ	13	1	24	38	ปริมาณน้ำในอ่างเก็บน้ำเพิ่มขึ้น

% ปริมาณน้ำรวมแต่ละภาคปัจจุบัน



สรุปสถานการณ์ปริมาณน้ำในอ่าง	
คงที่	1 อ่าง
ลดลง	13 อ่าง
เพิ่มขึ้น	24 อ่าง

ภาค	อ่างเก็บน้ำ	ความจุ (ล้าน ม.³)	ปริมาณน้ำที่ใช้งานได้ (ล้าน ม.³)	ใช้การได้จริง (ล้าน ม.³)	ปริมาณน้ำรวม ณ วันที่ 27 กรกฎาคม 2565		ปัจจุบัน วันที่ 27 กรกฎาคม 2566		สัปดาห์ก่อน วันที่ 21 กรกฎาคม 2566		ปริมาณน้ำเปลี่ยนแปลง + เพิ่มขึ้น - ลดลง (ล้าน ม.³)	สถานการณ์ในอ่าง								
					ปริมาณน้ำรวม (ล้าน ม.³)	%	ปริมาณน้ำรวม (ล้าน ม.³)	%	ปริมาณน้ำรวม (ล้าน ม.³)	%										
ภาคเหนือ (8)																				
1	ภูมิพล (2)	คาบ	13,462	3,800	9,662	5,698	42%	5,837	43%	2,037	21%	5,972	44%	2,172	22%	-135.00	ลดลง			
2	สิริกิติ์ (2)	อุตรดิตถ์	9,510	2,850	6,660	4,025	42%	3,602	38%	752	11%	3,629	38%	779	12%	-27.00	ลดลง			
3	แม่จัน	เชียงใหม่	265	12	253	157	59%	174	66%	162	64%	173	65%	161	64%	0.60	เพิ่มขึ้น			
4	แม่กวัง	เชียงใหม่	263	14	249	97	37%	149	57%	135	54%	152	58%	138	56%	-3.01	เพิ่มขึ้น			
5	กัวลม	ลำปาง	106	3	103	71	67%	38	36%	35	34%	43	41%	40	39%	-5.00	ลดลง			
6	กัวคองนา	ลำปาง	170	6	164	158	93%	72	42%	66	40%	74	44%	68	41%	-2.00	ลดลง			
7	แควน้อย	พิจิตร/อุตรดิตถ์	939	43	896	401	43%	157	17%	114	13%	156	17%	113	13%	1.00	เพิ่มขึ้น			
8	แม่แมก	ลำปาง	110	16	94	49	45%	34	31%	18	19%	33	30%	17	18%	1.00	เพิ่มขึ้น			
รวมภาคเหนือ					34.85%	24,825	6,744	18,081	10,656	43%	10,063	41%	3,319	18%	10,233	41%	3,472	19%	-152.37	ลดลง
ภาคตะวันออกเฉียงเหนือ (12)																				
8	ห้วยหลวง	อุดรธานี	136	7	129	50	37%	85	63%	78	61%	79	58%	72	56%	6.37	เพิ่มขึ้น			
9	น้ำอูน	สกลนคร	520	45	475	281	54%	277	53%	232	49%	246	47%	201	42%	31.64	เพิ่มขึ้น			
10	น้ำพุง (2)	สกลนคร	165	8	157	61	37%	49	30%	41	26%	46	28%	38	24%	3.41	เพิ่มขึ้น			
11	จุฬารัตน์ (2)	ชัยภูมิ	164	37	127	96	58%	60	37%	23	18%	60	37%	23	18%	0.34	เพิ่มขึ้น			
12	อุบลรัตน์ (2)	ขอนแก่น	2,431	581	1,850	1,011	42%	851	35%	270	15%	812	33%	231	12%	38.89	เพิ่มขึ้น			
13	ลำปาว	กาฬสินธุ์	1,980	100	1,880	946	48%	1,088	55%	988	53%	956	48%	856	46%	132.01	เพิ่มขึ้น			
14	ลำคอง	นครราชสีมา	314	22	292	175	56%	155	49%	133	46%	157	50%	135	46%	-2.00	ลดลง			
15	ลำพระเพลิง	นครราชสีมา	155	1	154	98	63%	66	43%	65	43%	67	43%	66	43%	-0.70	ลดลง			
16	มูลนง	นครราชสีมา	141	7	134	89	63%	63	45%	56	42%	65	46%	58	43%	-2.00	ลดลง			
17	ลำพระ	นครราชสีมา	275	7	268	176	64%	111	40%	104	39%	115	42%	108	40%	-4.00	ลดลง			
18	ลำพอง	บุรีรัมย์	121	3	118	93	77%	78	64%	75	63%	78	65%	75	64%	-0.32	ลดลง			
19	สิรินธร (2)	อุบลราชธานี	1,966	831	1,135	1,127	57%	1,117	57%	286	25%	1,062	54%	231	20%	54.60	เพิ่มขึ้น			
รวมภาคตะวันออกเฉียงเหนือ					11.80%	8,369	1,649	6,720	4,203	50%	4,002	48%	2,353	35%	3,743	45%	2,094	31%	258.24	เพิ่มขึ้น
ภาคกลาง (3)																				
20	ป่าสักฉลิม	ลพบุรี	960	3	957	299	31%	112	12%	109	11%	108	11%	105	11%	3.01	เพิ่มขึ้น			
21	พิบูลย์	ลพบุรี	160	17	143	75	47%	75	47%	58	41%	85	53%	68	48%	-9.94	ลดลง			
22	กระเสียว	สุพรรณบุรี	299	99	200	176	59%	81	27%	-	0%	79	26%	-	0%	-	คงที่			
รวมภาคกลาง					1.92%	1,419	119	1,300	549	39%	268	19%	167	12%	272	19%	153	12%	13.43	เพิ่มขึ้น
ภาคตะวันออก (2)																				
23	ศรีนครินทร์ (2)	กาญจนบุรี	17,745	10,265	7,480	13,795	78%	12,448	70%	2,183	29%	12,425	70%	2,160	29%	23.38	เพิ่มขึ้น			
24	วชิราลงกรณ (2)	กาญจนบุรี	8,860	3,012	5,848	4,825	54%	4,176	47%	1,164	20%	4,117	46%	1,105	19%	59.41	เพิ่มขึ้น			
รวมภาคตะวันออก					37.51%	26,605	13,277	13,328	18,620	70%	16,625	62%	3,348	25%	16,542	62%	3,265	24%	82.79	เพิ่มขึ้น
ภาคตะวันตก (6+4)																				
25	ขุนด่าน	นครนายก	224	5.00	219	67	30%	71	32%	66	30%	69	31%	64	29%	2.48	เพิ่มขึ้น			
26	คลองสีปัด	ระยอง	420	30.00	390	125	30%	77	18%	47	12%	69	16%	39	10%	8.46	เพิ่มขึ้น			
27	นางพระ (3)	ชลบุรี	117	12.00	105	78	67%	45	39%	33	32%	44	38%	32	30%	1.30	เพิ่มขึ้น			
28	หนองปลาไหล (3)	ระยอง	164	13.75	150	124	76%	95	58%	81	54%	76	47%	63	42%	18.19	เพิ่มขึ้น			
29	ประแสร์ (3)	ระยอง	295	20.00	275	203	69%	189	64%	169	61%	189	64%	169	61%	0.23	เพิ่มขึ้น			
30	นาบพระชัน (2)	ชลบุรี	17	0.72	16	10	63%	9	57%	9	55%	9	56%	8.52	54%	0.15	เพิ่มขึ้น			
31	หนองค้อ (3)	ชลบุรี	21	1.00	20	19	86%	13	63%	12	61%	13	60%	11.82	58%	0.58	เพิ่มขึ้น			
32	ตลิ่งชัน (3)	ระยอง	79	3.00	76	55	70%	28	48%	35	46%	29	36%	25.52	33%	9.33	เพิ่มขึ้น			
33	คลองใหญ่ (3)	ระยอง	45	3.00	42	32	71%	39	65%	26	62%	26	57%	22.92	54%	3.54	เพิ่มขึ้น			
34	นฤมิตรหรือจินดา	ปราจีนบุรี	295	19.00	276	81	27%	79	27%	60	22%	77	26%	58.00	21%	2.00	เพิ่มขึ้น			
รวมภาคตะวันตก					2.37%	1,678	107	1,570	795	47%	647	39%	539	34%	600	36%	493	31%	46.26	เพิ่มขึ้น
ภาคใต้ (4)																				
35	แก่งกระจาน	เพชรบุรี	710	65	645	373	53%	210	30%	145	23%	206	29%	141	22%	4.43	เพิ่มขึ้น			
36	ปราจีนบุรี	ประจวบคีรีขันธ์	391	18	373	229	59%	65	17%	47	13%	66	17%	48	13%	-1.00	ลดลง			
37	รัชชประภา (2)	สุราษฎร์ธานี	5,639	1,352	4,287	3,398	60%	3,338	59%	1,986	46%	3,186	56%	1,834	43%	152.30	เพิ่มขึ้น			
38	บางยาง (2)	ยะลา	1,454	276	1,178	928	64%	923	63%	647	55%	938	65%	662	56%	-15.07	ลดลง			
รวมภาคใต้					11.55%	8,194	1,711	6,483	4,928	60%	4,537	55%	2,826	44%	4,396	54%	2,685	41%	140.66	เพิ่มขึ้น
รวมทั้งประเทศ					100%(38)	71,090	23,607	47,482	39,750	56%	36,142	51%	12,551	26%	30,132	42%	12,162	26%	389.01	เพิ่มขึ้น

ที่มาข้อมูล : ตารางสรุปสภาพน้ำในอ่างเก็บน้ำขนาดใหญ่ทั่วประเทศ และตารางสรุปสภาพน้ำในอ่างเก็บน้ำภาคตะวันออกเฉียงเหนือ ภาคตะวันออก และภาคใต้

หมายเหตุ :

- อ่างเก็บน้ำขนาดใหญ่ หมายถึง อ่างเก็บน้ำที่มีความจุตั้งแต่ 100 ล้าน ลบ.ม. ขึ้นไป
- เป็นอ่างเก็บน้ำที่อยู่ในความรับผิดชอบของการไฟฟ้าฝ่ายผลิตแห่งประเทศไทย(10) นอกนั้นอยู่ในความรับผิดชอบของกรมชลประทาน(28)
- เป็นอ่างเก็บน้ำขนาดกลางที่มีความสำคัญต่อภาคอุตสาหกรรมและเกษตรประปา ของลุ่มน้ำชายฝั่งทะเลตะวันออก
- จังหวัดที่มีอ่างเก็บน้ำขนาดใหญ่มีจำนวน 26 จังหวัด ไม่มี 50 จังหวัด
- ที่มา : กรมชลประทาน และการไฟฟ้าฝ่ายผลิตแห่งประเทศไทย



กองวิเคราะห์และประเมินสถานการณ์น้ำ กรมทรัพยากรน้ำ

ลำดับของเขื่อนตามความ

- ศรีนครินทร์
- ภูมิพล
- สิริกิติ์
- วชิราลงกรณ
- รัชชประภา
- อุบลรัตน์
- สิรินธร
- บางยาง
- ลำปาว
- ป่าสัก

ลำดับของเขื่อนตามปริมาณน้ำใช้การได้

- ภูมิพล
- ศรีนครินทร์
- สิริกิติ์
- วชิราลงกรณ
- รัชชประภา
- ลำปาว
- อุบลรัตน์
- บางยาง
- สิรินธร
- ป่าสัก