

รายงานสถานการณ์น้ำลุ่มน้ำบางปะกง-ปราจีนบุรี

วันที่ 1 กรกฎาคม 2565

1) สภาพภูมิอากาศ (ที่มา : กรมอุตุนิยมวิทยา)

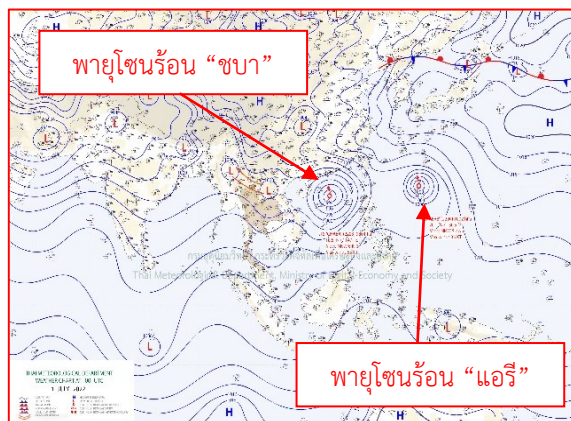
ลักษณะอากาศทั่วไป

พยากรณ์อากาศ 24 ชั่วโมงข้างหน้า ร่องมรสุมพาดผ่านประเทศเมียนมา ภาคเหนือตอนบน เข้าสู่หย่อมความกดอากาศต่ำบริเวณประเทศลาวตอนบน ประกอบกับมรสุมตะวันตกเฉียงใต้ที่พัดปกคลุมทะเลอันดามัน ประเทศไทย และอ่าวไทยมีกำลังค่อนข้างแรง ทำให้ประเทศไทยมีฝนเพิ่มขึ้นกับมีลมกระโชกแรงบางแห่ง โดยมีฝนตกหนักถึงหนักมากบางแห่งบริเวณภาคเหนือ ภาคตะวันออกเฉียงเหนือ ภาคตะวันออก และภาคใต้ฝั่งตะวันตก สำหรับคลื่นลมบริเวณทะเลอันดามันและอ่าวไทยตอนบนมีกำลังค่อนข้างแรง โดยทะเลอันดามันตอนบนมีคลื่นสูง 2-3 เมตร

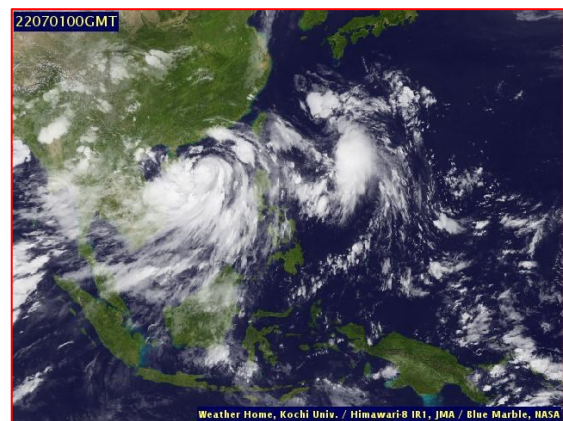
อนึ่ง พายุโซนร้อน “ชบา” (Chaba) บริเวณทะเลจีนใต้ตอนบน คาดว่าจะเคลื่อนขึ้นฝั่งประเทศจีนตอนใต้ในช่วงวันที่ 2-3 ก.ค. 65

สภาพอากาศภาคตะวันออก

มีฝนฟ้าคะนองร้อยละ 60 ของพื้นที่ กับมีฝนตกหนักถึงหนักมากบางแห่ง บริเวณจังหวัดนครนายก ปราจีนบุรี ฉะเชิงเทรา ชลบุรี ระยอง จันทบุรี และตราด อุณหภูมิต่ำสุด 24-28 องศาเซลเซียส อุณหภูมิสูงสุด 31-35 องศาเซลเซียส ลมตะวันตกเฉียงใต้ ความเร็ว 20-35 กม./ชม. ทะเลมีคลื่นสูงประมาณ 2 เมตร บริเวณที่มีฝนฟ้าคะนองคลื่นสูงมากกว่า 2 เมตร



แผนที่อากาศวันที่ 1 ก.ค. 65 เวลา 07.00 น.



ภาพถ่ายจากดาวเทียมวันที่ 1 ก.ค. เวลา 07.00 น.

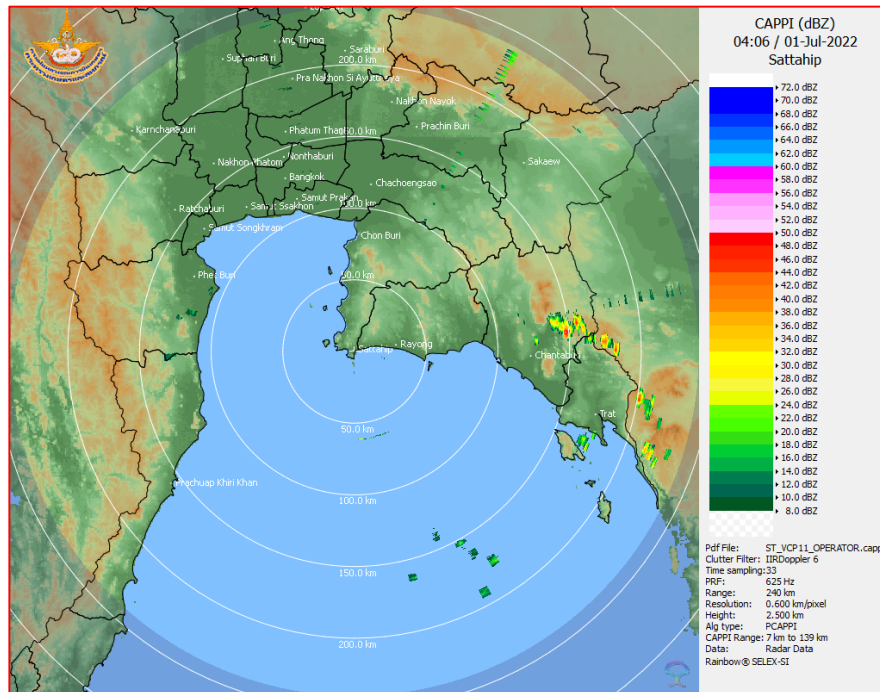
2) สถานการณ์ฝน

จากข้อมูลสถานการณ์ฝนในพื้นที่ลุ่มน้ำบางปะกง-ปราจีนบุรี ของวันที่ 1 กรกฎาคม 2565 จากกรมอุตุนิยมวิทยา สถาบันสารสนเทศทรัพยากรน้ำ (องค์การมหาชน) กรมชลประทาน และกรมทรัพยากรน้ำ พบว่า มีฝนตกเล็กน้อยถึงปานกลาง และมีฝนตกหนักในบางพื้นที่ บริเวณจังหวัดนครนายก ฉะเชิงเทรา ปราจีนบุรี สระแก้ว และชลบุรี โดยมีปริมาณฝน 8.9 – 69.8 มม.

ข้อมูลสถานการณ์ฝนในพื้นที่ลุ่มน้ำบางปะกง-ปราจีนบุรี ณ วันที่ 1 กรกฎาคม 2565
(ข้อมูลจากกรมอุตุนิยมวิทยา เวลา 07.00 น.)

ลำดับ	พื้นที่	ปริมาณฝน (มม.)
1	อ.เมือง จ.นครนายก	11.4
2	อ.บ้านนา จ.นครนายก	26.2
3	อ.ปากพลี จ.นครนายก	14.2
4	อ.สนามชัยเขต จ.ฉะเชิงเทรา	36.2
5	อ.พนมสารคาม จ.ฉะเชิงเทรา	40.7
6	อ.ราชสำส่น จ.ฉะเชิงเทรา	23.5
7	อ.เมือง จ.ปราจีนบุรี	21.0
8	อ.ศรีมหาโพธิ์ จ.ปราจีนบุรี	43.0
9	อ.กบินทร์บุรี จ.ปราจีนบุรี	69.8
10	อ.เมือง จ.สระแก้ว	22.4
11	อ.วังสมบูรณ์ จ.สระแก้ว	8.9
12	อ.เมือง จ.ชลบุรี	21.7

หมายเหตุ“ฝน” คือ ฝนวัดปริมาณไม่ได้ (ต่ำกว่า 0.1 มิลลิเมตร), “*” คือ ไม่ได้รับข้อมูล



ภาพเรดาร์ที่ตรวจอากาศ “สถานีสีตหีบ”
ณ วันที่ 1 กรกฎาคม 2565 เวลา 11.06 น.
(ที่มา : กรมอุตุนิยมวิทยา)

สถานการณ์น้ำฝน

<p>Version: 04.01.C320505.20220403 initial date 30-Jun-2022 19:00 (Bangkok Time)</p>	<p>Version: 04.01.C320505.20220403 initial date 01-Jul-2022 19:00 (Bangkok Time)</p>
<p>แผนที่การคาดการณ์น้ำฝนวันที่ 1 ก.ค. 65</p>	<p>แผนที่การคาดการณ์น้ำฝนวันที่ 2 ก.ค. 65</p>
<p>Version: 04.01.C320505.20220403 initial date 02-Jul-2022 19:00 (Bangkok Time)</p>	<p>Version: 04.01.C320505.20220403 initial date 03-Jul-2022 19:00 (Bangkok Time)</p>
<p>แผนที่การคาดการณ์น้ำฝนวันที่ 3 ก.ค. 65</p>	<p>แผนที่การคาดการณ์น้ำฝนวันที่ 4 ก.ค. 65</p>
<p>Version: 04.01.C320505.20220403 initial date 04-Jul-2022 19:00 (Bangkok Time)</p>	<p>Version: 04.01.C320505.20220403 initial date 05-Jul-2022 19:00 (Bangkok Time)</p>
<p>แผนที่การคาดการณ์น้ำฝนวันที่ 5 ก.ค. 65</p>	<p>แผนที่การคาดการณ์น้ำฝนวันที่ 6 ก.ค. 65</p>
<p>ที่มา : www.thaiwater.net</p> <p>ผลการคาดการณ์ปริมาณฝนล่วงหน้า</p>	

3) ข้อมูลปริมาณน้ำในลำน้ำ

สถานการณ์น้ำท่า (27 มิ.ย. – 1 ก.ค. 65 ที่มา : กรมชลประทาน เวลา 06.00 น.)

สถานี	อำเภอ	จังหวัด	ลุ่มน้ำ	ระดับ	จันทร์	อังคาร	พุธ	พฤหัสบดี	ศุกร์	แนว โน้ม (เพิ่ม/ ลด)
				ตลิ่ง(ม.)	27	28	29	30	1	
				ความจุ ลำน้ำ (ลบ.ม./ วิ.)	มิ.ย.	มิ.ย.	มิ.ย.	มิ.ย.	ก.ค.	
Kgt.19A	เกาะ จันทร์	ชลบุรี	บางปะกง	4.8	2.15	2.11	2.04	2.06	2.02	ลดลง
				83.95	8.80	8.20	7.15	7.45	6.85	
Kgt.30	เทศบาล เมือง	ฉะเชิงเทรา	บางปะกง	1.70	0.39	0.42	0.44	0.28	0.06	ลดลง
				-	*	*	*	*	*	
Ny.1B	เมือง	นครนายก	บางปะกง	8.81	4.20	4.11	3.99	3.97	4.01	เพิ่มขึ้น
				263.90	7.00	5.20	3.90	3.70	4.10	
Ny.3	บ้านนา	นครนายก	บางปะกง	6.26	4.01	4.03	4.03	4.04	4.04	ทรงตัว
				76.40	6.20	6.60	6.60	6.80	6.80	
Ny.4	เมือง	ปราจีนบุรี	บางปะกง	3.34	0.54	0.64	0.56	0.55	0.50	ลดลง
				185.00	2.80	4.80	3.20	3.00	2.00	
Ny.7	เมือง	นครนายก	บางปะกง	6.56	4.23	4.09	3.90	3.85	3.81	ลดลง
				-	*	*	*	*	*	
Kgt.1	เมือง	ปราจีนบุรี	ปราจีนบุรี	4.13	0.34	0.29	0.63	0.59	0.59	ทรงตัว
				774.00	*	*	*	*	*	
Kgt.3	กบินทร์ บุรี	ปราจีนบุรี	ปราจีนบุรี	8.79	0.67	0.74	0.70	0.67	0.72	เพิ่มขึ้น
				543.90	17.10	19.20	18.00	17.10	18.60	
Kgt.6	ศรีมหา โพธิ	ปราจีนบุรี	ปราจีนบุรี	7.10	0.82	0.79	0.85	0.83	0.75	ลดลง
				-	*	*	*	*	*	
Kgt.9	เขา ฉกรรจ์	สระแก้ว	ปราจีนบุรี	10.00	3.83	3.82	3.84	3.84	3.72	ลดลง
				502.50	10.00	9.60	10.40	10.40	5.80	
Kgt.10	เมือง	สระแก้ว	ปราจีนบุรี	11.00	5.71	5.70	5.71	5.72	5.64	ลดลง
				300.00	11.40	11.00	11.40	11.80	9.20	
Kgt.13A	กบินทร์ บุรี	ปราจีนบุรี	ปราจีนบุรี	16.17	7.31	7.30	7.29	7.29	7.30	เพิ่มขึ้น
				420.20	14.20	14.00	13.80	13.80	14.00	
Kgt.14A	นาดี	ปราจีนบุรี	ปราจีนบุรี	7.06	1.09	1.05	0.99	0.96	0.96	ทรงตัว
				352.60	0.49	0.45	0.39	0.36	0.36	

หมายเหตุ* ไม่ได้รับข้อมูล

4) สรุป

- สถานการณ์น้ำในลุ่มน้ำบางปะกง อยู่ในภาวะปกติ และระดับน้ำในลำน้ำส่วนใหญ่มีแนวโน้มลดลง
- สถานการณ์น้ำในลุ่มน้ำปราจีนบุรี อยู่ในภาวะปกติ และระดับน้ำในลำน้ำส่วนใหญ่มีแนวโน้มลดลง