

รายงานสถานการณ์ลุ่มน้ำแม่กลองวันที่ 4 มีนาคม 2565

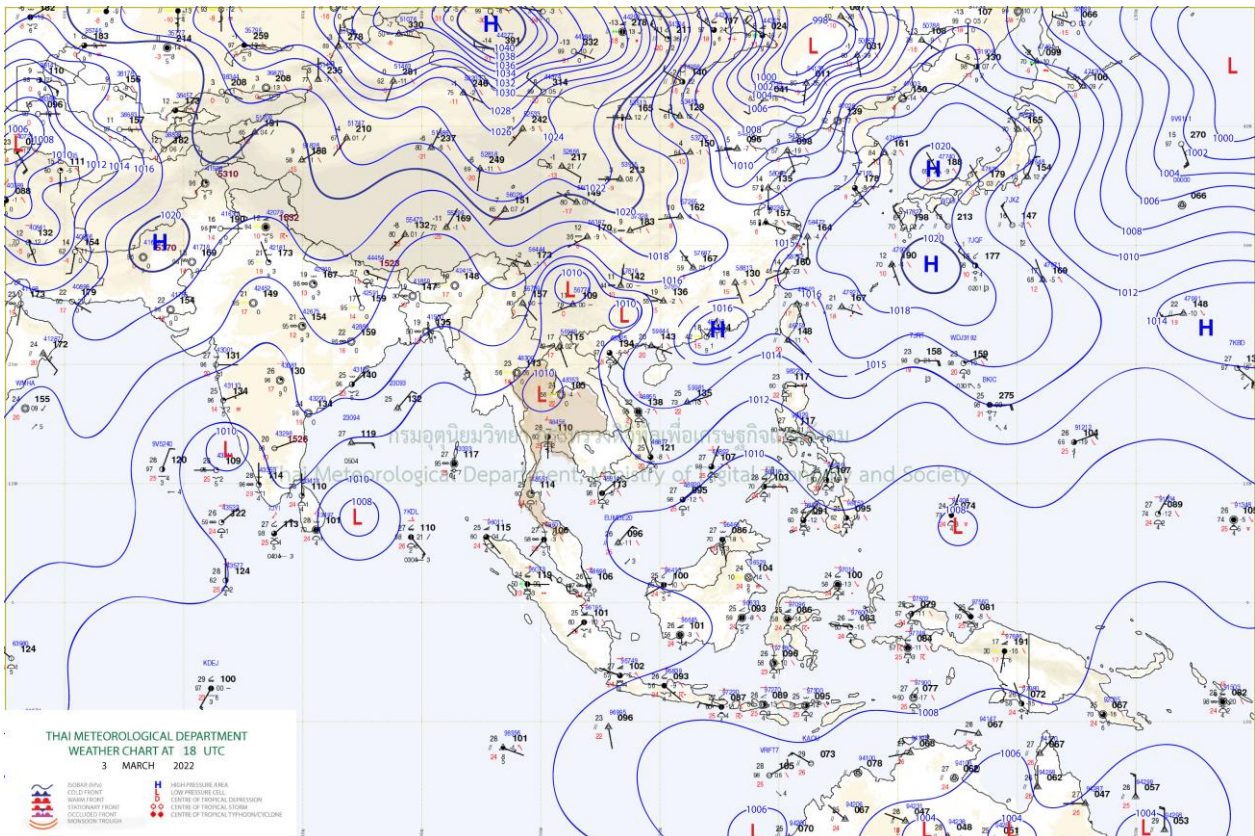
1) สภาพภูมิอากาศ (ที่มา : กรมอุตุนิยมวิทยา)

สภาพอากาศวันนี้

หย่อมความกดอากาศต่ำเนื่องจากความร้อนปกคลุมประเทศไทยตอนบน ประกอบกับมีลมใต้และลมตะวันออกเฉียงใต้พัดนำความชื้นจากทะเลจีนใต้และอ่าวไทยเข้ามาปกคลุม ลักษณะเช่นนี้ทำให้บริเวณดังกล่าวมีอากาศร้อน กับมีหมอกในตอนเช้า โดยมีฝนฟ้าคะนองบางแห่งบริเวณภาคเหนือตอนล่าง ภาคกลางตอนล่าง รวมทั้งกรุงเทพมหานครและปริมณฑล และภาคตะวันออก ขอให้ประชาชนบริเวณประเทศไทยตอนบนดูแลรักษาสุขภาพเนื่องจากอากาศร้อน และระวังอันตรายจากการสัญจรผ่านบริเวณที่มีหมอกไว้ด้วย สำหรับภาคใต้มีฝนฟ้าคะนองบางพื้นที่ ส่วนบริเวณอ่าวไทยทะเลมีคลื่นสูงประมาณ 1 เมตร

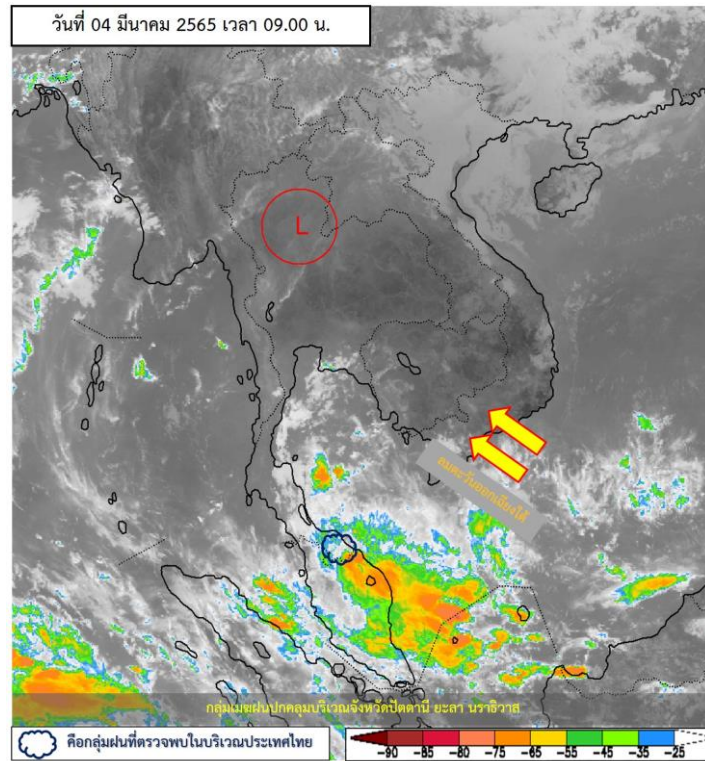
สภาพอากาศภาคกลาง (เวลา 6:00 น.วันนี้ - 6:00 น.วันพรุ่งนี้)

เมฆบางส่วน กับมีหมอกในตอนเช้า และมีอากาศร้อนในตอนกลางวัน โดยมีฝนฟ้าคะนอง ร้อยละ 10 ของพื้นที่ ส่วนมากบริเวณจังหวัดกาญจนบุรี ราชบุรี นครปฐม และพระนครศรีอยุธยา อุณหภูมิต่ำสุด 24-26 องศาเซลเซียส อุณหภูมิสูงสุด 35-37 องศาเซลเซียส ลมใต้ ความเร็ว 10-15 กม./ชม.

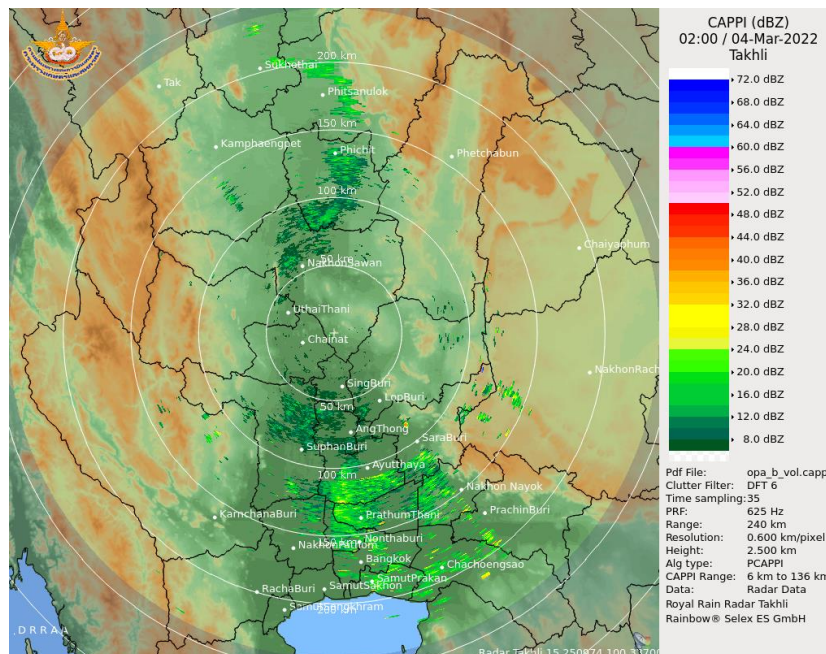


แผนที่อากาศ

รายงานสถานการณ์ลุ่มน้ำแม่กลองวันที่ 4 มีนาคม 2565



ภาพถ่ายดาวเทียม



เรดาร์ตรวจอากาศ

ภาพดาวเทียม : พบกลุ่มเมฆฝนบริเวณจังหวัดปัตตานี ยะลา นราธิวาส

ภาพเรดาร์ : เวลา 7.00 น. พบกลุ่มฝนในบริเวณจังหวัดตาก ชัยภูมิ นครราชสีมา กาญจนบุรี



ระบบติดตามสถานการณ์น้ำทางไกลอัตโนมัติ

ศูนย์ป้องกันวิกฤติน้ำ กรมทรัพยากรน้ำ กระทรวงทรัพยากรธรรมชาติและสิ่งแวดล้อม

180/3 ถนนพระรามที่ 6 ซอย 34 แขวงสามเสนใน เขตพญาไท กรุงเทพมหานคร 10400 โทรศัพท์ 0 2271 6000

<http://tele-maeklong.dwr.go.th>



รายงานสถานการณ์ลุ่มน้ำแม่กลองวันที่ 4 มีนาคม 2565

2) สรุปสถานการณ์ฝน

สรุปสถานการณ์ฝนในพื้นที่ลุ่มน้ำแม่กลอง จากข้อมูลตรวจวัดปริมาณน้ำฝนของสถานีโทรมาตรของระบบติดตามสถานการณ์น้ำทางไกลอัตโนมัติ กรมทรัพยากรน้ำ สหสม 24 ชั่วโมง ระหว่างวันที่ วันที่ 3 มีนาคม 2565 เวลา 07:00 น. ถึง วันที่ 4 มีนาคม 2565 เวลา 07:00 น. และข้อมูลคาดการณ์ปริมาณน้ำฝนสหสม ดังแสดงในตารางนี้

| สถานีโทรมาตร | ที่ตั้ง | ปริมาณฝนตรวจวัดสะสม (มม.) | | | ปริมาณฝนคาดการณ์ล่วงหน้า (มม.) | | |
|---|---|---------------------------|----------|----------|--------------------------------|-------|-------|
| | | ฝนเมื่อวาน | ฝน 2 วัน | ฝน 3 วัน | วันนี้ | 1 วัน | 2 วัน |
| TC140805 สนามกีฬาเทศบาลตำบลวังกะ | ต.หนองลู อ.สังขละบุรี จ.กาญจนบุรี | 0.00 | 0.00 | 0.00 | 0.00 | 0.00 | 0.00 |
| TC140806 สะพานดาวดิงส์ | ต.ไทรโยค อ.ไทรโยค จ.กาญจนบุรี | 0.00 | 0.00 | 0.00 | 0.00 | 0.00 | 0.00 |
| TC141001 สะพานบ้านเก่า | ต.บ้านเก่า อ.เมือง จ.กาญจนบุรี | 0.00 | 0.00 | 0.00 | 0.00 | 0.00 | 0.00 |
| TC140502 โรงเรียนบ้านใหม่คลองอ้งวะ | ต.แก่นมะกรูด อ.บ้านไร่ จ.อุทัยธานี | 0.00 | 0.00 | 0.00 | 0.00 | 0.00 | 0.00 |
| TC140605 สะพาน กฟผ.อุทิส | ต.ช่องสะเดา อ.เมือง จ.กาญจนบุรี | 0.00 | 0.00 | 0.00 | 0.00 | 0.00 | 0.00 |
| TC140701 โรงเรียนบ้านหนองผักแว่น | ต.สมเด็จพระเจริญ อ.หนองปรือ จ.กาญจนบุรี | 0.00 | 0.00 | 0.00 | 0.00 | 0.00 | 0.00 |
| TC140703 สะพานบ้านบึงหัวแหวน | ต.บ่อพลอย อ.บ่อพลอย จ.กาญจนบุรี | 0.00 | 0.00 | 0.00 | 0.00 | 0.00 | 0.00 |
| TC140606 สะพานแควใหญ่ | ต.ท่ามะขาม อ.เมือง จ.กาญจนบุรี | 0.00 | 0.00 | 0.00 | 0.00 | 0.00 | 0.00 |
| TC140102 สะพานเฉลิมพระเกียรติ 60 พรรษามหาราชินี | ต.บ้านโป่ง อ.บ้านโป่ง จ.ราชบุรี | 0.00 | 0.00 | 0.00 | 0.00 | 0.00 | 0.00 |
| TC140103 สะพานธนรัชต์ | ต.หน้าเมือง อ.เมือง จ.ราชบุรี | 0.00 | 0.00 | 0.00 | 0.00 | 0.00 | 0.00 |
| TC140104 สะพานสมเด็จพระศรีสุริเยนทร์ | ต.อัมพวา อ.อัมพวา จ.สมุทรสงคราม | 0.00 | 0.00 | 0.00 | 0.00 | 0.00 | 0.00 |

หมายเหตุ : ไม่พบสถานี Early Waning ที่มีฝนตก



ระบบติดตามสถานการณ์น้ำทางไกลอัตโนมัติ

ศูนย์ป้องกันวิกฤติน้ำ กรมทรัพยากรน้ำ กระทรวงทรัพยากรธรรมชาติและสิ่งแวดล้อม

180/3 ถนนพระรามที่ 6 ซอย 34 แขวงสามเสนใน เขตพญาไท กรุงเทพมหานคร 10400 โทรศัพท์ 0 2271 6000

<http://tele-maeklong.dwr.go.th>



รายงานสถานการณ์ลุ่มน้ำแม่กลองวันที่ 4 มีนาคม 2565

3) สรุประดับน้ำรายวัน

สรุปสถานการณ์น้ำในพื้นที่ลุ่มน้ำแม่กลอง จากข้อมูลตรวจวัดระดับน้ำของสถานีโทรมาตรโครงการพัฒนาระบบพยากรณ์และเตือนภัยทรัพยากรน้ำ กรมทรัพยากรน้ำ ณ เวลา 07:00 น. ของวันที่ 4 มีนาคม 2565 และข้อมูลระดับน้ำคาดการณ์จากแบบจำลองคณิตศาสตร์ ดังแสดงในตารางนี้

| สถานีโทรมาตร | ที่ตั้ง | ระดับเตือนภัย (ม.รทก.) | ข้อมูลระดับน้ำตรวจวัด (ม.รทก.) | | ระดับน้ำคาดการณ์ล่วงหน้า (ม.รทก.) | | | | |
|---|-----------------------------------|------------------------|--------------------------------|--------|-----------------------------------|--------|--------|-------------|--|
| | | | เมื่อวาน | วันนี้ | 1 วัน | 2 วัน | 3 วัน | แนวโน้ม | |
| TC140806 สะพานดาวดิงส์ | ต.ไทรโยค อ.ไทรโยค จ.กาญจนบุรี | 75.00 | 57.92 | 57.89 | 57.91 | 57.92 | 57.94 | ลดลง ▼ | |
| TC141001 สะพานบ้านเก่า | ต.บ้านเก่า อ.เมือง จ.กาญจนบุรี | 34.13 | 27.17 | 27.22 | 27.23 | 27.25 | 27.26 | เพิ่มขึ้น ▲ | |
| TC140605 สะพาน กฟผ.อุทิส | ต.ช่องสะเดา อ.เมือง จ.กาญจนบุรี | 52.26 | 40.11 | 40.26 | 40.28 | 40.29 | 40.31 | เพิ่มขึ้น ▲ | |
| TC140702 สะพานบ้านหนองปรือ | ต.หนองปรือ อ.หนองปรือ จ.กาญจนบุรี | 146.87 | 141.56 | 141.56 | 141.56 | 141.56 | 141.56 | คงที่ ► | |
| TC140703 สะพานบ้านบึงหัวแหวน | ต.บ่อพลอย อ.บ่อพลอย จ.กาญจนบุรี | 78.10 | 71.42 | 71.42 | 71.42 | 71.42 | 71.42 | คงที่ ► | |
| TC141101 สะพานตะนาวศรี | ต.ตะนาวศรี อ.สวนผึ้ง จ.ราชบุรี | 115.92 | 104.42 | 104.42 | 104.42 | 104.42 | 104.42 | คงที่ ► | |
| TC141002 สะพานวังปลาหมู | ต.หนองหญ้า อ.เมือง จ.กาญจนบุรี | 32.46 | 23.13 | 23.14 | 23.15 | 23.15 | 23.17 | เพิ่มขึ้น ▲ | |
| TC140606 สะพานแควใหญ่ | ต.ท่ามะขาม อ.เมือง จ.กาญจนบุรี | 29.07 | 24.56 | 24.55 | 24.55 | 24.57 | 24.58 | เพิ่มขึ้น ▲ | |
| TC140101 สะพานบ้านท่าเรือ | ต.ท่าเรือ อ.ท่ามะกา จ.กาญจนบุรี | 15.79 | 4.99 | 5.00 | 5.00 | 5.01 | 5.00 | คงที่ ► | |
| TC140102 สะพานเฉลิมพระเกียรติ 60 พรรษามหาราชินี | ต.บ้านโป่ง อ.บ้านโป่ง จ.ราชบุรี | 11.35 | 7.24 | 7.28 | 7.31 | 7.32 | 7.35 | เพิ่มขึ้น ▲ | |
| TC140103 สะพานธนรัชต์ | ต.หน้าเมือง อ.เมือง จ.ราชบุรี | 5.56 | 0.60 | 0.54 | 0.54 | 0.52 | 0.51 | ลดลง ▼ | |
| TC140104 สะพานสมเด็จพระศรีสุริเยนทร์ | ต.อัมพวา อ.อัมพวา จ.สมุทรสงคราม | 2.84 | 1.44 | 1.38 | 1.37 | 1.36 | 1.34 | ลดลง ▼ | |



ระบบติดตามสถานการณ์น้ำทางไกลอัตโนมัติ

ศูนย์ป้องกันวิกฤติน้ำ กรมทรัพยากรน้ำ กระทรวงทรัพยากรธรรมชาติและสิ่งแวดล้อม

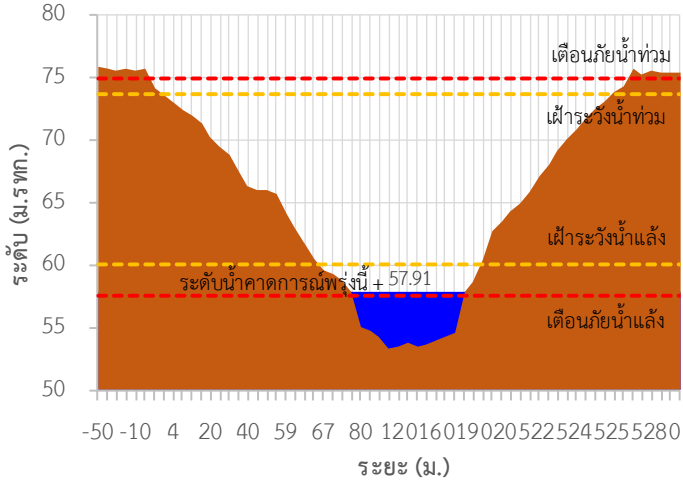
180/3 ถนนพระรามที่ 6 ซอย 34 แขวงสามเสนใน เขตพญาไท กรุงเทพมหานคร 10400 โทรศัพท์ 0 2271 6000

<http://tele-maeklong.dwr.go.th>

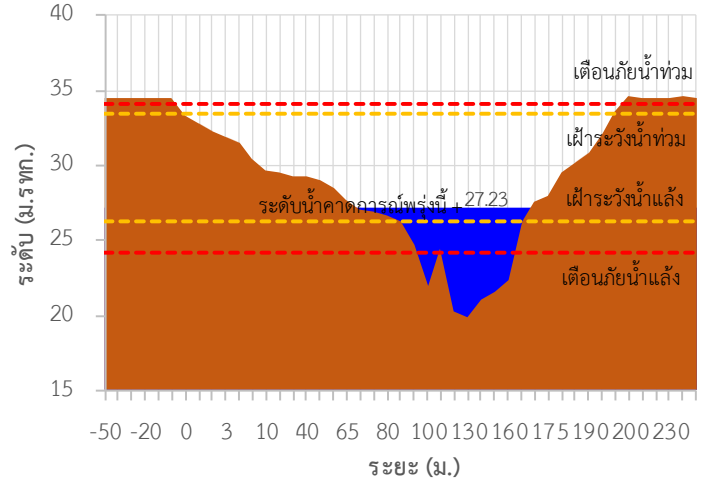


รายงานสถานการณ์ลุ่มน้ำแม่กลองวันที่ 4 มีนาคม 2565

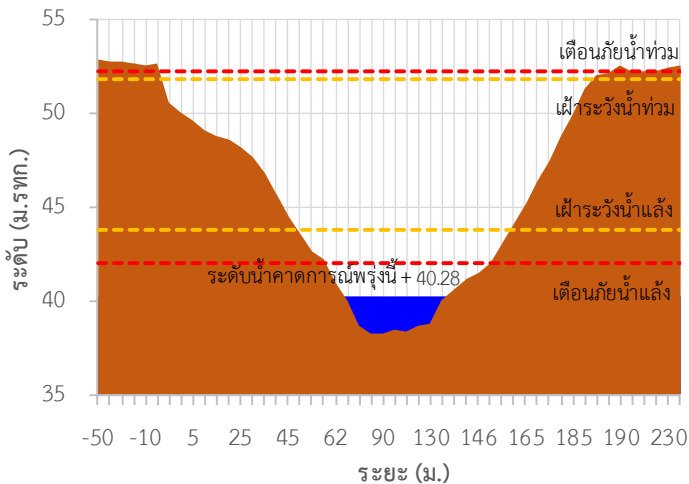
TC140806 สะพานดาวดิงส์



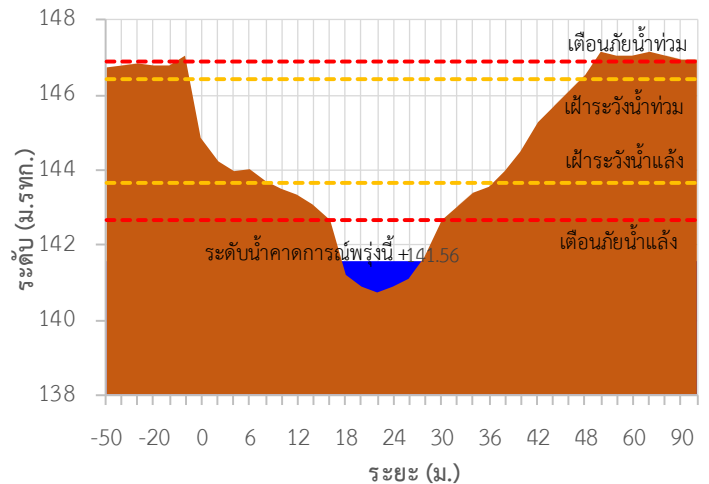
TC141001 สะพานบ้านเก่า



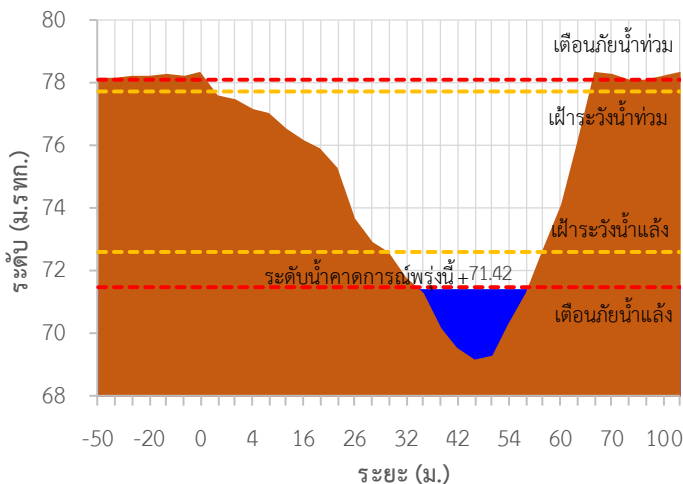
TC140605 สะพาน กฟผ.อุทิศ



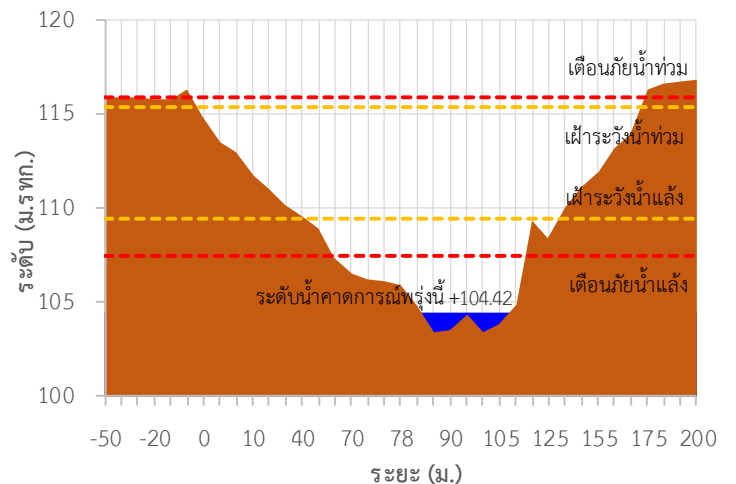
TC140702 สะพานบ้านหนองปรือ



TC140703 สะพานบ้านบึงหัวแหวน



TC141101 สะพานตะนาวศรี





ระบบติดตามสถานการณ์น้ำทางไกลอัตโนมัติ

ศูนย์ป้องกันวิกฤติน้ำ กรมทรัพยากรน้ำ กระทรวงทรัพยากรธรรมชาติและสิ่งแวดล้อม

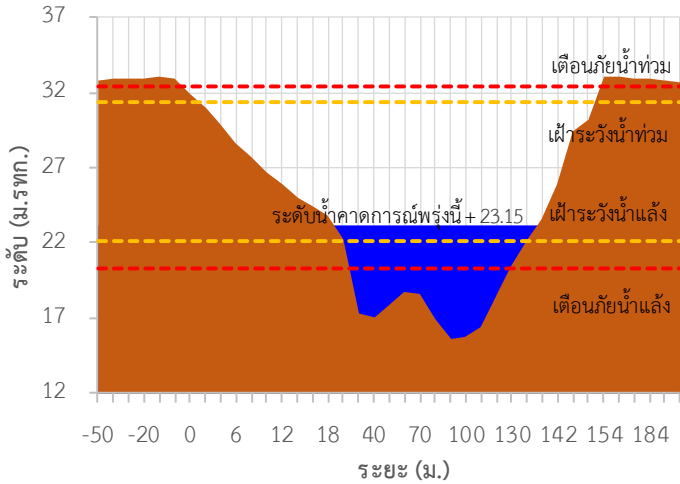
180/3 ถนนพระรามที่ 6 ซอย 34 แขวงสามเสนใน เขตพญาไท กรุงเทพมหานคร 10400 โทรศัพท์ 0 2271 6000

<http://tele-maeklong.dwr.go.th>

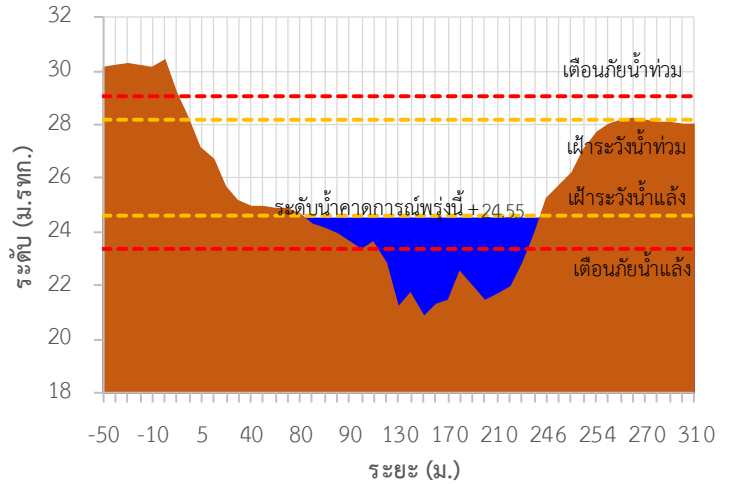


รายงานสถานการณ์ลุ่มน้ำแม่กลองวันที่ 4 มีนาคม 2565

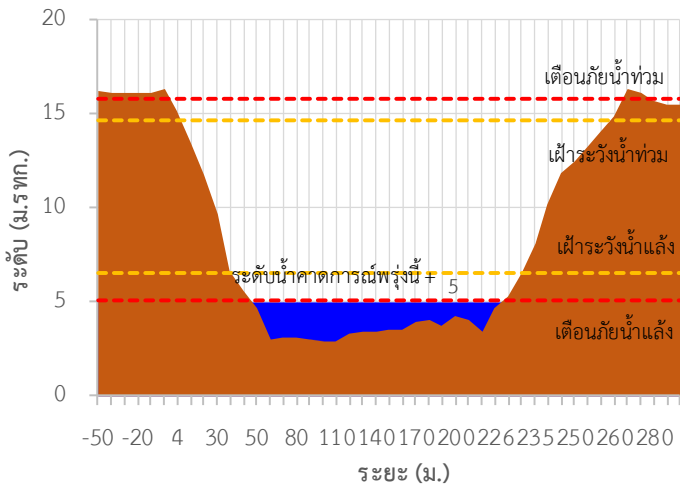
TC141002 สะพานวังปลาหมู



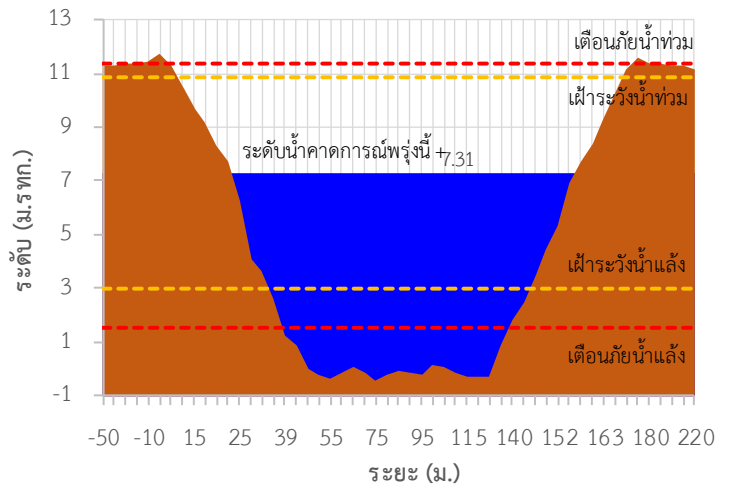
TC140606 สะพานแควใหญ่



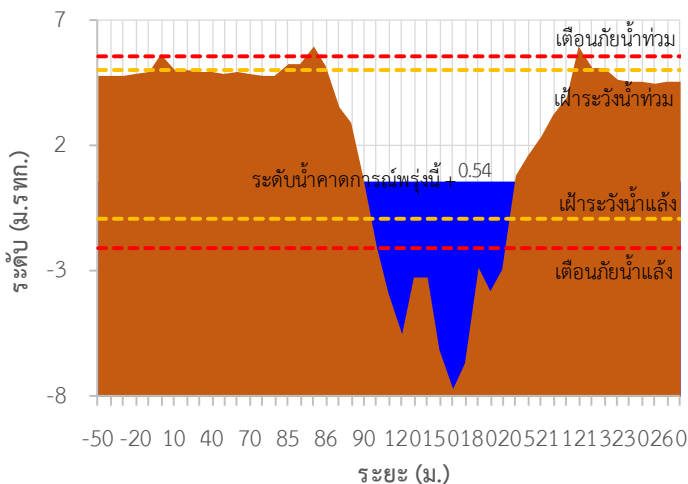
TC140101 สะพานบ้านท่าเรือ



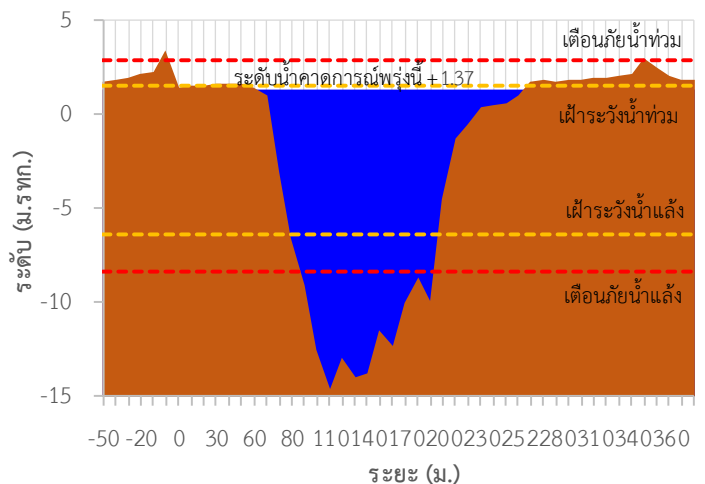
TC140102 สะพานเฉลิมพระเกียรติ 60 พรรษาหทาราษี



TC140103 สะพานธนรัชต์

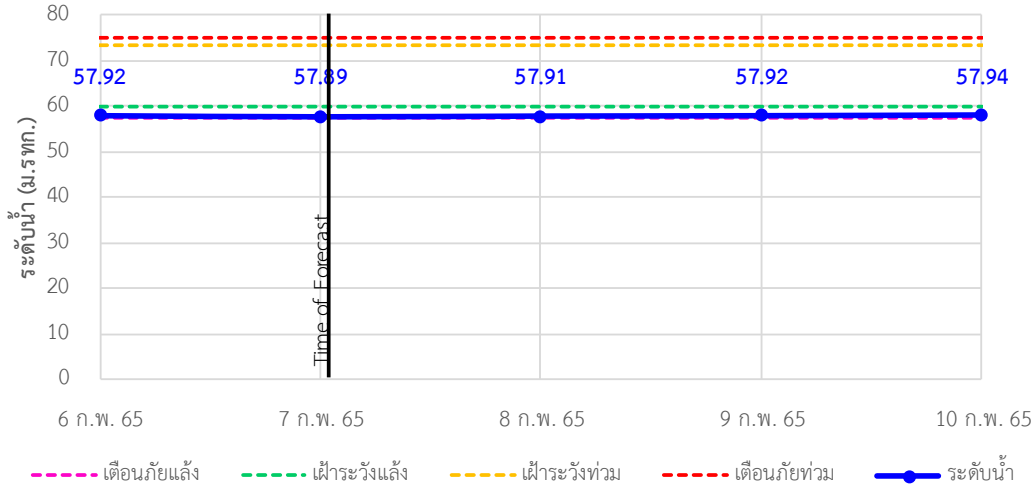


TC140104 สะพานสมเด็จพระศรีสุริเยนทร์

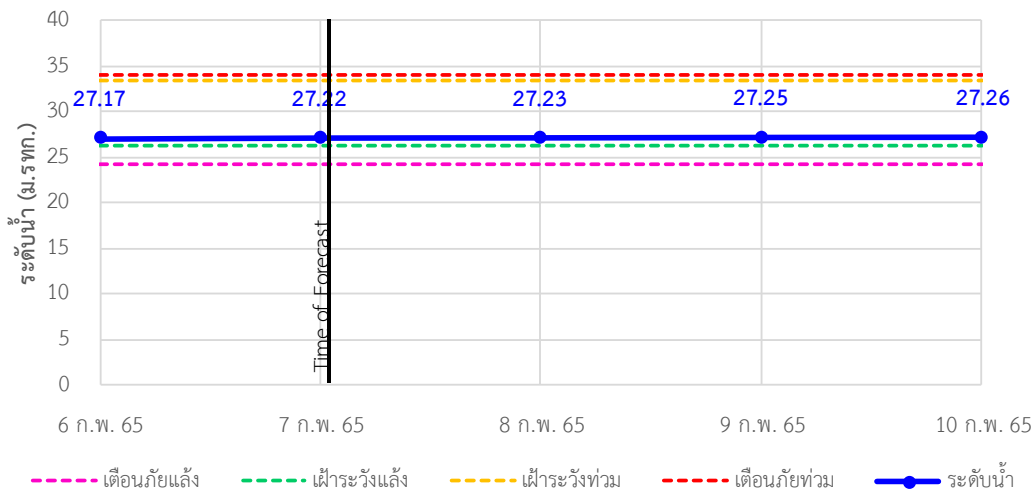


รายงานสถานการณ์ลุ่มน้ำแม่กลองวันที่ 4 มีนาคม 2565

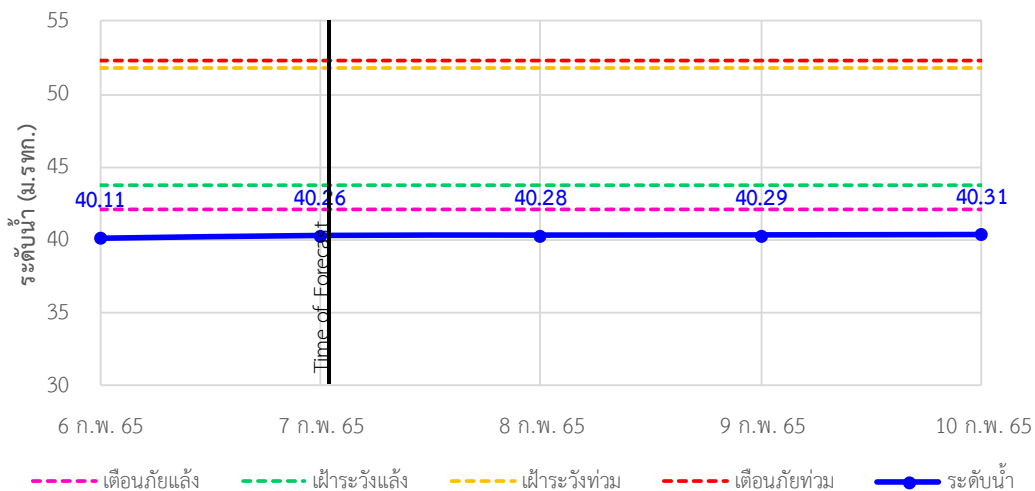
TC140806 สะพานดาวดิงส์ ต.โทรโยค อ.โทรโยค จ.กาญจนบุรี



TC141001 สะพานบ้านเก่า ต.บ้านเก่า อ.เมือง จ.กาญจนบุรี

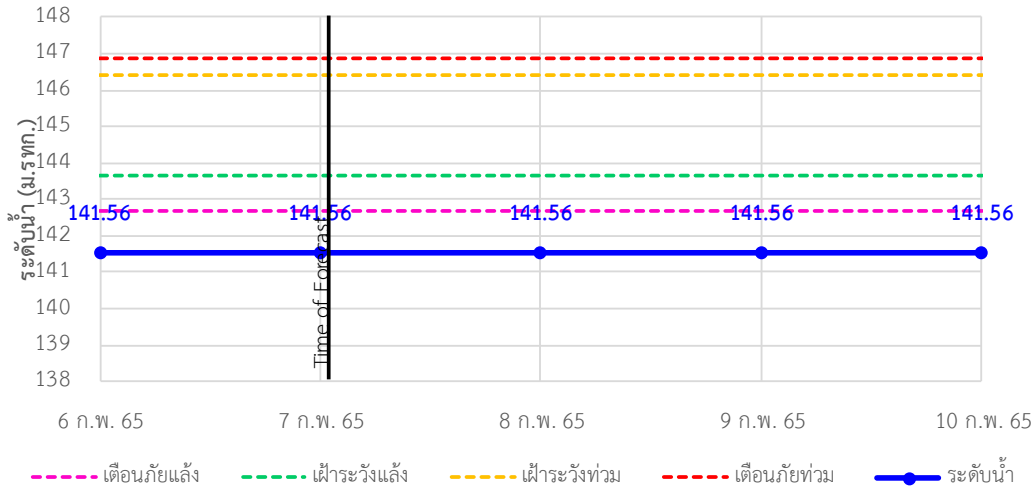


TC140605 สะพาน กฟผ.อุทิส ต.ช่องสะเดา อ.เมือง จ.กาญจนบุรี

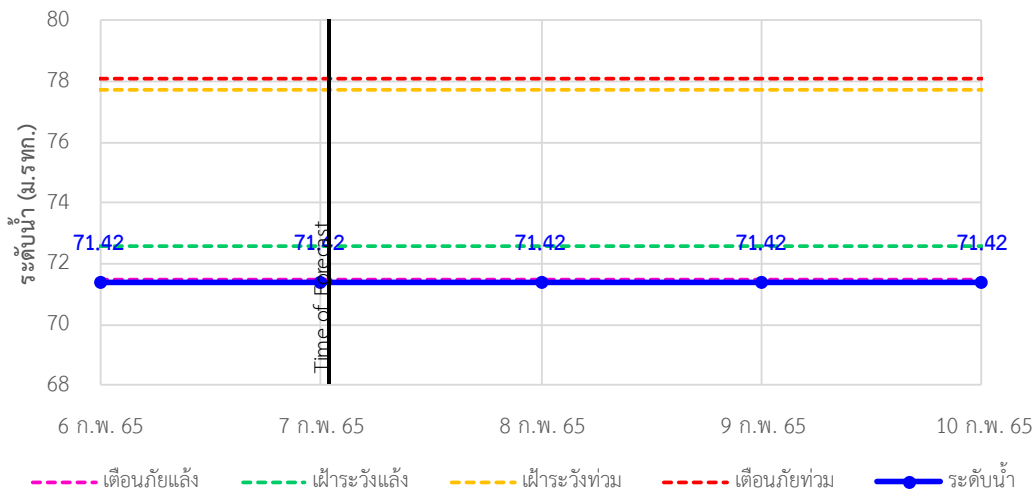


รายงานสถานการณ์ลุ่มน้ำแม่กลองวันที่ 4 มีนาคม 2565

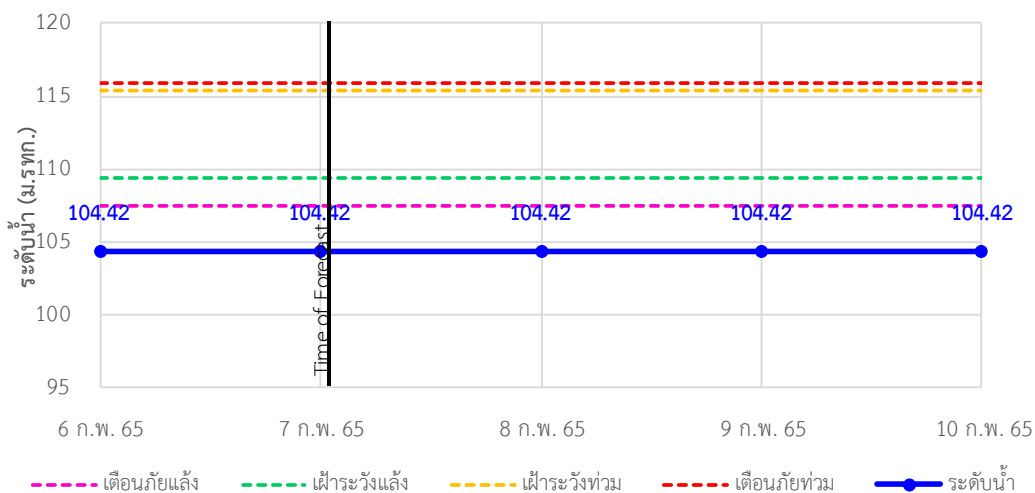
TC140702 สะพานบ้านหนองปรือ ต.หนองปรือ อ.หนองปรือ จ.กาญจนบุรี



TC140703 สะพานบ้านบึงหัวแหวน ต.บ่อพลอย อ.บ่อพลอย จ.กาญจนบุรี

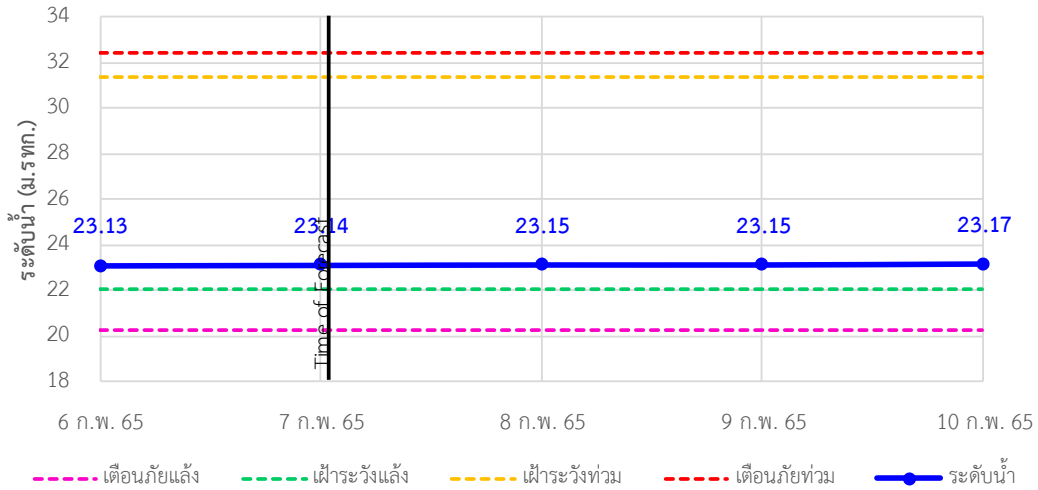


TC141101 สะพานตะนาวศรี ต.ตะนาวศรี อ.สวนผึ้ง จ.ราชบุรี

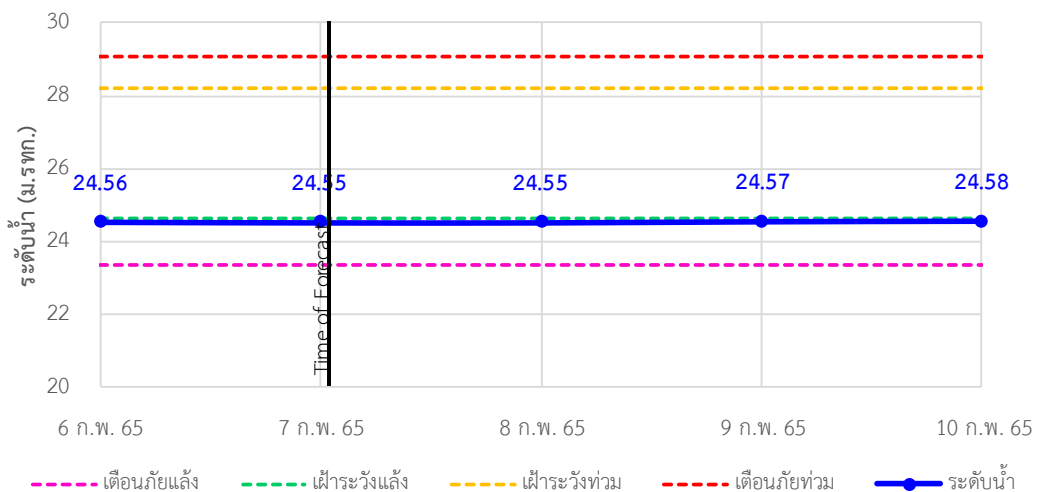


รายงานสถานการณ์ลุ่มน้ำแม่กลองวันที่ 4 มีนาคม 2565

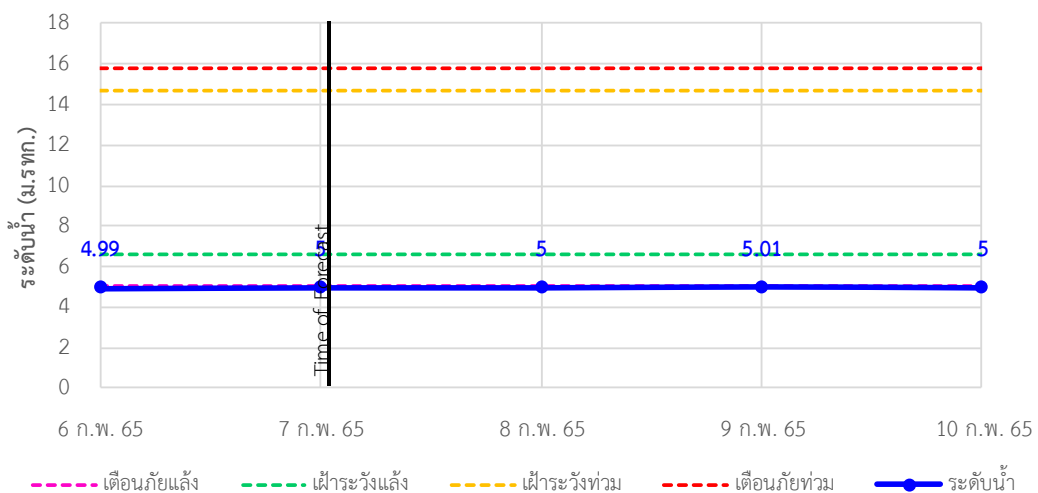
TC141002 สะพานวังปลาหมู ต.หนองหญ้า อ.เมือง จ.กาญจนบุรี



TC140606 สะพานแควใหญ่ ต.ท่ามะขาม อ.เมือง จ.กาญจนบุรี

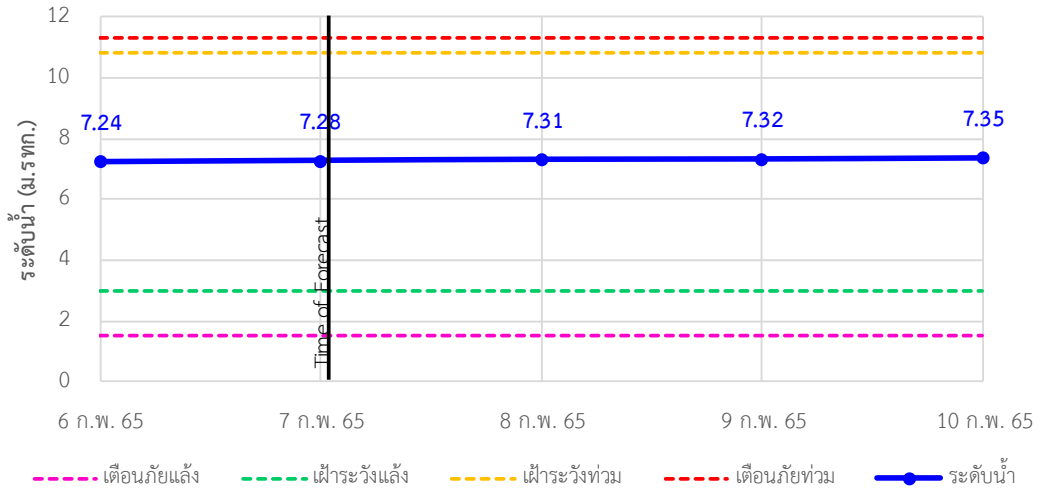


TC140101 สะพานบ้านท่าเรือ ต.ท่าเรือ อ.ท่ามะกา จ.กาญจนบุรี

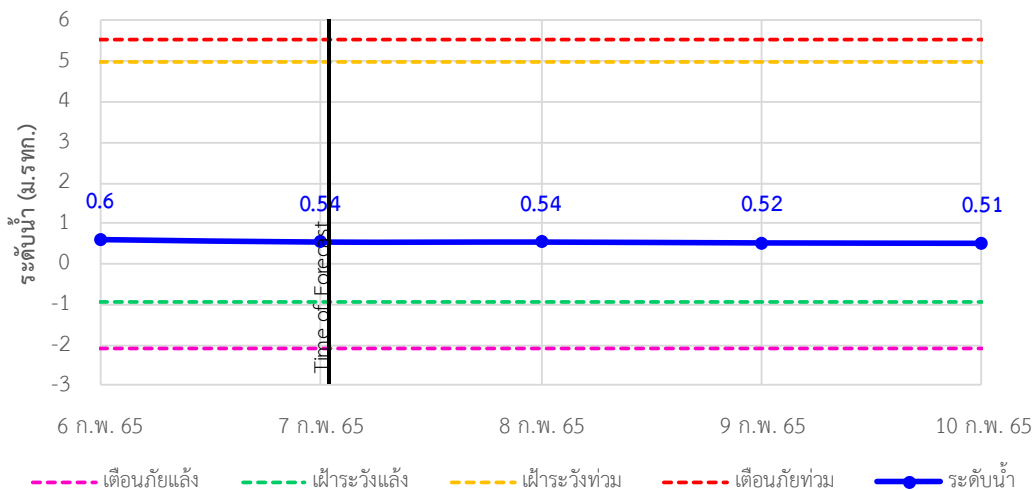


รายงานสถานการณ์ลุ่มน้ำแม่กลองวันที่ 4 มีนาคม 2565

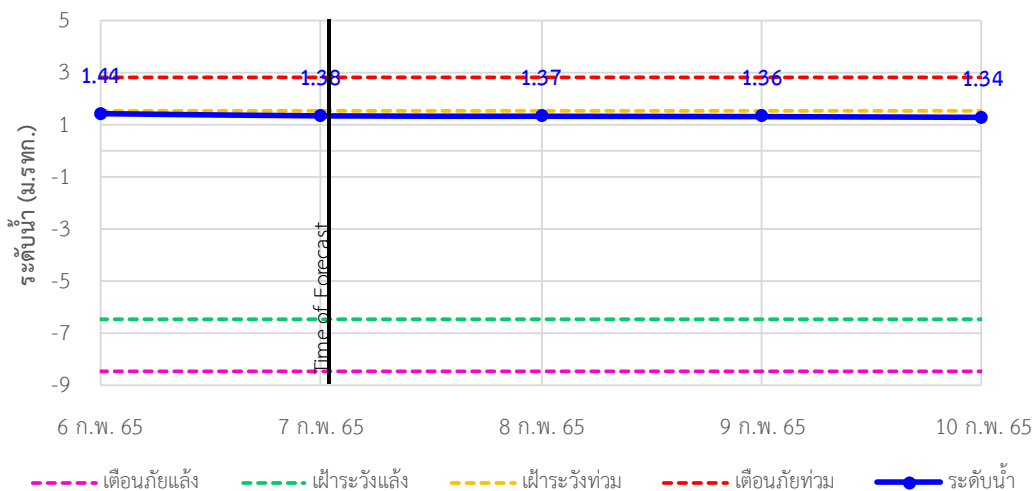
TC140102 สะพานเฉลิมพระเกียรติ 60 พรรษามหาราชนี ต.บ้านโป่ง อ.บ้านโป่ง จ.ราชบุรี



TC140103 สะพานธนรัชต์ ต.หน้าเมือง อ.เมือง จ.ราชบุรี



TC140104 สะพานสมเด็จพระศรีสุริเยนทร์ ต.อัมพวา อ.อัมพวา จ.สมุทรสงคราม





ระบบติดตามสถานการณ์น้ำทางไกลอัตโนมัติ

ศูนย์ป้องกันวิกฤติน้ำ กรมทรัพยากรน้ำ กระทรวงทรัพยากรธรรมชาติและสิ่งแวดล้อม

180/3 ถนนพระรามที่ 6 ซอย 34 แขวงสามเสนใน เขตพญาไท กรุงเทพมหานคร 10400 โทรศัพท์ 0 2271 6000

<http://tele-maeklong.dwr.go.th>



รายงานสถานการณ์ลุ่มน้ำแม่กลองวันที่ 4 มีนาคม 2565

4) สรุปสถานการณ์น้ำ

สรุปสถานการณ์น้ำในพื้นที่ลุ่มน้ำแม่กลอง อยู่ในภาวะปกติ ระดับน้ำในลำน้ำส่วนใหญ่มีแนวโน้มเพิ่มขึ้น



ระบบติดตามสถานการณ์น้ำทางไกลอัตโนมัติ

ศูนย์ป้องกันวิกฤติน้ำ กรมทรัพยากรน้ำ กระทรวงทรัพยากรธรรมชาติและสิ่งแวดล้อม

180/3 ถนนพระรามที่ 6 ซอย 34 แขวงสามเสนใน เขตพญาไท กรุงเทพมหานคร 10400 โทรศัพท์ 0 2271 6000

<http://tele-maeklong.dwr.go.th>



รายงานสถานการณ์ลุ่มน้ำแม่กลองวันที่ 4 มีนาคม 2565

สรุปรายงานสถานการณ์ฝนลุ่มน้ำแม่กลอง

ระบบติดตามสถานการณ์น้ำทางไกลอัตโนมัติ (ลุ่มน้ำแม่กลอง)

วันศุกร์ ที่ 4 มีนาคม 2565

คำอธิบายสัญลักษณ์

- ปริมาณฝนปกติ**
 - ปริมาณฝนสะสม 24 ชม. < 35 มม.
 - ฟ้าดีตามสถานการณ์
- ปริมาณฝนฟ้าคะนอง(เตรียมพร้อม)**
 - ปริมาณฝนสะสม 24 ชม. > 90 มม.
 - ฟ้าเตรียมตัวพร้อมรับสถานการณ์
 - เก็บรวบรวมสิ่งของที่จำเป็น
- ปริมาณฝนเดือนกึ่ง(อพยพ)**
 - ปริมาณฝนสะสม 24 ชม. > 90 มม.
 - ฟ้าเตรียมตัวพร้อมรับสถานการณ์
 - เก็บรวบรวมสิ่งของที่จำเป็น

สถานีฝนตก
 ฝนตกเล็กน้อย 0.1-10.0 มม. - สถานี
 ฝนตกปานกลาง 10.1-35.0 มม. - สถานี
 ฝนตกหนัก 35.1-90.0 มม. - สถานี
 ฝนตกหนักมาก 90.1 มม. ขึ้นไป - สถานี

○ ไม่มีฝนตก
 ● มีฝนตก

เวลา 07.00 น.

| สถานีเตือนภัย | อำเภอ | จังหวัด | ฝน (มม.) |
|---------------|--|-------------|----------|
| 1 | สบางแก้ว | กาญจนบุรี | 0.00 |
| 2 | สะพานดาววังส | กาญจนบุรี | 0.00 |
| 3 | สะพานบ้านเก่า | กาญจนบุรี | 0.00 |
| 4 | โรงเรียนบ้านแม่กลองอ่าว | อุทัยธานี | 0.00 |
| 5 | สะพาน กฟพ. อุทิศ | กาญจนบุรี | 0.00 |
| 6 | โรงเรียนบ้านหนองพิทรวน | กาญจนบุรี | 0.00 |
| 7 | สะพานบ้านบึงหว้าหวน | กาญจนบุรี | 0.00 |
| 8 | สะพานแควใหญ่ | กาญจนบุรี | 0.00 |
| 9 | สะพานเฉลิมพระเกียรติ 60 พรรษา หาราชินี | ราชบุรี | 0.00 |
| 10 | สะพานระเรียด | ราชบุรี | 0.00 |
| 11 | สะพานสมเด็จพระศรีสุริเยนทร์ | สมุทรสงคราม | 0.00 |

ศูนย์ป้องกันวิกฤติน้ำ กรมทรัพยากรน้ำ อาคารกรมทรัพยากรน้ำ (ชั้น 11) เขต 180/3 ถนนพระรามที่ 6 ซอย 34 แขวงพญาไท เขตพญาไท กรุงเทพฯ 10400
 โทรศัพท์ 0 2271 6000 เว็บไซต์ : mekhala.dwr.go.th อีเมล : mekhala@dwr.mail.go.th

สรุปรายงานสถานการณ์ระดับน้ำลุ่มน้ำแม่กลอง

ระบบติดตามสถานการณ์น้ำทางไกลอัตโนมัติ (ลุ่มน้ำแม่กลอง)

วันศุกร์ ที่ 4 มีนาคม 2565

เกณฑ์ระดับน้ำ

- วิกฤตน้ำมาก**
 - วิกฤตน้ำมาก = ระดับน้ำล้นตลิ่ง
 - ฟ้าระไวตื้นน้ำมาก = ระดับน้ำใกล้ล้นตลิ่ง
 - ปกติ = ระดับน้ำต่ำกว่าตลิ่งมาก
- กรณีน้ำน้อย**
 - ปกติ = ระดับน้ำมากกว่ากึ่งน้ำมาก
 - ฟ้าระไวตื้นน้ำน้อย = ระดับน้ำใกล้กึ่งน้ำมาก
 - วิกฤตน้ำน้อย = ระดับน้ำแห้งมาก
- กรณีอื่นๆ**
 - N/A ไม่มีข้อมูล

เวลา 07.00 น.

เขื่อนศรีนครินทร์
 17,745 | 15,837 | 89%

เขื่อนวชิราลงกรณ
 8,860 | 6,741 | 76%

ชื่ออำเภอเก็บน้ำขนาดใหญ่
ระดับที่เก็บกัก | **วันนี้**

ข้อมูลสภาพน้ำในเขื่อน : กฟพ./กรมชลประทาน

| สถานีเตือนภัย | อำเภอ | จังหวัด | ระดับน้ำวันนี้ (ม.รทก.) | เกณฑ์ระดับวิกฤติ (ม.รทก.) |
|---------------|--|-------------|-------------------------|---------------------------|
| 1 | สะพานดาววังส | กาญจนบุรี | 57.89 | 75.00 |
| 2 | สะพานบ้านเก่า | กาญจนบุรี | 27.22 | 34.13 |
| 3 | สะพาน กฟพ. อุทิศ | กาญจนบุรี | 40.26 | 52.26 |
| 4 | สะพานบ้านหนองปรือ | กาญจนบุรี | 141.56 | 146.87 |
| 5 | สะพานบ้านบึงหว้าหวน | กาญจนบุรี | 71.42 | 78.10 |
| 6 | สะพานตะนาวศรี | ราชบุรี | 104.42 | 115.92 |
| 7 | สะพานวังปลาหูน | กาญจนบุรี | 23.14 | 32.46 |
| 8 | สะพานแควใหญ่ | กาญจนบุรี | 24.55 | 29.07 |
| 9 | สะพานบ้านท่าเรือ | กาญจนบุรี | 5.00 | 15.79 |
| 10 | สะพานเฉลิมพระเกียรติ 60 พรรษา หาราชินี | ราชบุรี | 7.28 | 11.35 |
| 11 | สะพานระเรียด | ราชบุรี | 0.54 | 5.56 |
| 12 | สะพานสมเด็จพระศรีสุริเยนทร์ | สมุทรสงคราม | 1.38 | 2.84 |

สถานการณ์น้ำในแม่น้ำสายหลักและลำน้ำสาขาที่อยู่ในระดับวิกฤตน้ำมาก จำนวน 0 สถานี
 สถานการณ์น้ำในแม่น้ำสายหลักและลำน้ำสาขาที่อยู่ในระดับกึ่งตื้นน้ำมาก จำนวน 0 สถานี

ศูนย์ป้องกันวิกฤติน้ำ กรมทรัพยากรน้ำ อาคารกรมทรัพยากรน้ำ (ชั้น 11) เขต 180/3 ถนนพระรามที่ 6 ซอย 34 แขวงพญาไท เขตพญาไท กรุงเทพฯ 10400
 โทรศัพท์ 0 2271 6000 เว็บไซต์ : mekhala.dwr.go.th อีเมล : mekhala@dwr.mail.go.th