

## รายงานสถานการณ์ลุ่มน้ำแม่กลองวันที่ 26 พฤศจิกายน 2564

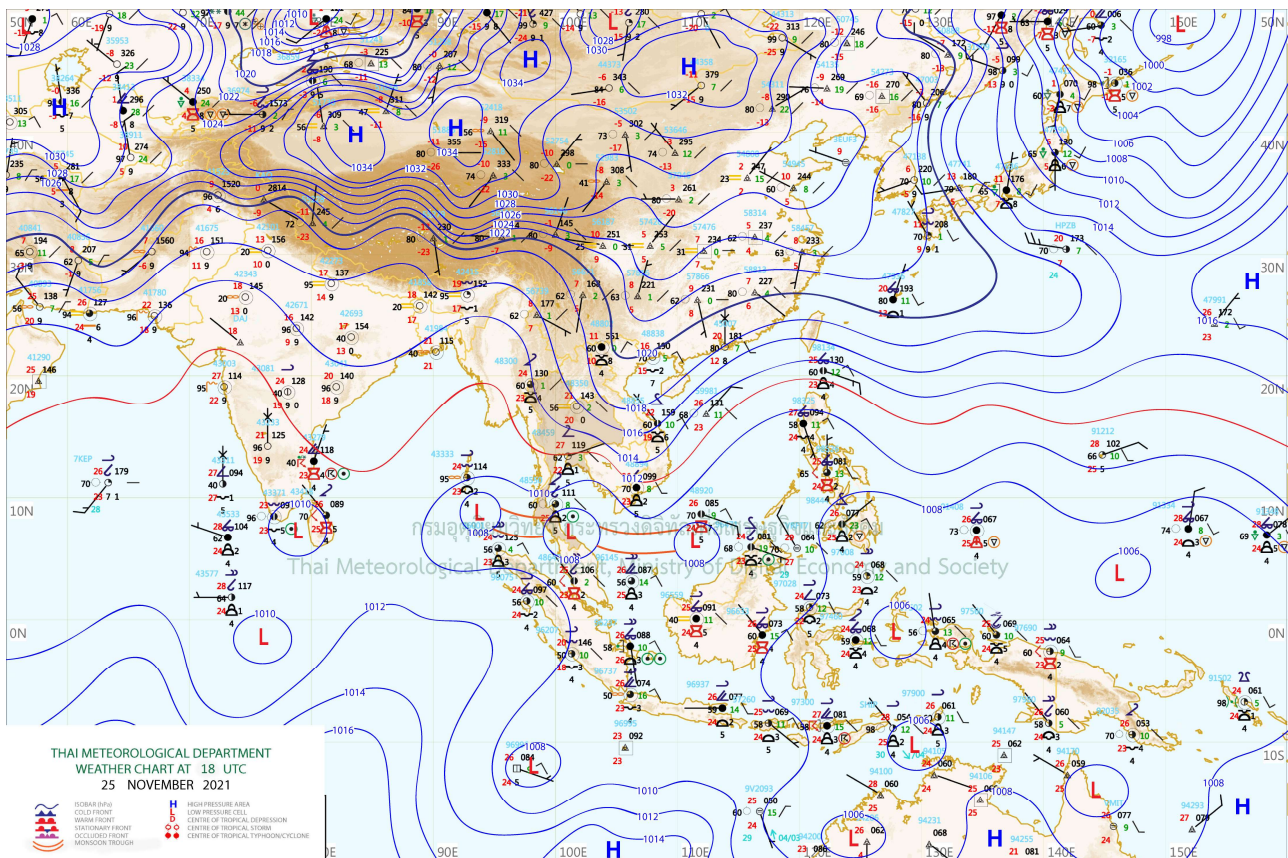
### 1) สภาพภูมิอากาศ (ที่มา : กรมอุตุนิยมวิทยา)

#### สภาพอากาศวันนี้

พยากรณ์อากาศ 24 ชั่วโมงข้างหน้า ร่องมรสุมพาดผ่านภาคใต้ ประกอบกับมรสุมตะวันออกเฉียงเหนือที่พัดปกคลุมอ่าวไทยและภาคใต้มีกำลังค่อนข้างแรง ลักษณะเช่นนี้ทำให้มีฝนตกหนักถึงหนักมากบางพื้นที่บริเวณจังหวัดชุมพร สุราษฎร์ธานี นครศรีธรรมราช พัทลุง สงขลา ปัตตานี ยะลา นราธิวาส ระนอง พังงา ภูเก็ต และสตูล ขอให้ประชาชนในพื้นที่เสี่ยงภัยบริเวณภาคใต้ระวังอันตรายจากฝนที่ตกหนักและฝนที่ตกสะสม ซึ่งอาจทำให้เกิดน้ำท่วมฉับพลัน และน้ำป่าไหลหลากได้ ส่วนคลื่นลมบริเวณอ่าวไทยมีกำลังปานกลาง โดยมีคลื่นสูงประมาณ 2 เมตร บริเวณที่มีฝนฟ้าคะนองคลื่นสูงมากกว่า 3 เมตร ส่วนชาวเรือบริเวณอ่าวไทยควรเดินเรือด้วยความระมัดระวัง และควรหลีกเลี่ยงการเดินเรือบริเวณที่มีฝนฟ้าคะนอง สำหรับบริเวณความกดอากาศสูงหรือมวลอากาศเย็นกำลังค่อนข้างแรงยังคงปกคลุมประเทศไทยตอนบน ทำให้บริเวณดังกล่าวมีอากาศเย็นกับมีลมแรง ขอให้ประชาชนบริเวณดังกล่าวดูแลสุขภาพเนื่องจากสภาพอากาศที่เปลี่ยนแปลงไว้ด้วย

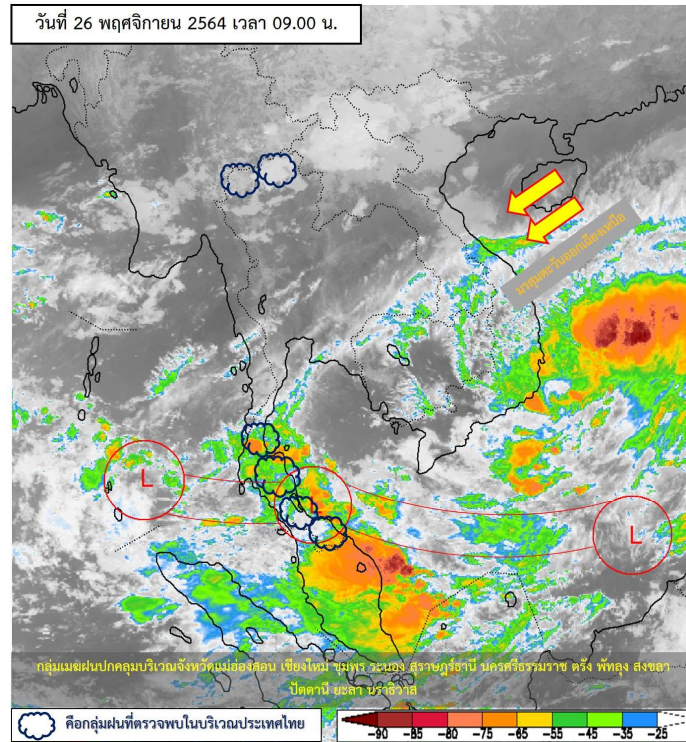
#### สภาพอากาศภาคกลาง (เวลา 6:00 น.วันนี้ - 6:00 น.วันพรุ่งนี้)

อากาศเย็น กับมีลมแรง อุณหภูมิต่ำสุด 20-23 องศาเซลเซียส อุณหภูมิสูงสุด 31-33 องศาเซลเซียส ลมตะวันออกเฉียงเหนือ ความเร็ว 10-25 กม./ชม.

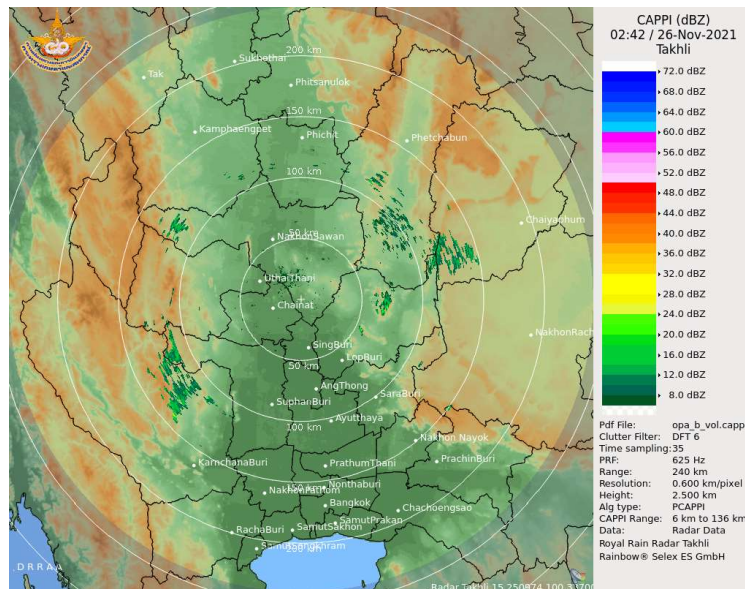


แผนที่อากาศ

## รายงานสถานการณ์ลุ่มน้ำแม่กลองวันที่ 26 พฤศจิกายน 2564



ภาพถ่ายดาวเทียม



เรดาร์ตรวจอากาศ

ภาพดาวเทียม : พบกลุ่มฝนปกคลุมจังหวัดแม่ฮ่องสอน เชียงใหม่ ขุมพร ระนอง สุราษฎร์ธานี นครศรีธรรมราช ตรัง พัทลุง สงขลา ปัตตานี ยะลา นราธิวาส

ภาพเรดาร์ : เวลา 7.00 น. พบกลุ่มฝนในบริเวณจังหวัดชัยภูมิ เพชรบูรณ์ ลพบุรี นครสวรรค์ สุพรรณบุรี และกาญจนบุรี



# ระบบติดตามสถานการณ์น้ำทางไกลอัตโนมัติ

ศูนย์ป้องกันวิกฤติน้ำ กรมทรัพยากรน้ำ กระทรวงทรัพยากรธรรมชาติและสิ่งแวดล้อม

180/3 ถนนพระรามที่ 6 ซอย 34 แขวงสามเสนใน เขตพญาไท กรุงเทพมหานคร 10400 โทรศัพท์ 0 2271 6000

<http://tele-maeklong.dwr.go.th>



## รายงานสถานการณ์ลุ่มน้ำแม่กลองวันที่ 26 พฤศจิกายน 2564

### 2) สรุปสถานการณ์ฝน

สรุปสถานการณ์ฝนในพื้นที่ลุ่มน้ำแม่กลอง จากข้อมูลตรวจวัดปริมาณน้ำฝนของสถานีโทรมาตรของระบบติดตามสถานการณ์น้ำทางไกลอัตโนมัติ กรมทรัพยากรน้ำ สละสม 24 ชั่วโมง ระหว่างวันที่ วันที่ 25 พฤศจิกายน 2564 เวลา 07:00 น. ถึง วันที่ 26 พฤศจิกายน 2564 เวลา 07:00 น. และข้อมูลคาดการณ์ปริมาณน้ำฝนสละสม ดังแสดงในตารางนี้

สถานีโทรมาตร	ที่ตั้ง	ปริมาณฝนตรวจวัดสะสม (มม.)			ปริมาณฝนคาดการณ์ล่วงหน้า (มม.)		
		ฝนเมื่อวาน	ฝน 2 วัน	ฝน 3 วัน	วันนี้	1 วัน	2 วัน
TC140805 สนามกีฬาเทศบาลตำบลวังกะ	ต.หนองลู อ.สังขละบุรี จ.กาญจนบุรี	0.0	0.0	1.0	0.0	0.0	0.0
TC140806 สะพานดาวดิงส์	ต.ไทรโยค อ.ไทรโยค จ.กาญจนบุรี	0.0	0.0	0.0	0.0	0.0	0.0
TC141001 สะพานบ้านเก่า	ต.บ้านเก่า อ.เมือง จ.กาญจนบุรี	0.0	2.0	14.5	0.0	0.0	0.0
TC140502 โรงเรียนบ้านใหม่คลองอังวะ	ต.แก่นมะกรูด อ.บ้านไร่ จ.อุทัยธานี	0.0	0.0	0.0	1.5	0.0	0.0
TC140605 สะพาน กฟ.อุทิศ	ต.ช่องสะเดา อ.เมือง จ.กาญจนบุรี	0.5	0.5	1.0	0.0	0.0	0.0
TC140701 โรงเรียนบ้านหนองผักแว่น	ต.สมเด็จพระเจริญ อ.หนองปรือ จ.กาญจนบุรี	0.0	0.0	0.0	0.0	0.0	0.0
TC140703 สะพานบ้านบึงหัวแหวน	ต.บ่อพลอย อ.บ่อพลอย จ.กาญจนบุรี	0.0	0.0	0.0	0.0	0.0	0.0
TC140606 สะพานแควใหญ่	ต.ท่ามะขาม อ.เมือง จ.กาญจนบุรี	0.0	1.0	1.0	0.0	0.0	0.0
TC140102 สะพานเฉลิมพระเกียรติ 60 พรรษามหาราชาจีนี	ต.บ้านโป่ง อ.บ้านโป่ง จ.ราชบุรี	0.0	1.0	11.5	0.0	0.0	0.0
TC140103 สะพานธนรัชต์	ต.หน้าเมือง อ.เมือง จ.ราชบุรี	0.0	2.0	3.5	0.0	0.0	0.0
TC140104 สะพานสมเด็จพระศรีสุริเยนทร์	ต.อัมพวา อ.อัมพวา จ.สมุทรสงคราม	0.0	0.0	0.0	0.0	0.0	0.0

หมายเหตุ : สถานี Early Warning ไม่พบสถานีที่มีฝนตก



# ระบบติดตามสถานการณ์น้ำทางไกลอัตโนมัติ

ศูนย์ป้องกันวิกฤติน้ำ กรมทรัพยากรน้ำ กระทรวงทรัพยากรธรรมชาติและสิ่งแวดล้อม

180/3 ถนนพระรามที่ 6 ซอย 34 แขวงสามเสนใน เขตพญาไท กรุงเทพมหานคร 10400 โทรศัพท์ 0 2271 6000

<http://tele-maeklong.dwr.go.th>



## รายงานสถานการณ์ลุ่มน้ำแม่กลองวันที่ 26 พฤศจิกายน 2564

### 3) สรุประดับน้ำรายวัน

สรุปสถานการณ์น้ำในพื้นที่ลุ่มน้ำแม่กลอง จากข้อมูลตรวจวัดระดับน้ำของสถานีโทรมาตรโครงการพัฒนาระบบพยากรณ์และเตือนภัยทรัพยากรน้ำ กรมทรัพยากรน้ำ ณ เวลา 07:00 น. ของวันที่ 26 พฤศจิกายน 2564 และข้อมูลระดับน้ำคาดการณ์จากแบบจำลองคณิตศาสตร์ ดังแสดงในตารางนี้

สถานีโทรมาตร	ที่ตั้ง	ระดับเตือนภัย (ม.รทก.)	ข้อมูลระดับน้ำตรวจวัด (ม.รทก.)		ระดับน้ำคาดการณ์ล่วงหน้า (ม.รทก.)				
			เมื่อวาน	วันนี้	1 วัน	2 วัน	3 วัน	แนวโน้ม	
TC140806 สะพานดาวดิงส์	ต.ไทรโยค อ.ไทรโยค จ.กาญจนบุรี	75.00	55.66	55.59	55.63	55.61	55.60	ลดลง ▼	
TC141001 สะพานบ้านเก่า	ต.บ้านเก่า อ.เมือง จ.กาญจนบุรี	34.13	25.95	25.99	25.98	25.97	25.96	ลดลง ▼	
TC140605 สะพาน กฟผ.อุทิส	ต.ช่องสะเดา อ.เมือง จ.กาญจนบุรี	52.26	38.68	38.68	38.69	38.70	38.71	เพิ่มขึ้น ▲	
TC140702 สะพานบ้านหนองปรือ	ต.หนองปรือ อ.หนองปรือ จ.กาญจนบุรี	146.87	141.54	141.50	141.46	141.48	141.49	เพิ่มขึ้น ▲	
TC140703 สะพานบ้านบึงหัวแหวน	ต.บ่อพลอย อ.บ่อพลอย จ.กาญจนบุรี	78.10	71.76	71.75	71.73	71.73	71.72	ลดลง ▼	
TC141101 สะพานตะนาวศรี	ต.ตะนาวศรี อ.สวนผึ้ง จ.ราชบุรี	115.92	105.05	105.00	104.98	104.98	104.98	คงที่ ►	
TC141002 สะพานวังปลาหมู	ต.หนองหญ้า อ.เมือง จ.กาญจนบุรี	32.46	22.97	23.03	23.01	23.03	23.02	เพิ่มขึ้น ▲	
TC140606 สะพานแควใหญ่	ต.ท่ามะขาม อ.เมือง จ.กาญจนบุรี	29.07	24.44	24.51	24.47	24.48	24.50	เพิ่มขึ้น ▲	
TC140101 สะพานบ้านท่าเรือ	ต.ท่าเรือ อ.ท่ามะกา จ.กาญจนบุรี	15.79	5.55	5.48	5.44	5.46	5.47	เพิ่มขึ้น ▲	
TC140102 สะพานเฉลิมพระเกียรติ 60 พรรษามหาราชินี	ต.บ้านโป่ง อ.บ้านโป่ง จ.ราชบุรี	11.35	8.11	7.79	7.77	7.76	7.78	เพิ่มขึ้น ▲	
TC140103 สะพานธนรัชต์	ต.หน้าเมือง อ.เมือง จ.ราชบุรี	5.56	0.05	-0.14	-0.12	-0.11	-0.10	เพิ่มขึ้น ▲	
TC140104 สะพานสมเด็จพระศรีสุริเยนทร์	ต.อัมพวา อ.อัมพวา จ.สมุทรสงคราม	2.84	0.81	0.27	0.26	0.25	0.24	ลดลง ▼	



# ระบบติดตามสถานการณ์น้ำทางไกลอัตโนมัติ

ศูนย์ป้องกันวิกฤติน้ำ กรมทรัพยากรน้ำ กระทรวงทรัพยากรธรรมชาติและสิ่งแวดล้อม

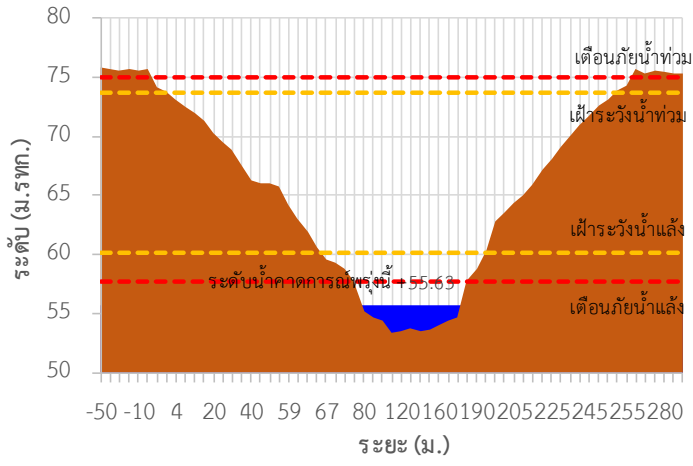
180/3 ถนนพระรามที่ 6 ซอย 34 แขวงสามเสนใน เขตพญาไท กรุงเทพมหานคร 10400 โทรศัพท์ 0 2271 6000

<http://tele-maeklong.dwr.go.th>

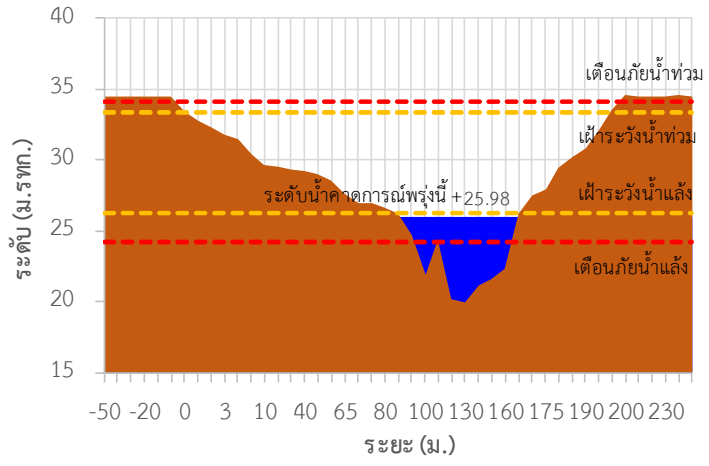


## รายงานสถานการณ์ลุ่มน้ำแม่กลองวันที่ 26 พฤศจิกายน 2564

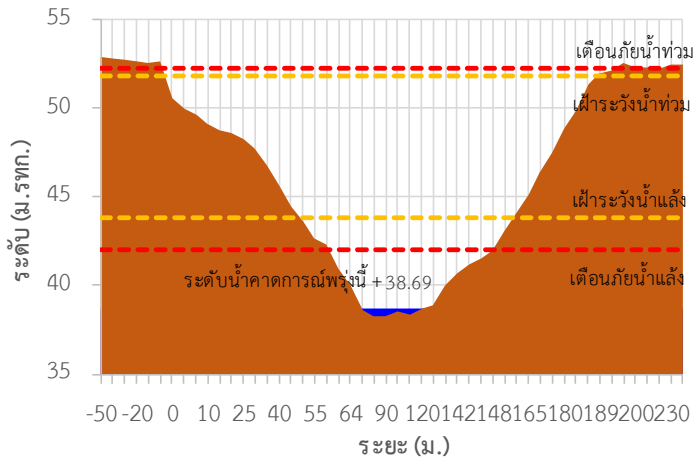
TC140806 สะพานดาวดิ่งส์



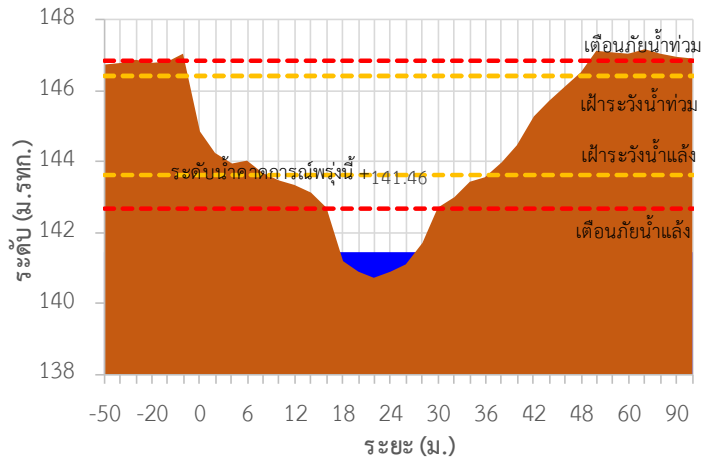
TC141001 สะพานบ้านเก่า



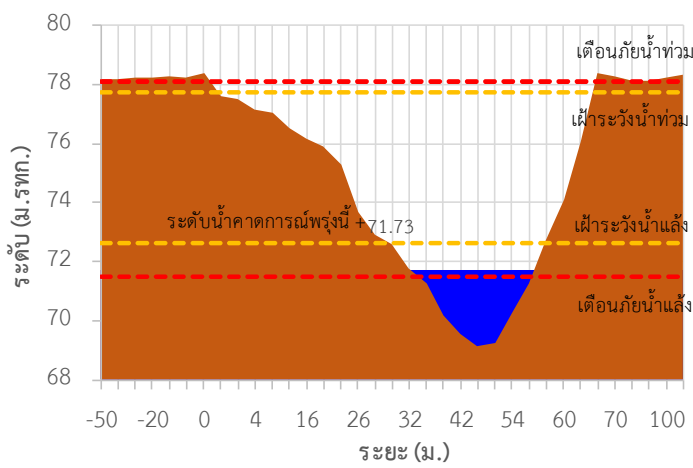
TC140605 สะพาน กฟผ.อุทิต



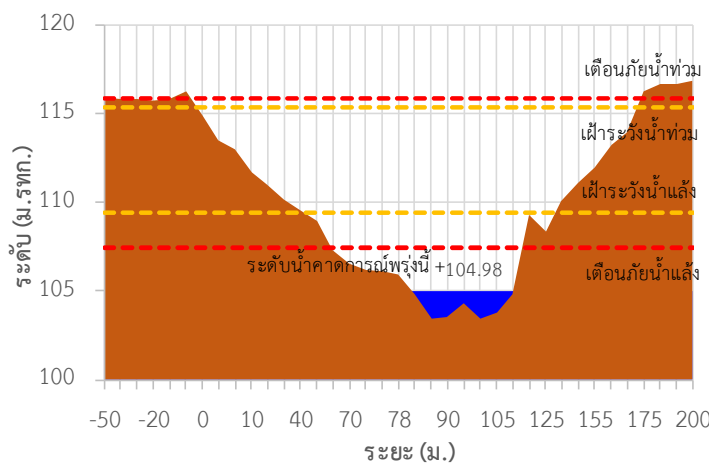
TC140702 สะพานบ้านหนองปรือ



TC140703 สะพานบ้านบึงหัวแวน

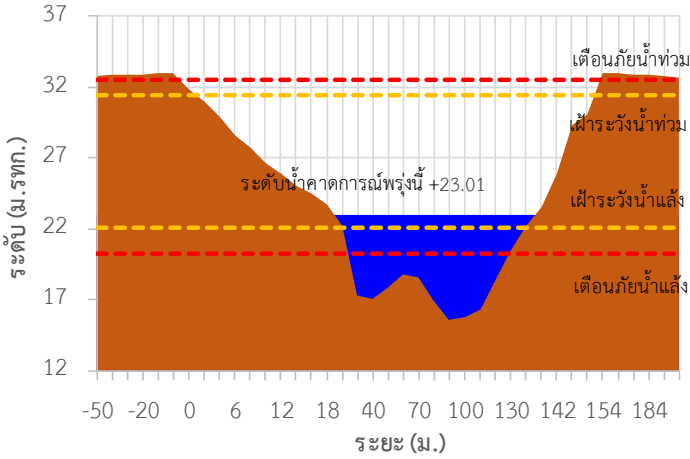


TC141101 สะพานตะนาวศรี

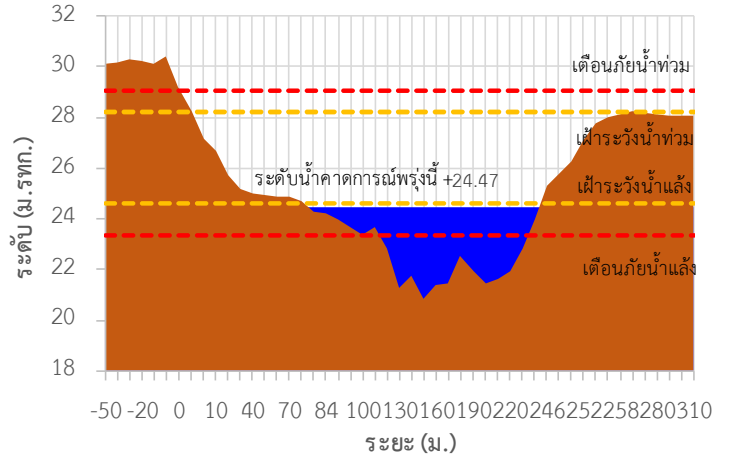


## รายงานสถานการณ์ลุ่มน้ำแม่กลองวันที่ 26 พฤศจิกายน 2564

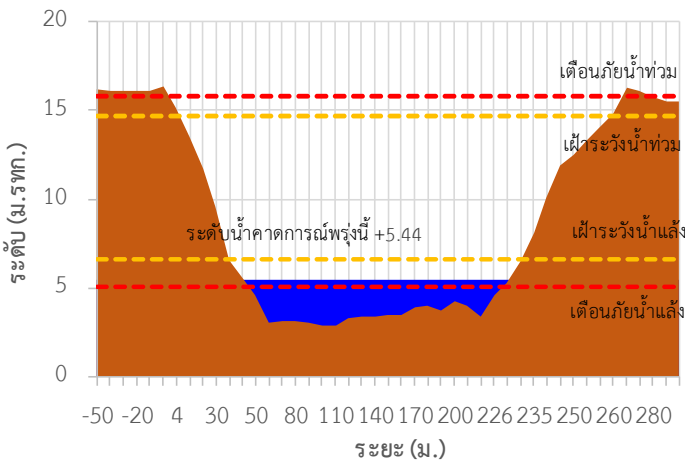
TC141002 สะพานวังปลาหมู



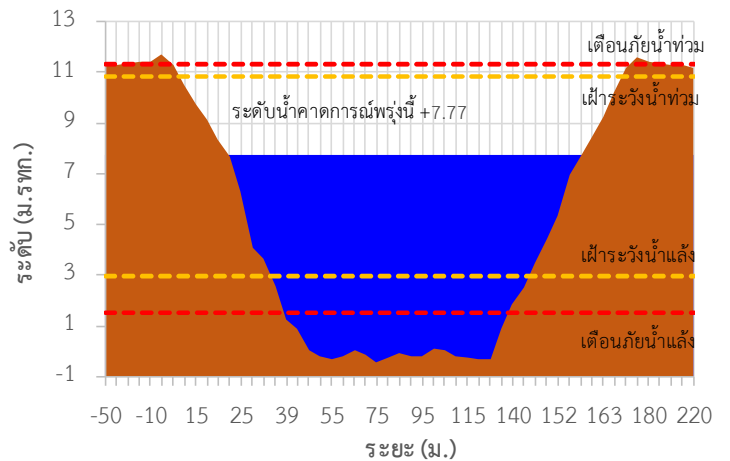
TC140606 สะพานแควใหญ่



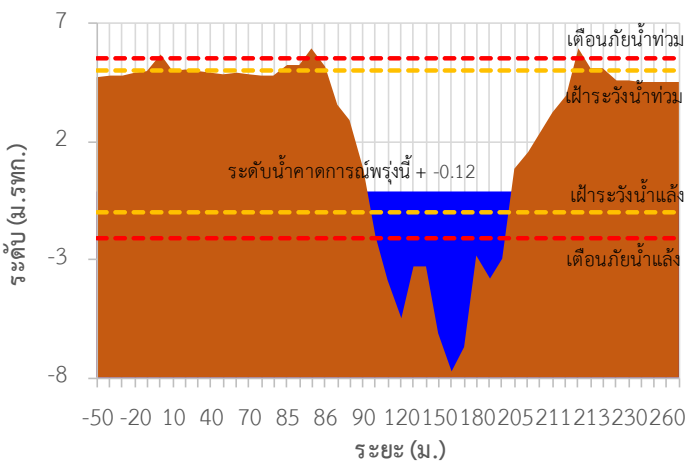
TC140101 สะพานบ้านท่าเรือ



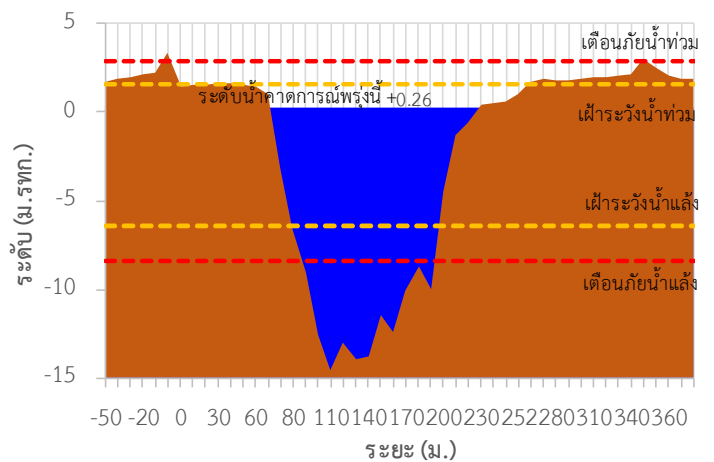
TC140102 สะพานเฉลิมพระเกียรติ 60 พรรษามหาราชาินี



TC140103 สะพานธนระริชต์



TC140104 สะพานสมเด็จพระศรีสุริเยนทร์





# ระบบติดตามสถานการณ์น้ำทางไกลอัตโนมัติ

ศูนย์ป้องกันวิกฤติน้ำ กรมทรัพยากรน้ำ กระทรวงทรัพยากรธรรมชาติและสิ่งแวดล้อม

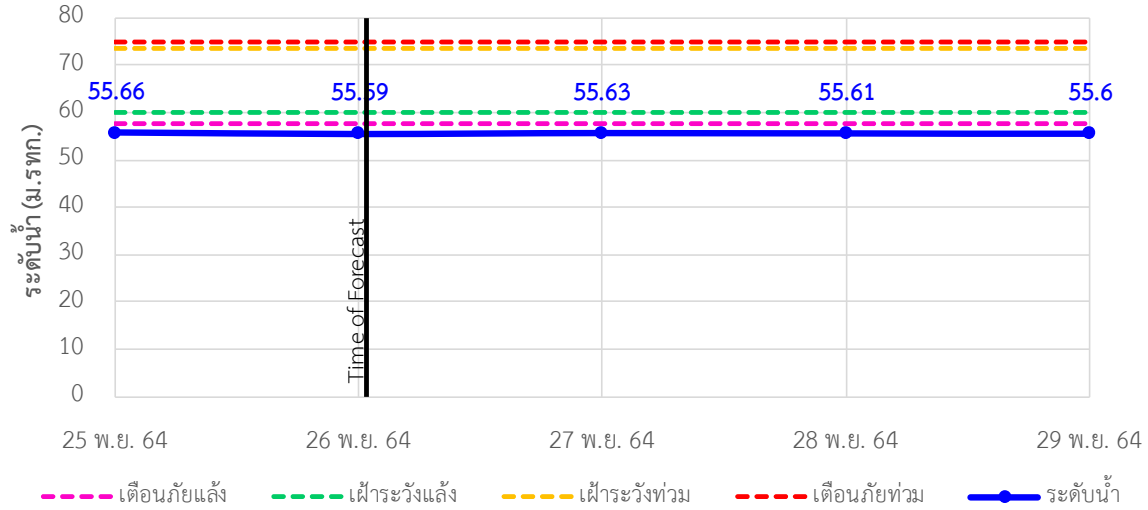
180/3 ถนนพระรามที่ 6 ซอย 34 แขวงสามเสนใน เขตพญาไท กรุงเทพมหานคร 10400 โทรศัพท์ 0 2271 6000

<http://tele-maeklong.dwr.go.th>

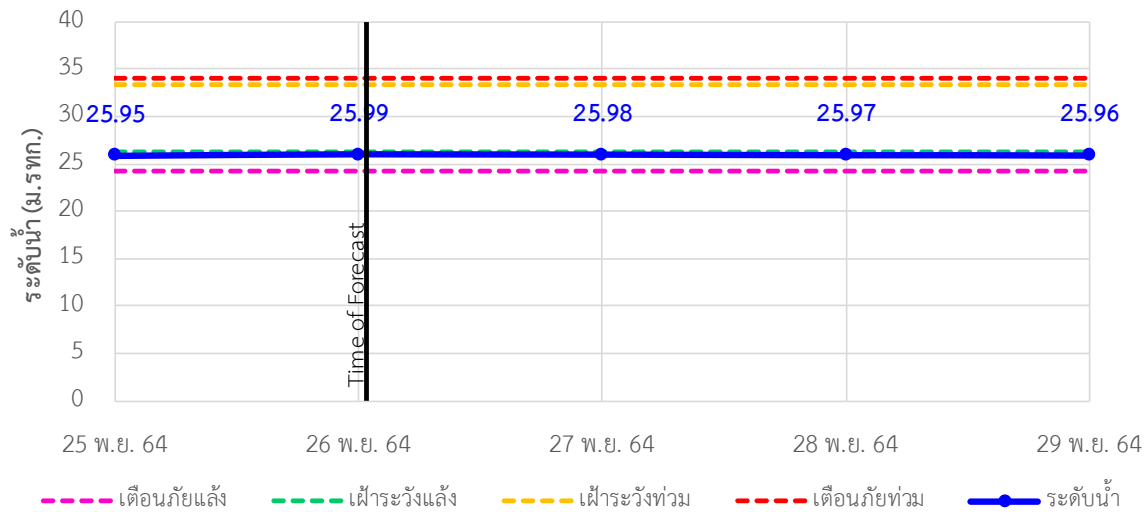


## รายงานสถานการณ์ลุ่มน้ำแม่กลองวันที่ 26 พฤศจิกายน 2564

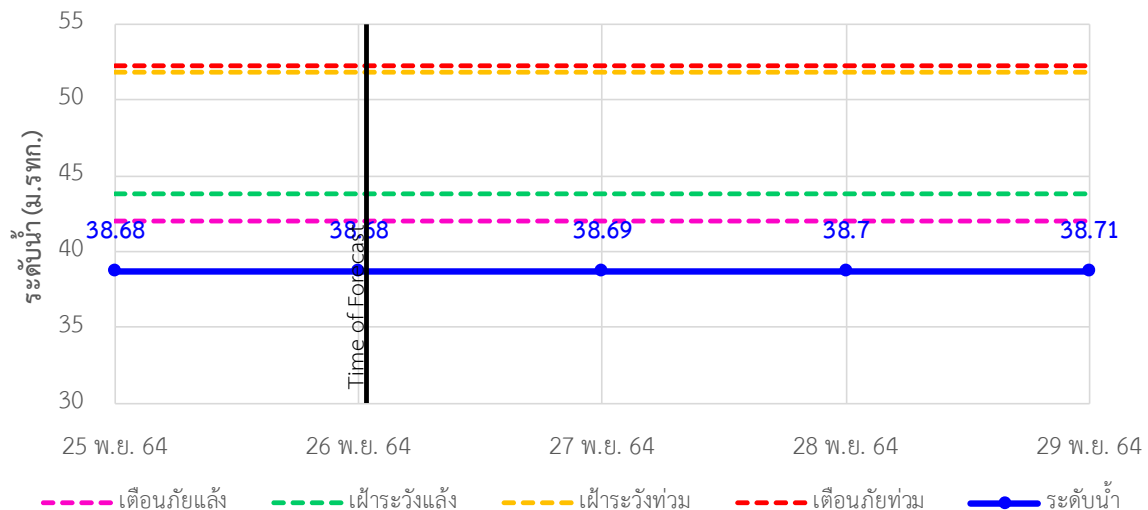
TC140806 สะพานดาวดิงส์ ต.ไทรโยค อ.ไทรโยค จ.กาญจนบุรี



TC141001 สะพานบ้านเก่า ต.บ้านเก่า อ.เมือง จ.กาญจนบุรี



TC140605 สะพาน กฟผ.อุทิต ต.ช่องสะเดา อ.เมือง จ.กาญจนบุรี





# ระบบติดตามสถานการณ์น้ำทางไกลอัตโนมัติ

ศูนย์ป้องกันวิกฤติน้ำ กรมทรัพยากรน้ำ กระทรวงทรัพยากรธรรมชาติและสิ่งแวดล้อม

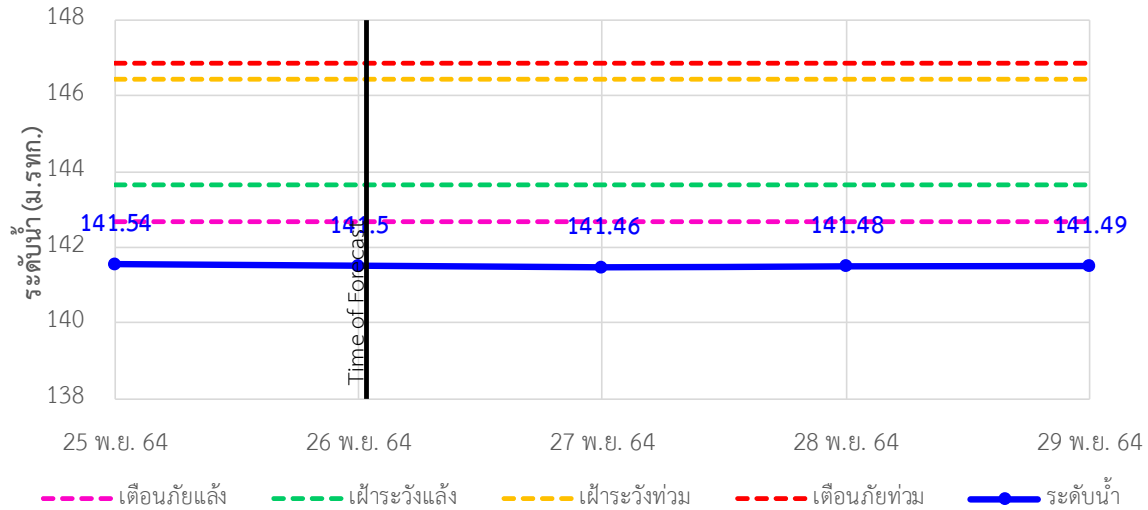
180/3 ถนนพระรามที่ 6 ซอย 34 แขวงสามเสนใน เขตพญาไท กรุงเทพมหานคร 10400 โทรศัพท์ 0 2271 6000

<http://tele-maeklong.dwr.go.th>

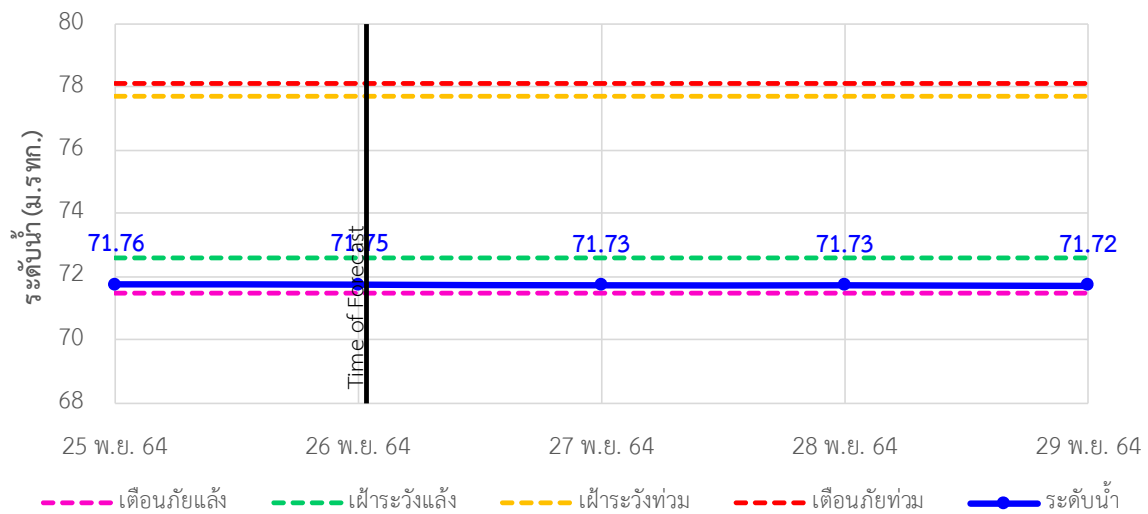


## รายงานสถานการณ์ลุ่มน้ำแม่กลองวันที่ 26 พฤศจิกายน 2564

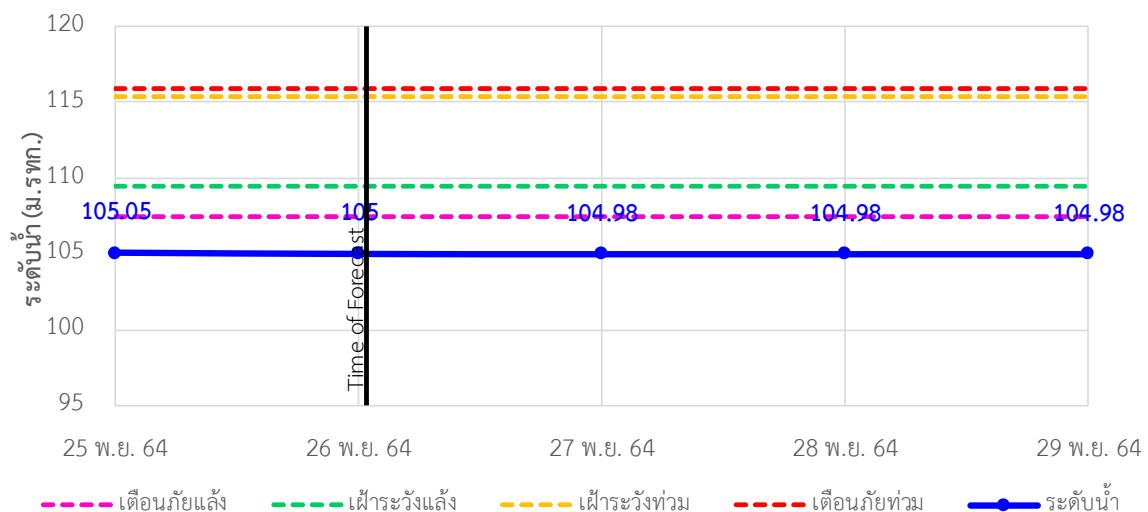
TC140702 สะพานบ้านหนองปรือ อ.หนองปรือ จ.กาญจนบุรี



TC140703 สะพานบ้านบึงหัวแหวน อ.บ่อพลอย จ.กาญจนบุรี



TC141101 สะพานตะนาวศรี อ.สว่นผึ้ง จ.ราชบุรี







# ระบบติดตามสถานการณ์น้ำทางไกลอัตโนมัติ

ศูนย์ป้องกันวิกฤติน้ำ กรมทรัพยากรน้ำ กระทรวงทรัพยากรธรรมชาติและสิ่งแวดล้อม

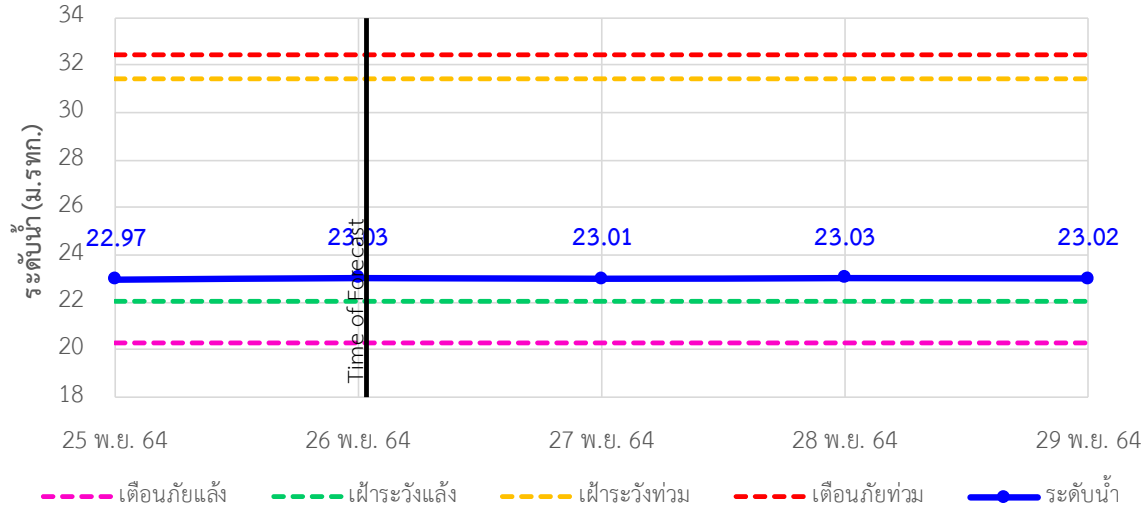
180/3 ถนนพระรามที่ 6 ซอย 34 แขวงสามเสนใน เขตพญาไท กรุงเทพมหานคร 10400 โทรศัพท์ 0 2271 6000

<http://tele-maeklong.dwr.go.th>

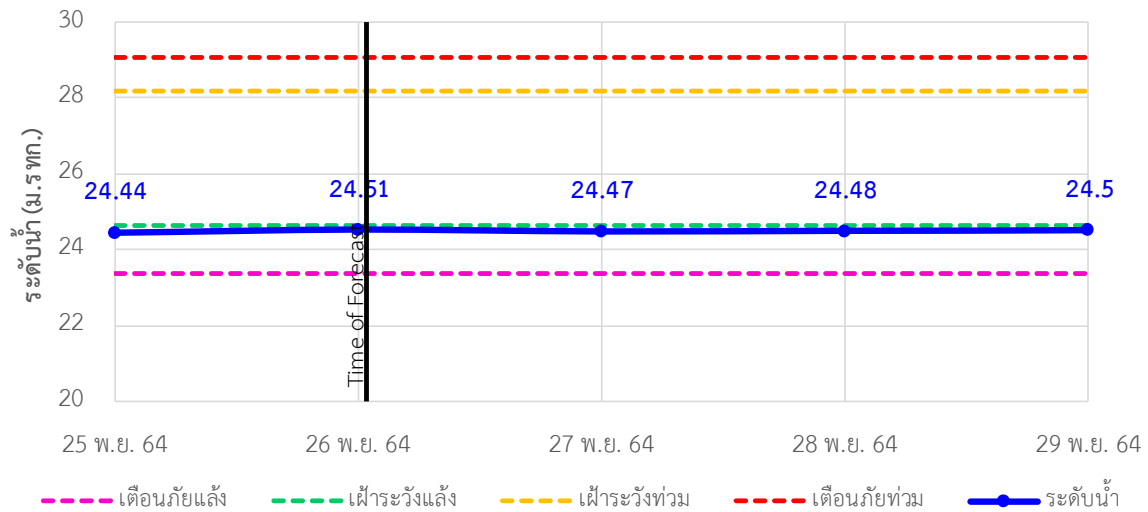


## รายงานสถานการณ์ลุ่มน้ำแม่กลองวันที่ 26 พฤศจิกายน 2564

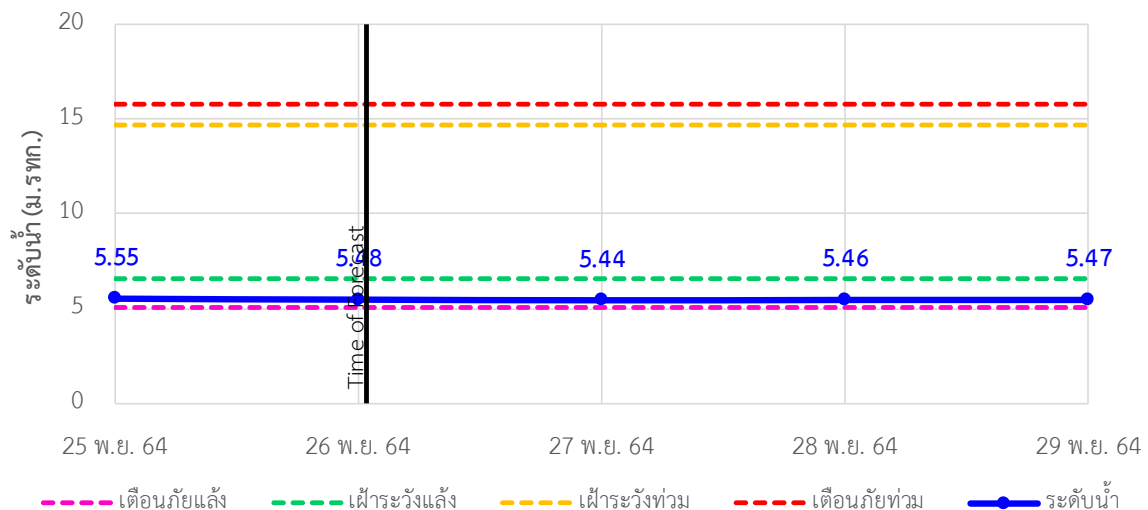
TC141002 สะพานวังปลาหมู ต.หนองหญ้า อ.เมือง จ.กาญจนบุรี



TC140606 สะพานแควใหญ่ ต.ท่ามะขาม อ.เมือง จ.กาญจนบุรี



TC140101 สะพานบ้านท่าเรือ ต.ท่าเรือ อ.ท่ามะกา จ.กาญจนบุรี





# ระบบติดตามสถานการณ์น้ำทางไกลอัตโนมัติ

ศูนย์ป้องกันวิกฤติน้ำ กรมทรัพยากรน้ำ กระทรวงทรัพยากรธรรมชาติและสิ่งแวดล้อม

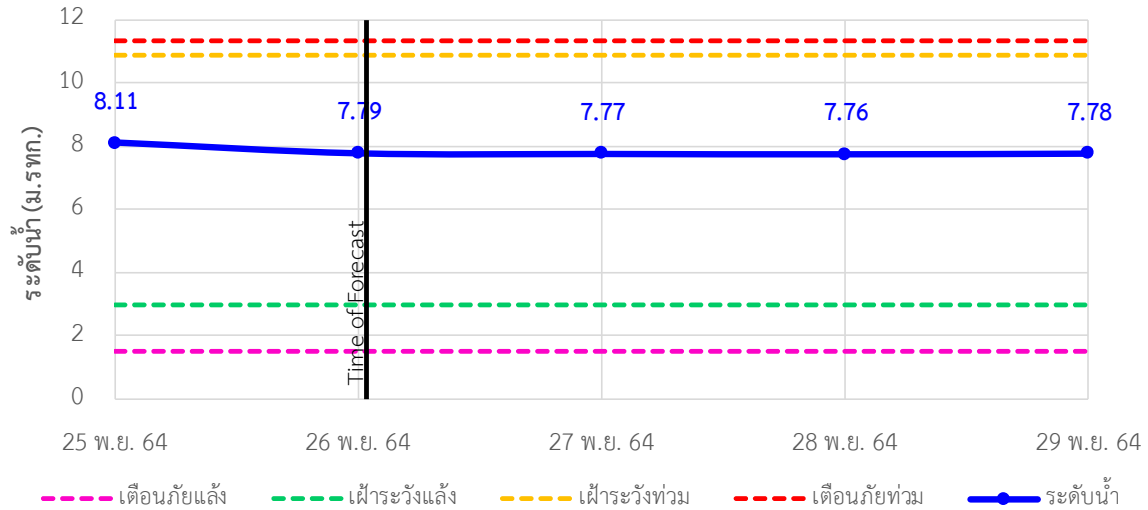
180/3 ถนนพระรามที่ 6 ซอย 34 แขวงสามเสนใน เขตพญาไท กรุงเทพมหานคร 10400 โทรศัพท์ 0 2271 6000

<http://tele-maeklong.dwr.go.th>

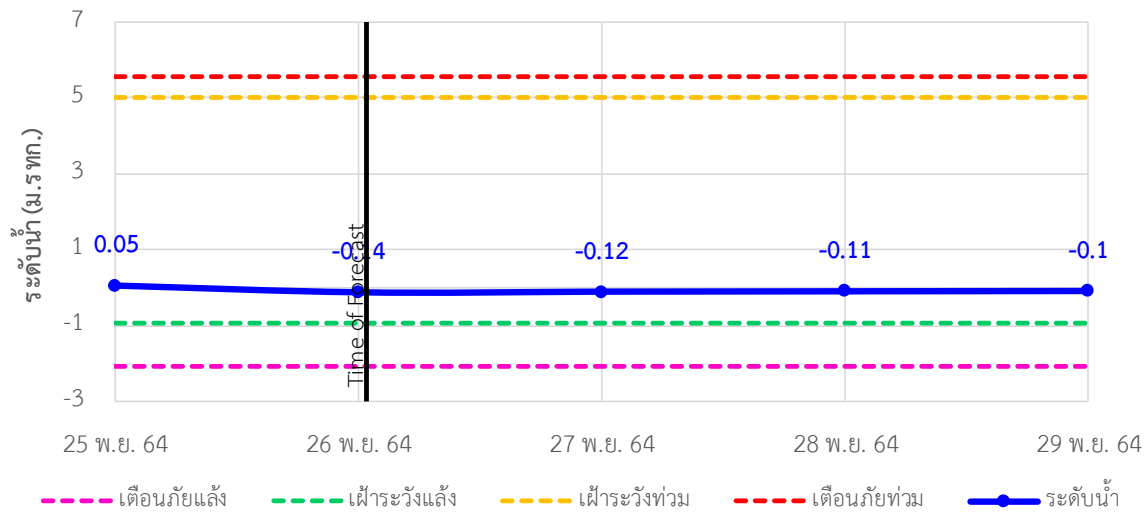


## รายงานสถานการณ์ลุ่มน้ำแม่กลองวันที่ 26 พฤศจิกายน 2564

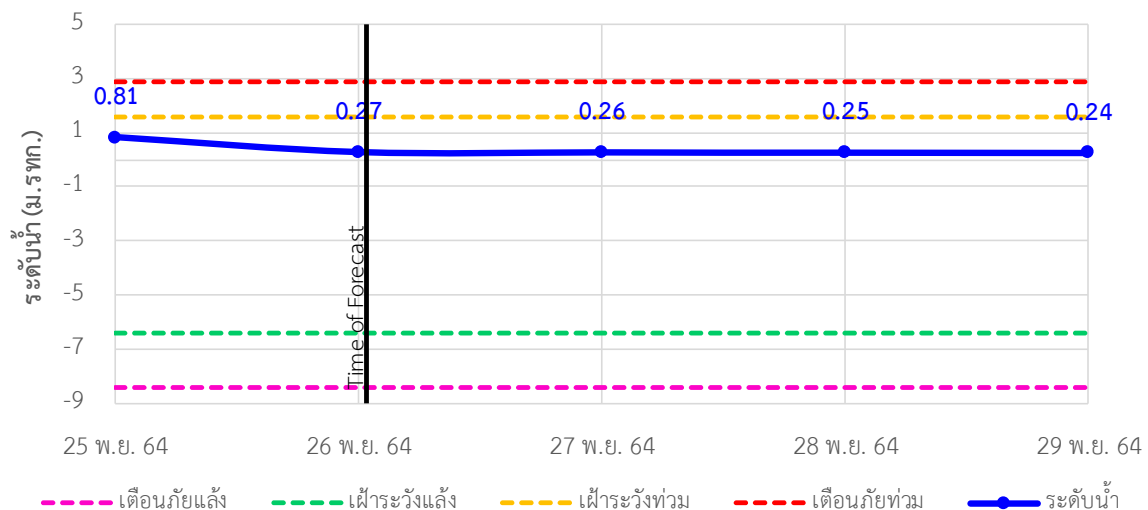
TC140102 สะพานเฉลิมพระเกียรติ 60 พรรษามหาราชนิ ต.บ้านโป่ง อ.บ้านโป่ง จ.ราชบุรี



TC140103 สะพานธนารักษ์ ต.หน้าเมือง อ.เมือง จ.ราชบุรี



TC140104 สะพานสมเด็จพระศรีสุริเยนทร์ ต.อัมพวา อ.อัมพวา จ.สมุทรสงคราม





## ระบบติดตามสถานการณ์น้ำทางไกลอัตโนมัติ

ศูนย์ป้องกันวิกฤติน้ำ กรมทรัพยากรน้ำ กระทรวงทรัพยากรธรรมชาติและสิ่งแวดล้อม

180/3 ถนนพระรามที่ 6 ซอย 34 แขวงสามเสนใน เขตพญาไท กรุงเทพมหานคร 10400 โทรศัพท์ 0 2271 6000

<http://tele-maeklong.dwr.go.th>



### รายงานสถานการณ์ลุ่มน้ำแม่กลองวันที่ 26 พฤศจิกายน 2564

#### 4) สรุปสถานการณ์น้ำ

สรุปสถานการณ์น้ำในพื้นที่ลุ่มน้ำแม่กลอง อยู่ในภาวะปกติ ระดับน้ำในลำน้ำส่วนใหญ่มีแนวโน้มเพิ่มขึ้น



# ระบบติดตามสถานการณ์น้ำทางไกลอัตโนมัติ

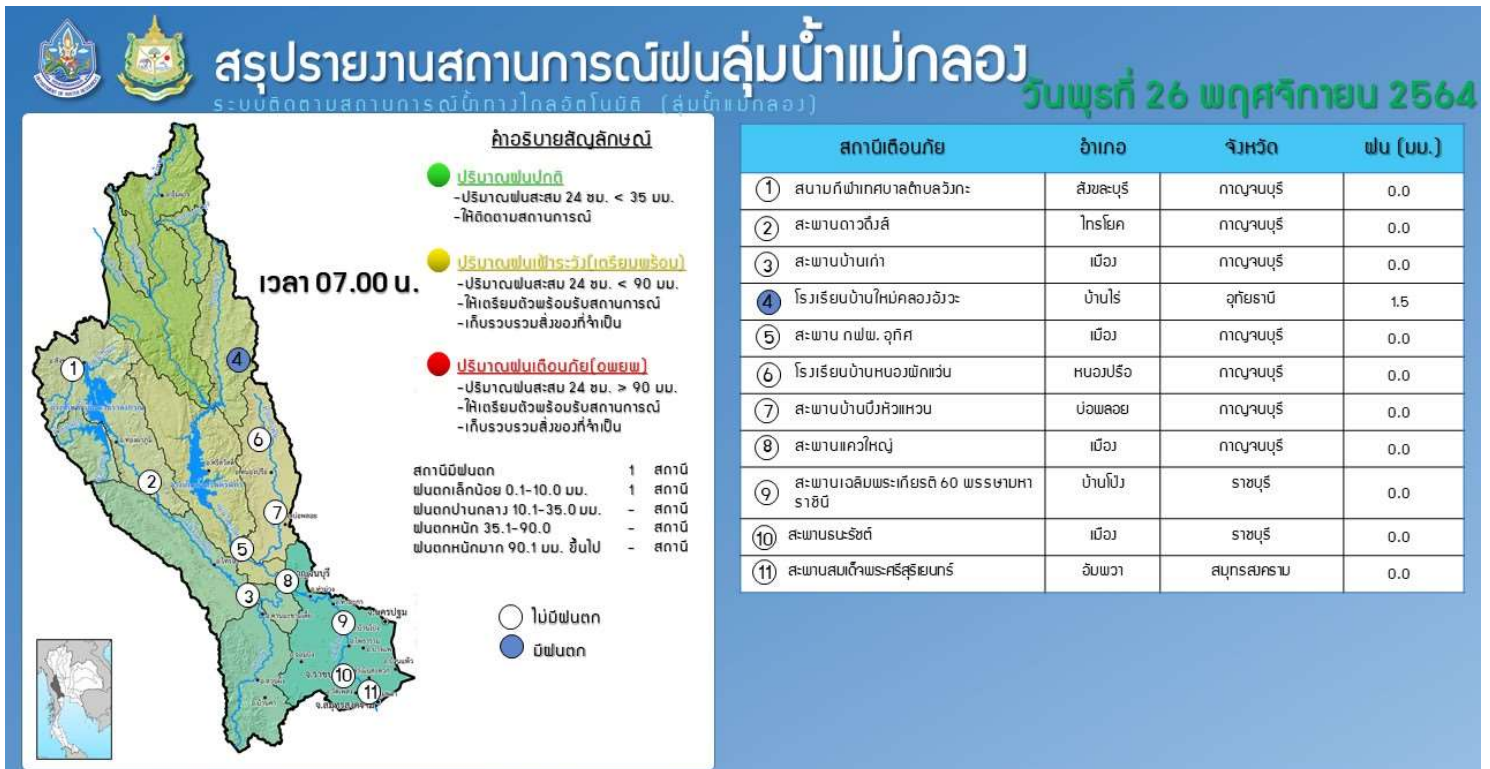
ศูนย์ป้องกันวิกฤติน้ำ กรมทรัพยากรน้ำ กระทรวงทรัพยากรธรรมชาติและสิ่งแวดล้อม

180/3 ถนนพระรามที่ 6 ซอย 34 แขวงสามเสนใน เขตพญาไท กรุงเทพมหานคร 10400 โทรศัพท์ 0 2271 6000

http://tele-maeklong.dwr.go.th



## รายงานสถานการณ์ลุ่มน้ำแม่กลองวันที่ 26 พฤศจิกายน 2564



สถานีเตือนภัย	อำเภอ	จังหวัด	ฟน (มม.)
1) สนามกีฬาเทศบาลวิเว	สิงะบุรี	กาญจนบุรี	0.0
2) สะพานดาวดึงส์	ไทรโยค	กาญจนบุรี	0.0
3) สะพานบ้านเก่า	เมือง	กาญจนบุรี	0.0
4) โรเรียนบ้านใหม่คลองชะวะ	บ้านไร่	อุทัยธานี	1.5
5) สะพาน กฟพ. อุทิศ	เมือง	กาญจนบุรี	0.0
6) โรเรียนบ้านหนองพอกแหวน	หนองปรือ	กาญจนบุรี	0.0
7) สะพานบ้านบึงหัวแหวน	บ่อพลอย	กาญจนบุรี	0.0
8) สะพานแควใหญ่	เมือง	กาญจนบุรี	0.0
9) สะพานเฉลิมพระเกียรติ 60 พรรษา หาราชินี	บ้านโป่ง	ราชบุรี	0.0
10) สะพานระเรียด	เมือง	ราชบุรี	0.0
11) สะพานสมเด็จพระศรีสุริเยนทร์	อัมพวา	สมุทรสงคราม	0.0

ศูนย์ป้องกันวิกฤติน้ำ กรมทรัพยากรน้ำ อาคารกรมทรัพยากรน้ำ (ชั้น 11) เลขที่ 180/3 ถนนพระรามที่ 6 ซอย 34 แขวงพญาไท เขตพญาไท กรุงเทพฯ 10400 โทรศัพท์ 0 2271 6000 เว็บไซต์ : mekhalo.dwr.go.th อีเมล : mekhalo@dwr.mail.go.th



สถานีเตือนภัย	อำเภอ	จังหวัด	ระดับน้ำวันนี้ (ม.รทก.)	เกณฑ์ระดับวิกฤต (ม.รทก.)
1) สะพานดาวดึงส์	ไทรโยค	กาญจนบุรี	55.59	75.00
2) สะพานบ้านเก่า	เมือง	กาญจนบุรี	25.99	34.13
3) สะพาน กฟพ. อุทิศ	เมือง	กาญจนบุรี	38.68	52.26
4) สะพานบ้านหนองปรือ	หนองปรือ	กาญจนบุรี	141.50	146.87
5) สะพานบ้านบึงหัวแหวน	บ่อพลอย	กาญจนบุรี	71.75	78.10
6) สะพานตะนาวศรี	สวนผึ้ง	ราชบุรี	105.00	115.92
7) สะพานวัดปลาทู	เมือง	กาญจนบุรี	23.03	32.46
8) สะพานแควใหญ่	เมือง	กาญจนบุรี	24.51	29.07
9) สะพานบ้านท่าเรือ	ท่ามะกา	กาญจนบุรี	5.48	15.79
10) สะพานเฉลิมพระเกียรติ 60 พรรษา หาราชินี	บ้านโป่ง	ราชบุรี	7.79	11.35
11) สะพานระเรียด	เมือง	ราชบุรี	-0.14	5.56
12) สะพานสมเด็จพระศรีสุริเยนทร์	อัมพวา	สมุทรสงคราม	0.27	2.84

\*\*\*สถานการณ์น้ำในแม่น้ำสายหลักและลำน้ำสาขาที่อยู่ในระดับวิกฤตน้ำมาก จำนวน 0 สถานี\*\*\*  
\*\*\*สถานการณ์น้ำในแม่น้ำสายหลักและลำน้ำสาขาที่อยู่ในระดับพิจารณาถึงน้ำมาก จำนวน 0 สถานี\*\*\*

ศูนย์ป้องกันวิกฤติน้ำ กรมทรัพยากรน้ำ อาคารกรมทรัพยากรน้ำ (ชั้น 11) เลขที่ 180/3 ถนนพระรามที่ 6 ซอย 34 แขวงพญาไท เขตพญาไท กรุงเทพฯ 10400 โทรศัพท์ 0 2271 6000 เว็บไซต์ : mekhalo.dwr.go.th อีเมล : mekhalo@dwr.mail.go.th