

## รายงานสถานการณ์ลุ่มน้ำกกและโขงเหนือ วันที่ 24 พฤศจิกายน 2564

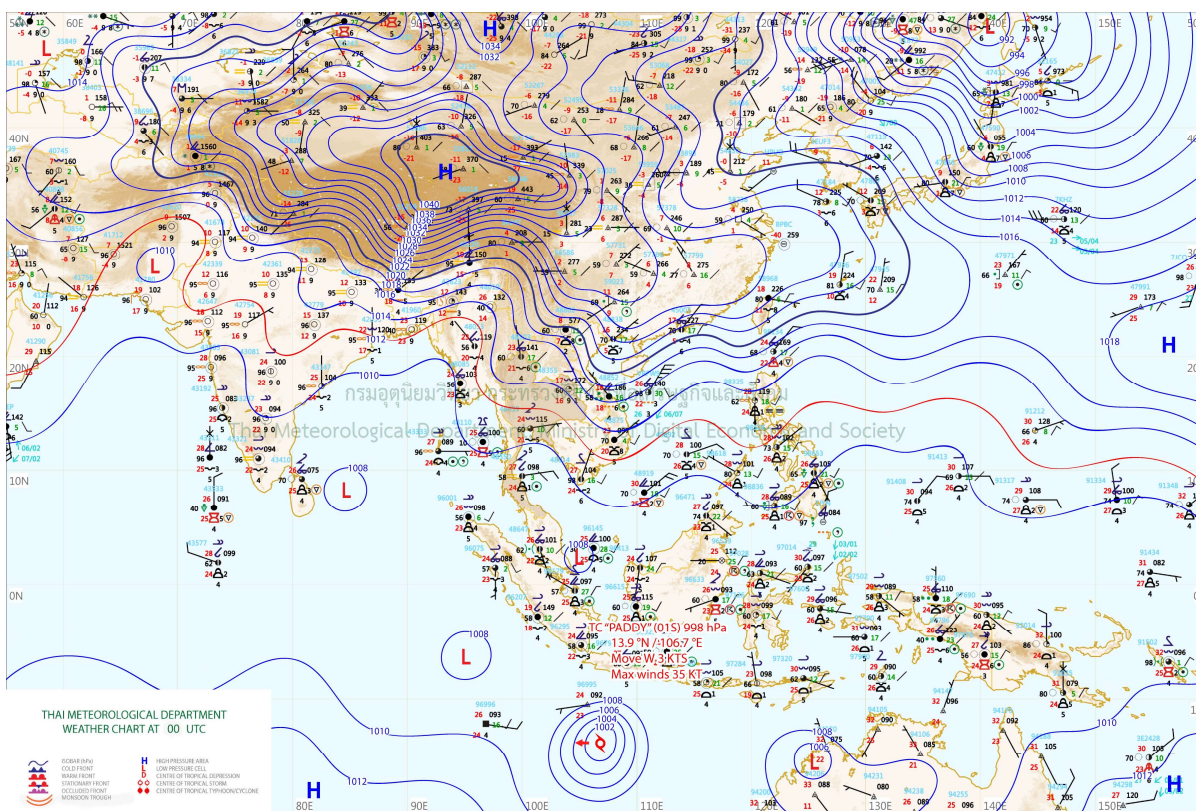
### 1) สภาพภูมิอากาศ (ที่มา : กรมอุตุนิยมวิทยา)

#### สภาพอากาศวันนี้

พยากรณ์อากาศ 24 ชั่วโมงข้างหน้า บริเวณความกดอากาศสูงหรือมวลอากาศเย็นกำลังค่อนข้างแรงปกคลุมภาคตะวันออกเฉียงเหนือของประเทศไทย และทะเลจีนใต้ ทำให้ภาคตะวันออกเฉียงเหนือมีอากาศเย็นถึงหนาวกับมีลมแรง ส่วนภาคเหนือ ภาคกลาง และภาคตะวันออก มีอากาศเย็นกับมีลมแรง โดยอุณหภูมิจะลดลงอีก 1-2 องศาเซลเซียส ขอให้ประชาชนบริเวณประเทศไทยตอนบนดูแลรักษาสุขภาพเนื่องจากสภาพอากาศที่เปลี่ยนแปลงไว้ด้วย สำหรับมรสุมตะวันออกเฉียงเหนือที่พัดปกคลุมอ่าวไทยและภาคใต้มีกำลังค่อนข้างแรง ทำให้ภาคใต้มีฝนเพิ่มขึ้นกับมีฝนตกหนักถึงหนักมากบางพื้นที่ ส่วนคลื่นลมบริเวณอ่าวไทยจะมีกำลังแรงขึ้น โดยอ่าวไทยมีคลื่นสูงประมาณ 2 เมตร บริเวณที่มีฝนฟ้าคะนองคลื่นสูงมากกว่า 2 เมตร ขอให้ชาวเรือเดินเรือด้วยความระมัดระวัง

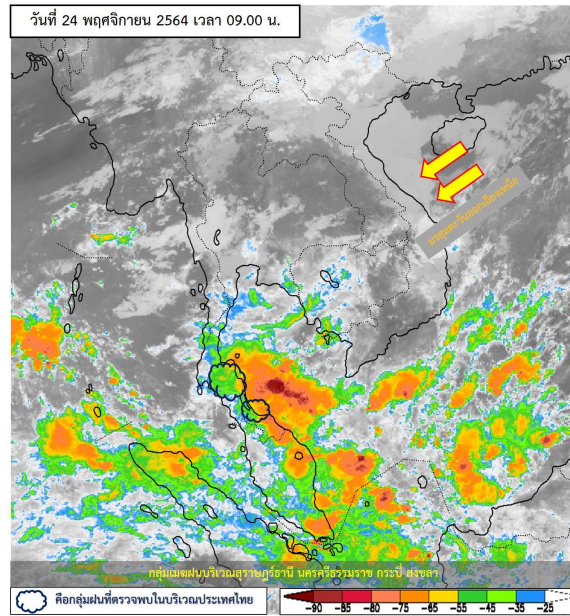
#### สภาพอากาศภาคเหนือ (เวลา 6:00 น.วันนี้ - 6:00 น.วันพรุ่งนี้)

อากาศเย็นกับมีหมอกในตอนเช้า โดยมีฝนเล็กน้อยบางแห่ง อุณหภูมิลดลงอีก 1-2 องศาเซลเซียส อุณหภูมิต่ำสุด 21-22 องศาเซลเซียส อุณหภูมิสูงสุด 28-32 องศาเซลเซียส ยอดดอยอากาศเย็นถึงหนาว อุณหภูมิต่ำสุด 9-15 องศาเซลเซียส ลมตะวันออกเฉียงเหนือ ความเร็ว 10-20 กม./ชม.

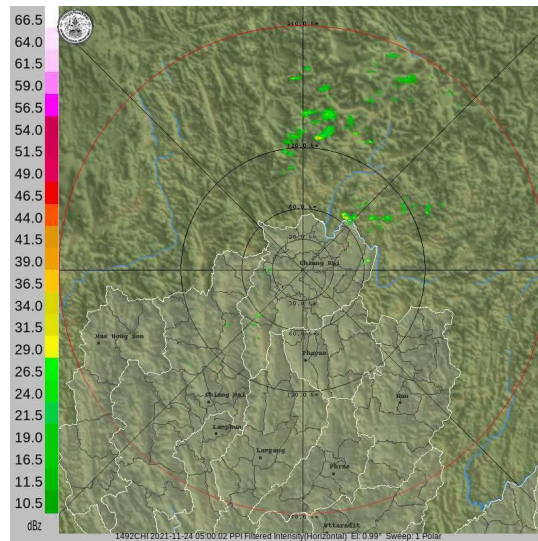


แผนที่อากาศ

## รายงานสถานการณ์ลุ่มน้ำกกและโขงเหนือ วันที่ 24 พฤศจิกายน 2564



ภาพถ่ายดาวเทียม



เรดาร์ตรวจอากาศ

ภาพถ่ายดาวเทียม: พบกลุ่มเมฆฝนปกคลุมบริเวณ สุราษฎร์ธานี นครศรีธรรมราช กระบี่ สงขลา

ภาพเรดาร์: เวลา 7.00 น. ไม่พบกลุ่มฝน



# ระบบติดตามสถานการณ์น้ำทางไกลอัตโนมัติ

ศูนย์ป้องกันวิกฤติน้ำ กรมทรัพยากรน้ำ กระทรวงทรัพยากรธรรมชาติและสิ่งแวดล้อม

180/3 ถนนพระรามที่ 6 ซอย 34 แขวงสามเสนใน เขตพญาไท กรุงเทพมหานคร 10400 โทรศัพท์ 0 2271 6000

<http://tele-kokkhong.dwr.go.th>



## รายงานสถานการณ์ลุ่มน้ำกกและโขงเหนือ วันที่ 24 พฤศจิกายน 2564

### 2) สรุปสถานการณ์ฝน

สรุปสถานการณ์ฝนในพื้นที่ลุ่มน้ำกกและโขงเหนือ จากข้อมูลตรวจวัดปริมาณน้ำฝนของสถานีโทรมาตรของระบบติดตามสถานการณ์น้ำทางไกลอัตโนมัติ กรมทรัพยากรน้ำ สะสม 24 ชั่วโมง ระหว่างวันที่ 23 พฤศจิกายน 2564 เวลา 07:00 น. ถึงวันที่ 24 พฤศจิกายน 2564 เวลา 07:00 น. และข้อมูลคาดการณ์ปริมาณน้ำฝนสะสม ดังแสดงในตารางนี้

สถานีโทรมาตร	ที่ตั้ง	ปริมาณฝนตรวจวัดสะสม (มม.)			ปริมาณฝนคาดการณ์ล่วงหน้า (มม.)		
		ฝนเมื่อวาน	ฝน 2 วัน	ฝน 3 วัน	วันนี้	1 วัน	2 วัน
TC030226 โรงเรียนไชยปราการ	ต.หนองบัว อ.ไชยปราการ จ.เชียงใหม่	0.0	0.0	0.0	0.5	0.0	0.0
TC030114 สะพานพ่อขุนเม็งรายมหาราช	ต.แม่ยาว อ.เมืองเชียงราย จ.เชียงราย	0.0	0.0	0.0	6.0	0.0	0.0
TC030317 สะพานบ้านสันมะเค็ด	ต.เวียงกาหลง อ.เวียงป่าเป้า จ.เชียงราย	0.0	0.0	0.0	0.0	0.0	0.0
TC020510 โรงเรียนอนุบาลดอกคำใต้ (ชุมชนสันช้างหิน)	ต.บุญเกิด อ.ดอกคำใต้ จ.พะเยา	0.0	0.0	0.0	0.0	0.0	0.0
TC020511 โรงเรียนบ้านร่องปอ	ต.ดงเจน อ.ภูพาน จ.พะเยา	0.0	0.0	0.0	11.5	0.0	0.0
TC020603 โรงเรียนบ้านหนองบัว	ต.เมืองพาน อ.พาน จ.เชียงราย	0.0	0.0	0.0	0.0	0.0	0.0
TC020512 สะพานพระธรรมมิกราช	ต.ห้วยลาน อ.ดอกคำใต้ จ.พะเยา	2.0	2.0	2.0	2.0	0.0	0.0
TC020705 โรงเรียนบ้านห้วยวน (เขียงคำนครไรท)	ต.ห้วยวน อ.เขียงคำ จ.พะเยา	9.0	9.0	9.0	9.0	0.0	0.0
TC020805 สะพานบ้านป่าข่า	ต.เม็งราย อ.พญาเม็งราย จ.เชียงราย	0.0	0.0	0.0	0.0	0.0	0.0
TC020309 สะพานบ้านแม่คำสบเป็น	ต.แม่คำ อ.แม่จัน จ.เชียงราย	0.0	0.0	0.0	12.5	0.0	0.0
STN0007 บ้านชาแห้ง	ต.เทอดไทย อ.แม่ฟ้าหลวง จ.เชียงราย	9.0	9.0	9.0	0.0	0.0	0.0
STN0008 บ้านรวมมิตร	ต.แม่ยาว อ.เมืองเชียงราย จ.เชียงราย	1.0	1.0	1.0	0.0	0.0	0.0
STN0010 บ้านมุเซอปากกล้วย	ต.แม่ฟ้าหลวง อ.แม่ฟ้าหลวง จ.เชียงราย	29.0	29.0	29.0	0.0	0.0	0.0
STN0047 บ้านแม่แอบ	ต.บ้านแซว อ.เชียงแสน จ.เชียงราย	0.5	0.5	0.5	0.0	0.0	0.0
STN0183 บ้านแม่สลป	ต.แม่สลองใน อ.แม่ฟ้าหลวง จ.เชียงราย	13.0	13.0	13.0	0.0	0.0	0.0
STN0191 บ้านผาเรือ	ต.ท่าข้าวเปลือก อ.แม่จัน จ.เชียงราย	4.5	4.5	4.5	0.0	0.0	0.0
STN0192 บ้านปายางอาข่า	ต.แม่ฟ้าหลวง อ.แม่ฟ้าหลวง จ.เชียงราย	24.0	24.0	24.0	0.0	0.0	0.0
STN0194 บ้านอาตุ้	ต.เทอดไทย อ.แม่ฟ้าหลวง จ.เชียงราย	3.0	3.0	3.0	0.0	0.0	0.0
STN0195 บ้านสันติคีรี	ต.แม่สลองนอก อ.แม่ฟ้าหลวง จ.เชียงราย	24.5	24.5	24.5	0.0	0.0	0.0
STN0198 บ้านห้วยกล้า	ต.วาวี อ.แม่สรวย จ.เชียงราย	0.5	0.5	0.5	0.0	0.0	0.0



# ระบบติดตามสถานการณ์น้ำทางไกลอัตโนมัติ

ศูนย์ป้องกันวิกฤติน้ำ กรมทรัพยากรน้ำ กระทรวงทรัพยากรธรรมชาติและสิ่งแวดล้อม

180/3 ถนนพระรามที่ 6 ซอย 34 แขวงสามเสนใน เขตพญาไท กรุงเทพมหานคร 10400 โทรศัพท์ 0 2271 6000

<http://tele-kokkhong.dwr.go.th>



## รายงานสถานการณ์ลุ่มน้ำกกและโขงเหนือ วันที่ 24 พฤศจิกายน 2564

สถานีโทรมาตร	ที่ตั้ง	ปริมาณฝนตรวจวัดสะสม (มม.)			ปริมาณฝนคาดการณ์ล่วงหน้า (มม.)		
		ฝนเมื่อวาน	ฝน 2 วัน	ฝน 3 วัน	วันนี้	1 วัน	2 วัน
STN0199 บ้านดอยงาม	ต.ท่าก้อ อ.แม่สรวย จ.เชียงราย	1.5	1.5	1.5	0.0	0.0	0.0
STN0231 บ้านผาศี้ (อาซา)	ต.โป่งงาม อ.แม่สาย จ.เชียงราย	8.0	8.0	8.0	0.0	0.0	0.0
STN0233 บ้านห้วยยาโน	ต.ป่าตึง อ.แม่จัน จ.เชียงราย	47.0	47.0	47.0	0.0	0.0	0.0
STN0234 บ้านผาแตก	ต.ท่าข้าวเปลือก อ.แม่จัน จ.เชียงราย	39.0	39.0	39.0	0.0	0.0	0.0
STN0237 บ้านดอยสะเมาะ	ต.ศรีดอนมูล อ.เชียงแสน จ.เชียงราย	0.5	0.5	0.5	0.0	0.0	0.0
STN0280 บ้านห้วยชมพู	ต.ห้วยชมพู อ.เมืองเชียงราย จ.เชียงราย	7.5	7.5	7.5	0.0	0.0	0.0
STN0312 บ้านขุนลาว	ต.แม่เจดีย์ใหม่ อ.เวียงป่าเป้า จ.เชียงราย	0.5	0.5	0.5	0.0	0.0	0.0
STN0314 บ้านปางกลาง	ต.วาวี อ.แม่สรวย จ.เชียงราย	16.5	16.5	16.5	0.0	0.0	0.0
STN0362 บ้านบารา	ต.ท่าก้อ อ.แม่สรวย จ.เชียงราย	1.5	1.5	1.5	0.0	0.0	0.0
STN0364 บ้านดอนทิ	ต.ริมโขง อ.เชียงของ จ.เชียงราย	2.0	2.0	2.0	0.0	0.0	0.0
STN0382 บ้านแม่จางข้าว	ต.ป่าจี้ อ.เวียงป่าเป้า จ.เชียงราย	0.5	0.5	0.5	0.0	0.0	0.0
STN0388 บ้านตาดควัน	ต.ป่าซาง อ.เวียงเชียงรุ้ง จ.เชียงราย	0.5	0.5	0.5	0.0	0.0	0.0
STN0389 บ้านสันตันเปา	ต.แม่เงิน อ.เชียงแสน จ.เชียงราย	0.5	0.5	0.5	0.0	0.0	0.0
STN0390 บ้านวังลาว	ต.เวียง อ.เชียงแสน จ.เชียงราย	1.0	1.0	1.0	0.0	0.0	0.0
STN0396 บ้านแม่ลาก	ต.ท่าข้าวเปลือก อ.แม่จัน จ.เชียงราย	17.0	17.0	17.0	0.0	0.0	0.0
STN0397 บ้านบ่อทอง	ต.ท่าสูด อ.เมืองเชียงราย จ.เชียงราย	34.0	34.0	34.0	0.0	0.0	0.0
STN0398 บ้านห้วยล้าน	ต.แม่สลองใน อ.แม่ฟ้าหลวง จ.เชียงราย	2.0	2.0	2.0	0.0	0.0	0.0
STN0400 บ้านป่าสักงาม	ต.ดงมหาวัน อ.กึ่งเวียงเชียงรุ้ง จ.เชียงราย	6.5	6.5	6.5	0.0	0.0	0.0
STN0401 บ้านผาเตี	ต.แม่สลองใน อ.แม่ฟ้าหลวง จ.เชียงราย	11.5	11.5	11.5	0.0	0.0	0.0
STN0402 บ้านก้อดยาว	ต.แม่ข้าวต้ม อ.เมืองเชียงราย จ.เชียงราย	20.0	20.0	20.0	0.0	0.0	0.0
STN0514 บ้านป่าลัน	ต.ปงน้อย อ.ดอยหลวง จ.เชียงราย	2.5	2.5	2.5	0.0	0.0	0.0
STN0518 บ้านห้วยหยวกป่าไซ	ต.แม่สลองใน อ.แม่ฟ้าหลวง จ.เชียงราย	6.5	6.5	6.5	0.0	0.0	0.0
STN0610 บ้านหัวแม่คำ	ต.แม่สลองใน อ.แม่ฟ้าหลวง จ.เชียงราย	1.5	1.5	1.5	0.0	0.0	0.0



# ระบบติดตามสถานการณ์น้ำทางไกลอัตโนมัติ

ศูนย์ป้องกันวิกฤติน้ำ กรมทรัพยากรน้ำ กระทรวงทรัพยากรธรรมชาติและสิ่งแวดล้อม

180/3 ถนนพระรามที่ 6 ซอย 34 แขวงสามเสนใน เขตพญาไท กรุงเทพมหานคร 10400 โทรศัพท์ 0 2271 6000

<http://tele-kokkhong.dwr.go.th>



## รายงานสถานการณ์ลุ่มน้ำกกและโขงเหนือ วันที่ 24 พฤศจิกายน 2564

สถานีโทรมาตร	ที่ตั้ง	ปริมาณฝนตรวจวัดสะสม (มม.)			ปริมาณฝนคาดการณ์ล่วงหน้า (มม.)		
		ฝนเมื่อวาน	ฝน 2 วัน	ฝน 3 วัน	วันนี้	1 วัน	2 วัน
STN0612 บ้านหนองเขียว	ต.แม่กรณ์ อ.เมืองเชียงราย จ.เชียงราย	1.0	1.0	1.0	0.0	0.0	0.0
STN0615 บ้านนางแลใน (บ้านลิไซ)	ทต.นางแล อ.เมืองเชียงราย จ.เชียงราย	10.0	10.0	10.0	0.0	0.0	0.0
STN0616 บ้านสันติสุข (บ้านกิวสะไต)	ต.ป่าตึง อ.แม่จัน จ.เชียงราย	29.5	29.5	29.5	0.0	0.0	0.0
STN0618 บ้านห้วยขมภู (บ้านป่าคาหลวง)	ต.ท่าก้อ อ.แม่สรวย จ.เชียงราย	0.5	0.5	0.5	0.0	0.0	0.0
STN0620 บ้านแม่ปุนหลวง	ต.เวียง อ.เวียงป่าเป้า จ.เชียงราย	1.0	1.0	1.0	0.0	0.0	0.0
STN0624 บ้านโป่งไฮ	ต.แม่สลองใน อ.แม่ฟ้าหลวง จ.เชียงราย	2.5	2.5	2.5	0.0	0.0	0.0
STN0789 บ้านห้วยโป่งผาลาด	ต.แม่เจดีย์ใหม่ อ.เวียงป่าเป้า จ.เชียงราย	0.5	0.5	0.5	0.0	0.0	0.0
STN0836 บ้านสามัคคีใหม่	ต.แม่ฟ้าหลวง อ.แม่ฟ้าหลวง จ.เชียงราย	3.0	3.0	6.0	0.0	0.0	0.0
STN0837 บ้านปางบ้านถ้ำ	ต.ป่าตึง อ.แม่จัน จ.เชียงราย	21.5	21.5	21.5	0.0	0.0	0.0
STN0865 บ้านพนาสวรรค์	ต.แม่ยาว อ.เมืองเชียงราย จ.เชียงราย	50.5	50.5	50.5	0.0	0.0	0.0
STN0866 บ้านดอนงาม	ต.โชคชัย อ.ดอยหลวง จ.เชียงราย	2.5	2.5	2.5	0.0	0.0	0.0
STN0867 บ้านห้วยต่าง	ต.ป่าตึง อ.แม่จัน จ.เชียงราย	17.5	17.5	17.5	0.0	0.0	0.0
STN0872 บ้านโป่งน้ำร้อน	ต.ดอยฮาง อ.เมืองเชียงราย จ.เชียงราย	1.0	1.0	1.0	0.0	0.0	0.0
STN1077 บ้านเนินสมบูรณ์	ต.ห้วยซ้อ อ.เชียงของ จ.เชียงราย	0.5	0.5	0.5	0.0	0.0	0.0
STN1096 บ้านทุ่ง	ต.บ้านแซว อ.เชียงแสน จ.เชียงราย	0.5	0.5	0.5	0.0	0.0	0.0
STN1132 บ้านมอล่อง	ต.แม่สลองใน อ.แม่ฟ้าหลวง จ.เชียงราย	30.5	30.5	30.5	0.0	0.0	0.0
STN1145 บ้านศรีบุญเรือง	ต.หนองป่าก่อ อ.ดอยหลวง จ.เชียงราย	2.5	2.5	2.5	0.0	0.0	0.0
STN1146 บ้านดอย	ต.โชคชัย อ.ดอยหลวง จ.เชียงราย	0.5	0.5	0.5	0.0	0.0	0.0
STN1147 บ้านมิ่งแก้วหลัง	ต.เทอดไทย อ.แม่ฟ้าหลวง จ.เชียงราย	3.0	3.0	3.0	0.0	0.0	0.0
STN1460 บ้านผาลั้ง	ต.ห้วยขมภู อ.เมืองเชียงราย จ.เชียงราย	2.0	2.0	2.0	0.0	0.0	0.0
STN1461 บ้านขุนสรวย	ต.วาปี อ.แม่สรวย จ.เชียงราย	8.5	8.5	8.5	0.0	0.0	0.0
STN1462 บ้านแม่โง่งง	ต.วาปี อ.แม่สรวย จ.เชียงราย	9.5	9.5	9.5	0.0	0.0	0.0
STN0857 บ้านแม่ต๋อมใน	ต.สันป่าม่วง อ.เมืองพะเยา จ.พะเยา	1.5	1.5	1.5	0.0	0.0	0.0
STN0859 บ้านน้ำปุก	ต.ขุนควร อ.ปง จ.พะเยา	1.0	1.0	1.0	0.0	0.0	0.0
STN1371 บ้านถ้ำจอมศีล	ต.บ้านถ้ำ อ.ดอกคำใต้ จ.พะเยา	1.0	1.0	1.0	0.0	0.0	0.0



# ระบบติดตามสถานการณ์น้ำทางไกลอัตโนมัติ

ศูนย์ป้องกันวิกฤติน้ำ กรมทรัพยากรน้ำ กระทรวงทรัพยากรธรรมชาติและสิ่งแวดล้อม

180/3 ถนนพระรามที่ 6 ซอย 34 แขวงสามเสนใน เขตพญาไท กรุงเทพมหานคร 10400 โทรศัพท์ 0 2271 6000

<http://tele-kokkhong.dwr.go.th>



## รายงานสถานการณ์ลุ่มน้ำกกและโขงเหนือ วันที่ 24 พฤศจิกายน 2564

สถานีโทรมาตร	ที่ตั้ง	ปริมาณฝนตรวจวัดสะสม (มม.)			ปริมาณฝนคาดการณ์ล่วงหน้า (มม.)		
		ฝนเมื่อวาน	ฝน 2 วัน	ฝน 3 วัน	วันนี้	1 วัน	2 วัน
STN1453 บ้านคะแนง	ต.แม่ลาว อ.เชียงคำ จ.พะเยา	0.5	1.5	1.5	0.0	0.0	0.0
STN1454 บ้านแม่กาห้วยเคียน	ต.แม่กา อ.เมืองพะเยา จ.พะเยา	1.0	1.0	1.0	0.0	0.0	0.0
STN0001 บ้านห้วยเฮียน	ต.เวียง อ.ฝาง จ.เชียงใหม่	12.0	12.0	12.0	0.0	0.0	0.0
STN0141 บ้านแม่ฮ้าง	ต.แม่สาว อ.แม่อาว จ.เชียงใหม่	20.0	20.0	20.0	0.0	0.0	0.0
STN0249 บ้านโป่งไฮ	ต.แม่สาว อ.แม่อาว จ.เชียงใหม่	10.0	10.0	10.0	0.0	0.0	0.0
STN0411 บ้านท่ามะแกง	ต.ท่าตอน อ.แม่อาว จ.เชียงใหม่	29.0	29.0	29.0	0.0	0.0	0.0
STN0586 บ้านแม่สู่น้อย	ต.แม่สู่น อ.ฝาง จ.เชียงใหม่	4.5	4.5	4.5	0.0	0.0	0.0
STN0921 บ้านห้วยไคร้	ต.แม่คะ อ.ฝาง จ.เชียงใหม่	16.5	16.5	16.5	0.0	0.0	0.0
STN1096 บ้านป่าเลา	ต.แม่หอพระ อ.แม่แตง จ.เชียงใหม่	0.5	0.5	0.5	0.0	0.0	0.0
STN1171 บ้านร่มไทย	ต.ท่าตอน อ.แม่อาว จ.เชียงใหม่	62.0	62.0	62.0	0.0	0.0	0.0

หมายเหตุ : สถานี Early Warning พบสถานีที่มีฝนตก จำนวน 68 สถานี



# ระบบติดตามสถานการณ์น้ำทางไกลอัตโนมัติ

ศูนย์ป้องกันวิกฤติน้ำ กรมทรัพยากรน้ำ กระทรวงทรัพยากรธรรมชาติและสิ่งแวดล้อม

180/3 ถนนพระรามที่ 6 ซอย 34 แขวงสามเสนใน เขตพญาไท กรุงเทพมหานคร 10400 โทรศัพท์ 0 2271 6000

<http://tele-kokkhong.dwr.go.th>



## รายงานสถานการณ์ลุ่มน้ำกกและโขงเหนือ วันที่ 24 พฤศจิกายน 2564

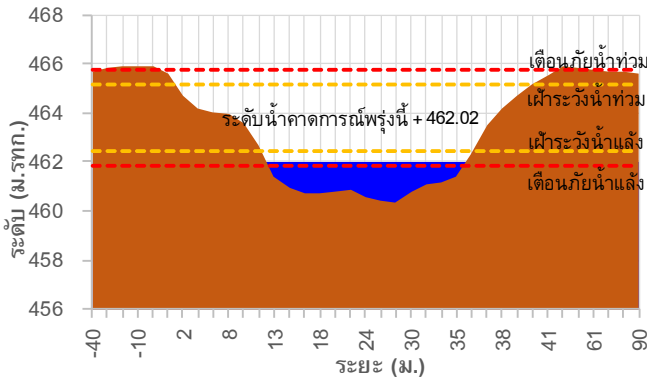
### 3) สรุประดับน้ำรายวัน

สรุปสถานการณ์น้ำในพื้นที่ลุ่มน้ำกกและโขงเหนือ จากข้อมูลตรวจวัดระดับน้ำของสถานีโทรมาตรโครงการพัฒนาระบบพยากรณ์และเตือนภัยทรัพยากรน้ำ กรมทรัพยากรน้ำ ณ เวลา 07:00 น. ของวันที่ 24 พฤศจิกายน 2564 และข้อมูลระดับน้ำคาดการณ์จากแบบจำลองคณิตศาสตร์ ดังแสดงในตารางนี้

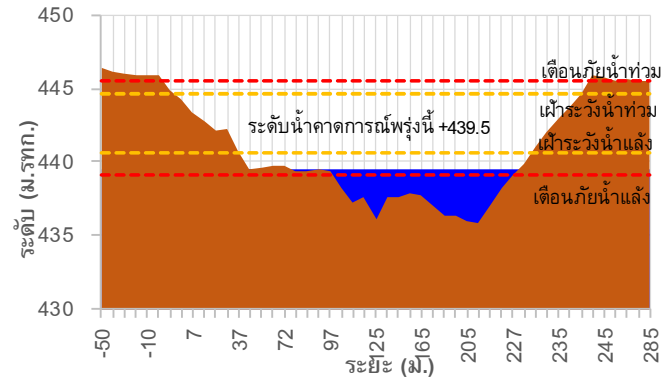
สถานีโทรมาตร	ที่ตั้ง	ระดับเตือนภัย (ม.รทก.)	ข้อมูลระดับน้ำตรวจวัด (ม.รทก.)		ระดับน้ำคาดการณ์ล่วงหน้า (ม.รทก.)			
			เมื่อวาน	วันนี้	1 วัน	2 วัน	3 วัน	แนวโน้ม
TC030227 สะพานบ้านสบมาว	ต.เวียง อ.ฝาง จ.เชียงใหม่	465.76	461.83	462.00	462.02	462.05	462.08	เพิ่มขึ้น ▲
TC030113 สะพานมิตรภาพแม่น้ำวาว-ท่าตอน	ต.แม่ปางวาว อ.แม่สาย จ.เชียงใหม่	445.58	439.22	439.48	439.50	439.53	439.56	เพิ่มขึ้น ▲
TC030114 สะพานพ้อขุนเม็งรายมหาราช	ต.แม่ยาว อ.เมืองเชียงราย จ.เชียงราย	400.94	393.95	394.49	394.51	394.54	394.58	เพิ่มขึ้น ▲
TC030317 สะพานบ้านสันมะเค็ด	ต.เวียงกาหลง อ.เวียงป่าเป้า จ.เชียงราย	561.04	555.36	555.37	555.40	555.42	555.45	เพิ่มขึ้น ▲
TC030318 สะพานบ้านป่ารวก	ต.ธารทอง อ.พาน จ.เชียงราย	424.53	417.48	417.31	417.28	417.25	417.23	ลดลง ▼
TC030115 สะพานสบกก	ต.บ้านแซว อ.เชียงแสน จ.เชียงราย	365.03	359.19	359.18	359.15	359.12	359.08	ลดลง ▼
TC020512 สะพานพระธรรมมิกราช	ต.ห้วยลาน อ.ดอกคำใต้ จ.พะเยา	376.45	372.76	372.74	372.76	372.79	372.81	เพิ่มขึ้น ▲
TC020805 สะพานบ้านป่าข่า	ต.เม็งราย อ.พญาเม็งราย จ.เชียงราย	359.18	352.21	351.89	351.85	351.81	351.78	ลดลง ▼
TC020903 สะพานบ้านหล้ายงาว	ต.หล้ายงาว อ.เวียงแก่น จ.เชียงราย	361.50	358.50	358.49	358.51	358.55	358.58	เพิ่มขึ้น ▲
TC020309 สะพานบ้านแม่คำสบเป็น	ต.แม่คำ อ.แม่จัน จ.เชียงราย	402.95	396.83	397.13	397.15	397.18	397.21	เพิ่มขึ้น ▲

## รายงานสถานการณ์ลุ่มน้ำกกและโขงเหนือ วันที่ 24 พฤศจิกายน 2564

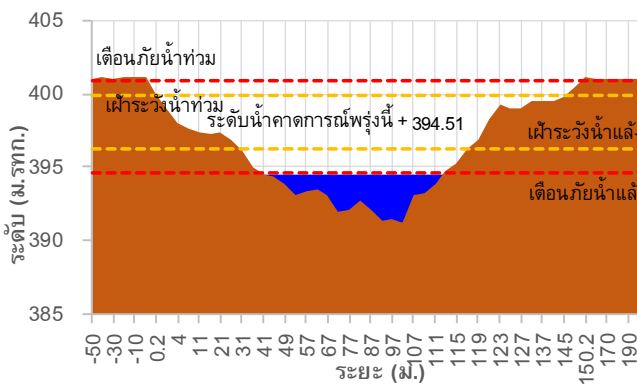
TC030227 สะพานบ้านสบมาว



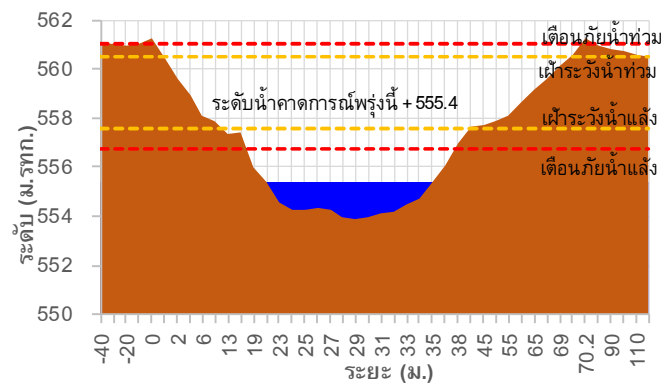
TC030113 สะพานมิตรภาพแม่น้ำวาง-ท่าดอน



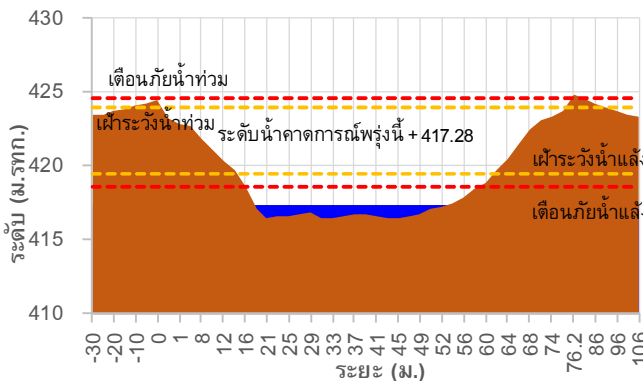
TC030114 สะพานพ่อขุนเม็งรายมหาราช



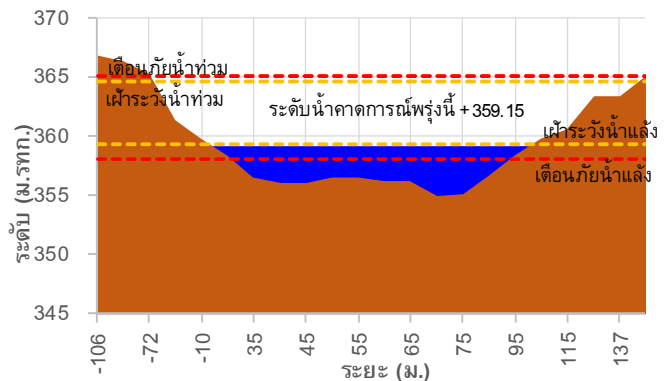
TC030317 สะพานบ้านสันมะเค็ด



TC030318 สะพานบ้านป่ารก



TC030115 สะพานสบกก







# ระบบติดตามสถานการณ์น้ำทางไกลอัตโนมัติ

ศูนย์ป้องกันวิกฤติน้ำ กรมทรัพยากรน้ำ กระทรวงทรัพยากรธรรมชาติและสิ่งแวดล้อม

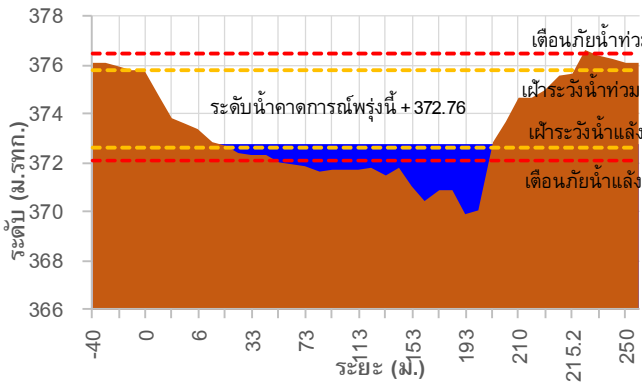
180/3 ถนนพระรามที่ 6 ซอย 34 แขวงสามเสนใน เขตพญาไท กรุงเทพมหานคร 10400 โทรศัพท์ 0 2271 6000

<http://tele-kokkhong.dwr.go.th>

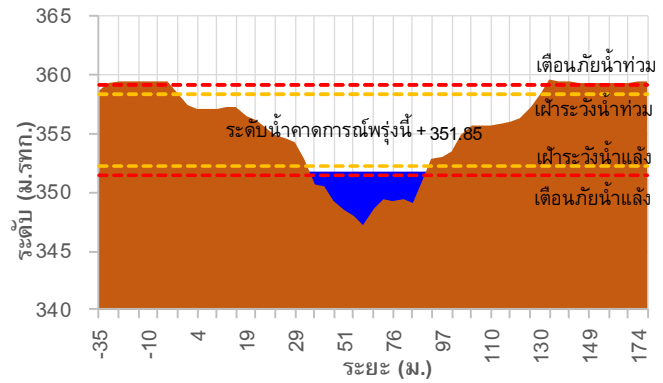


## รายงานสถานการณ์ลุ่มน้ำกกและโขงเหนือ วันที่ 24 พฤศจิกายน 2564

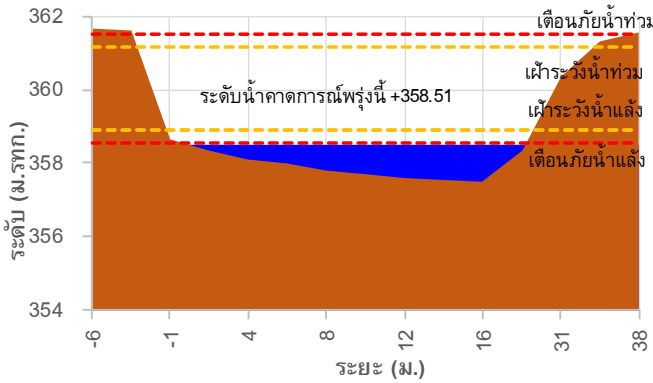
### TC020512 สะพานพระธรรมมิกราช



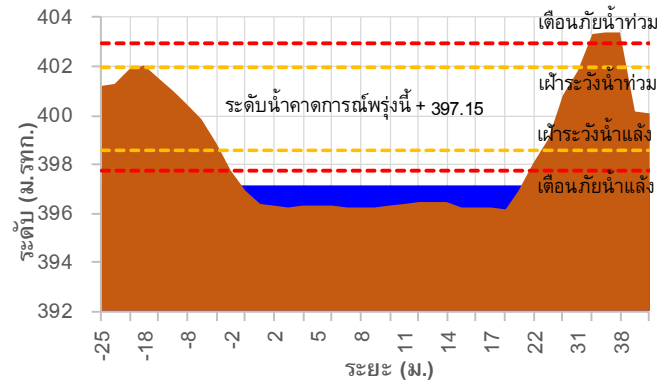
### TC020805 สะพานบ้านป่าข่า



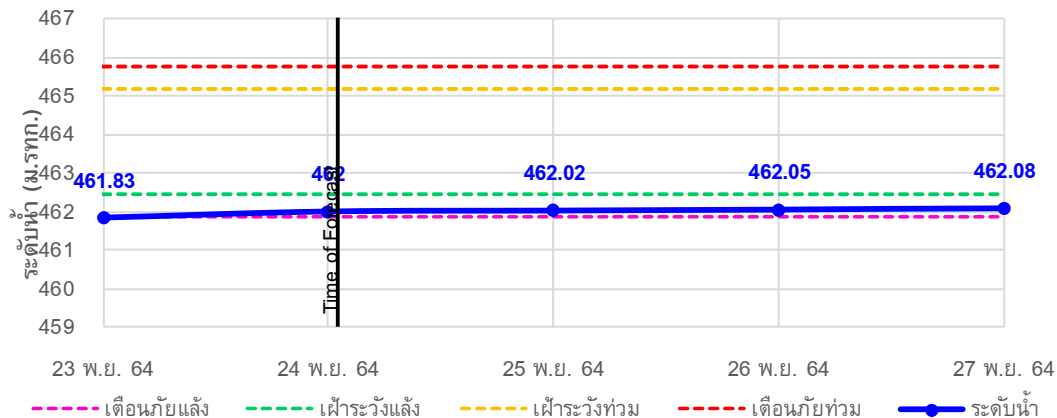
### TC020903 สะพานบ้านหลายงา



### TC020309 สะพานบ้านแม่คำสบบเป็น

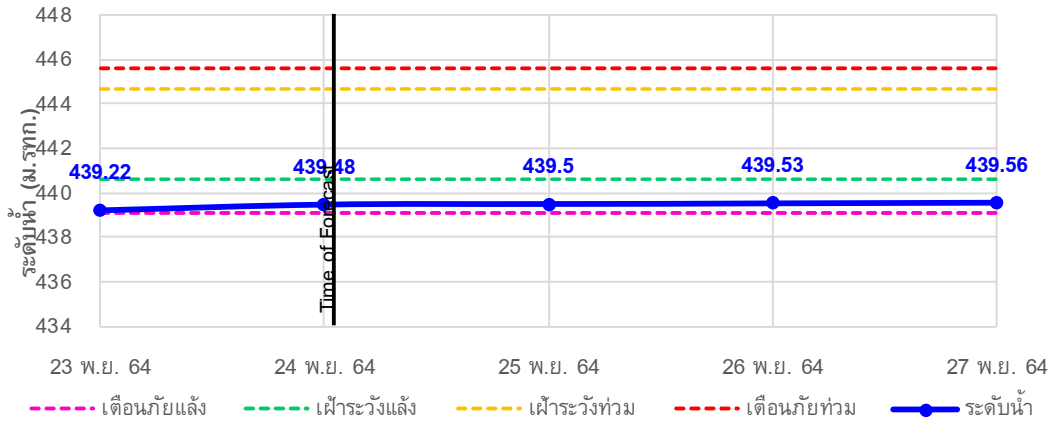


### TC030227 สะพานบ้านสบมาว ด.เวียง อ.ฝาง จ.เชียงใหม่

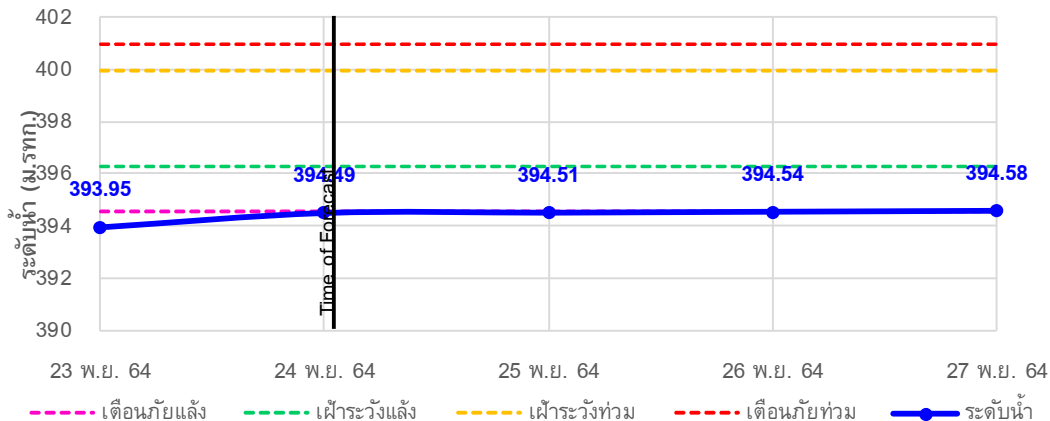


## รายงานสถานการณ์ลุ่มน้ำกกและโขงเหนือ วันที่ 24 พฤศจิกายน 2564

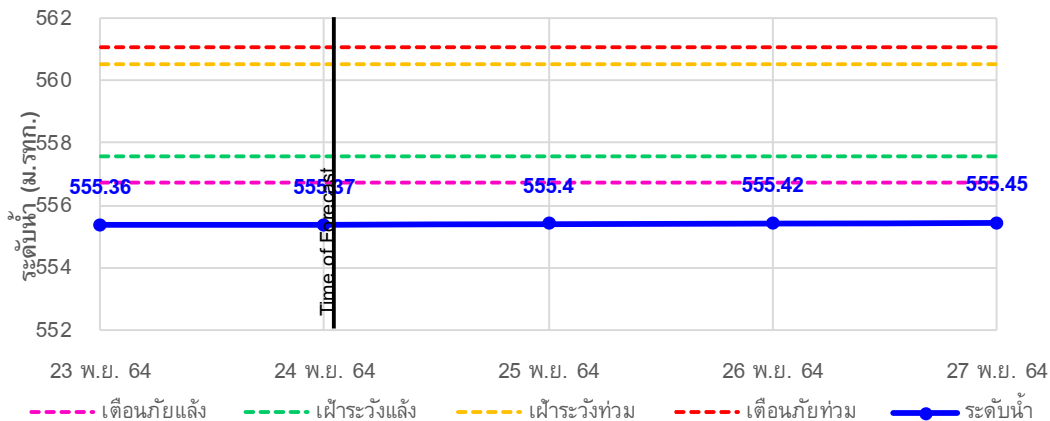
TC030113 สะพานมิตรภาพแม่น้ำวาง-ท่าดอน ด.แม่ปาง อ.แม่สาย จ.เชียงใหม่



TC030114 สะพานพูนเมืองรามหาราช ด.แม่ยาว อ.เมืองเชียงราย จ.เชียงราย

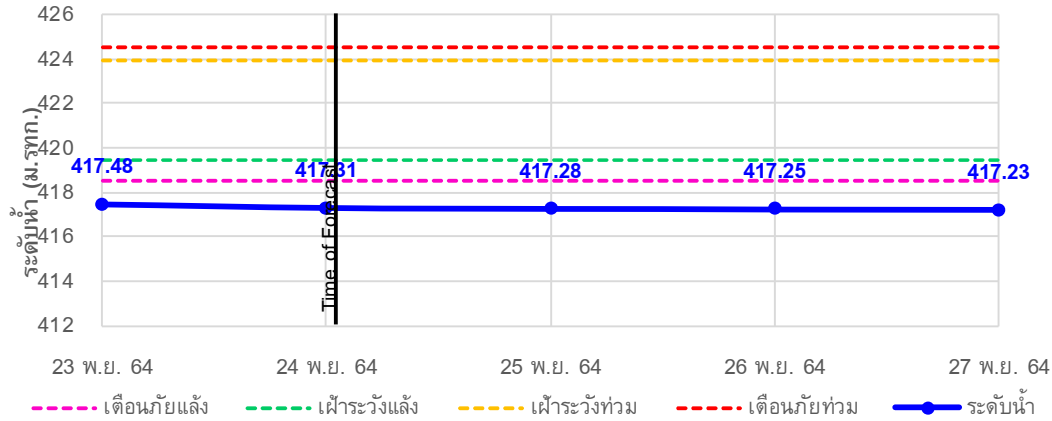


TC030317 สะพานบ้านสันมะเค็ด ด.เวียงกาหลง อ.เวียงป่าเป้า จ.เชียงราย

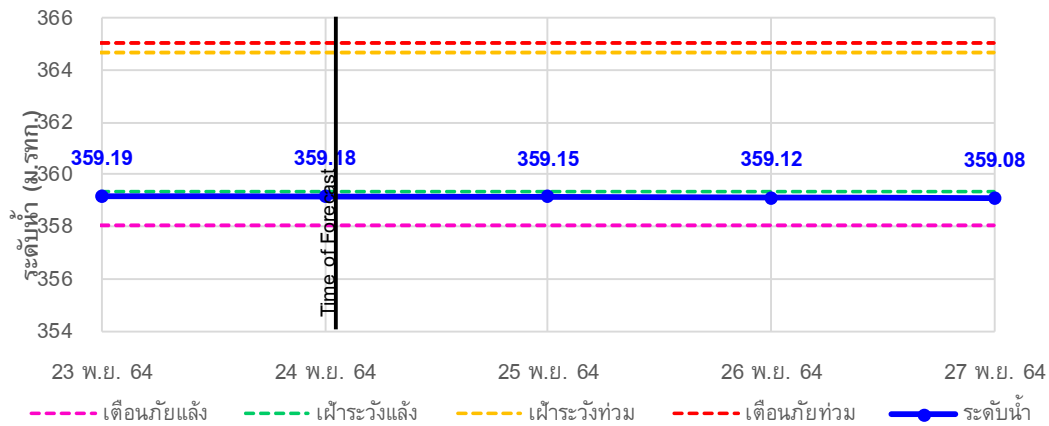


## รายงานสถานการณ์ลุ่มน้ำกกและโขงเหนือ วันที่ 24 พฤศจิกายน 2564

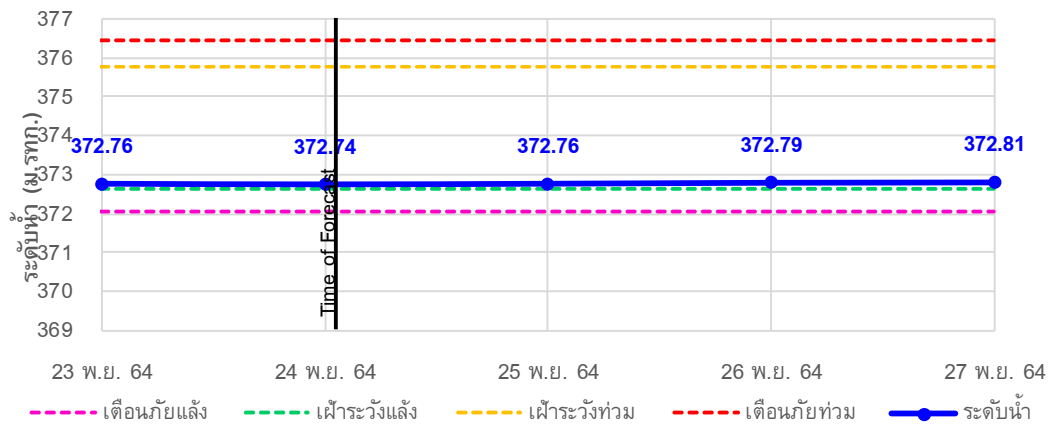
TC030318 สะพานบ้านป่ารวก ต.ธารทอง อ.พาน จ.เชียงราย



TC030115 สะพานสบกก ต.บ้านแซว อ.เชียงแสน จ.เชียงราย

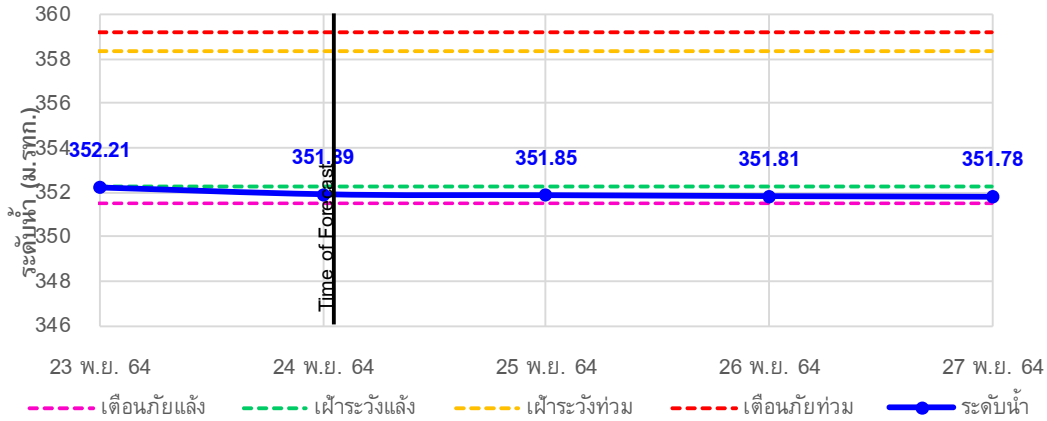


TC020512 สะพานพระธรรมมิกราช ต.ห้วยลาน อ.ดอกคำใต้ จ.พะเยา

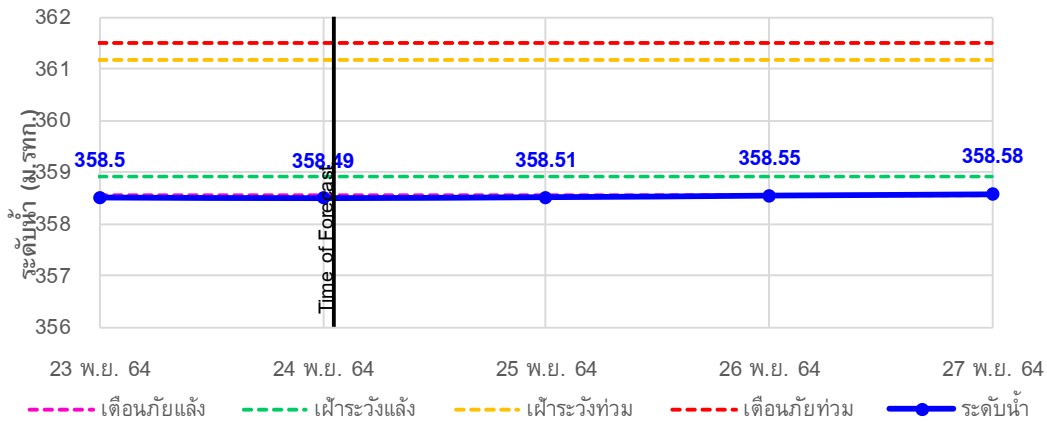


## รายงานสถานการณ์ลุ่มน้ำกกและโขงเหนือ วันที่ 24 พฤศจิกายน 2564

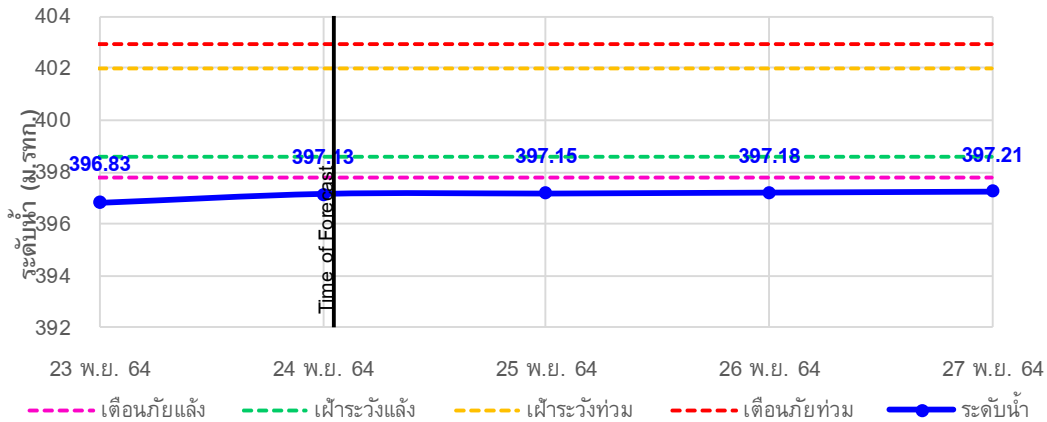
TC020805 สะพานบ้านป่าช้า ต.เมืองราย อ.พญาเมืองราย จ.เชียงราย



TC020903 สะพานบ้านหลายงาว ต.หลายงาว อ.เวียงแก่น จ.เชียงราย



TC020309 สะพานบ้านแม่คำสบบเป็น ต.แม่คำ อ.แม่จัน จ.เชียงราย





# ระบบติดตามสถานการณ์น้ำทางไกลอัตโนมัติ

ศูนย์ป้องกันวิกฤติน้ำ กรมทรัพยากรน้ำ กระทรวงทรัพยากรธรรมชาติและสิ่งแวดล้อม

180/3 ถนนพระรามที่ 6 ซอย 34 แขวงสามเสนใน เขตพญาไท กรุงเทพมหานคร 10400 โทรศัพท์ 0 2271 6000

<http://tele-kokkhong.dwr.go.th>



## รายงานสถานการณ์ลุ่มน้ำกกและโขงเหนือ วันที่ 24 พฤศจิกายน 2564

### 4)สรุปสถานการณ์น้ำ

สรุปสถานการณ์น้ำในพื้นที่ลุ่มน้ำกกและโขงเหนือพบว่า สถานีสะพานพ่อขุนเม็งรายมหาราช, สถานีสะพานบ้านสันมะเค็ด, สถานีสะพานบ้านปารวก, สถานีสะพานบ้านหล่ายงาวและสถานีสะพานบ้านแม่คำสบเป็นมีภาวะเตือนภัยแล้งส่วนสถานีอื่นๆอยู่ในภาวะปกติ และระดับน้ำในลำน้ำส่วนใหญ่มีแนวโน้มเพิ่มขึ้น

## รายงานสถานการณ์ลุ่มน้ำกกและโขงเหนือ วันที่ 24 พฤศจิกายน 2564

